



<https://publications.dainst.org>

# iDAI.publications

ELEKTRONISCHE PUBLIKATIONEN DES  
DEUTSCHEN ARCHÄOLOGISCHEN INSTITUTS

Dies ist eine digitale Reproduktion von | This is a digital reproduction of

Andrea Vitoria Peiró

## La estructura urbana de las ciudades Mayas del período clásico: CHICANNA (México, Campeche)

der Reihe | of the series

### Forschungen zur Archäologie Außereuropäischer Kulturen

Band | Number **15** • 2018

<https://publications.dainst.org/books/index.php/dai/catalog/book/40/38/393-1>

<https://publications.dainst.org/books/index.php/dai/catalog/view/40/38/393-1>

Zenon-ID: 001531648

Verantwortliche Redaktion | Publishing editor **Redaktion der Kommission für Archäologie Außereuropäischer Kulturen des DAI, Bonn**  
Weitere Informationen unter | For further information see <https://publications.dainst.org/books/index.php/dai/catalog/series/faak>  
ISBN der gedruckten Ausgabe | ISBN of the printed edition **978-3-447-11077-8**  
Verlag | Publisher **Otto Harrassowitz GmbH & Co. KG | Wiesbaden**

© 2019 **Deutsches Archäologisches Institut**

Deutsches Archäologisches Institut, Zentrale, Podbielskiallee 69–71, 14195 Berlin, Tel: +49 30 187711-0  
Email: [info@dainst.de](mailto:info@dainst.de) | Web: [dainst.org](http://dainst.org)

**Nutzungsbedingungen:** Mit dem Herunterladen erkennen Sie die die Nutzungsbedingungen (<https://publications.dainst.org/books/index.php/dai/terms>) von iDAI.publications an. Die Nutzung der Inhalte ist ausschließlich privaten Nutzerinnen/Nutzern für den eigenen wissenschaftlichen und sonstigen privaten Gebrauch gestattet. Sämtliche Texte, Bilder, Artikel, elektronische Buchausgaben und sonstige Inhalte, die Sie auf den iDAI.publications-Publikationsportalen des Deutschen Archäologischen Instituts finden, unterliegen dem Schutz des Urheberrechts gemäß dem Urheberrechtsgesetz der Bundesrepublik Deutschland. Die Inhalte können von Ihnen nur dann genutzt und vervielfältigt werden, wenn Ihnen dies im Einzelfall durch den Rechteinhaber oder die Schrankenregelungen des Urheberrechts gestattet ist. Jede Art der Nutzung zu gewerblichen Zwecken ist untersagt. Zu den Möglichkeiten einer Lizenzierung von Nutzungsrechten wenden Sie sich bitte direkt an die verantwortlichen Herausgeberinnen/Herausgeber der entsprechenden Publikationsorgane oder an die Online-Redaktion des Deutschen Archäologischen Instituts ([idaipublications@dainst.de](mailto:idaipublications@dainst.de)).

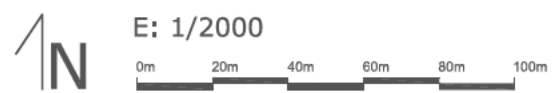
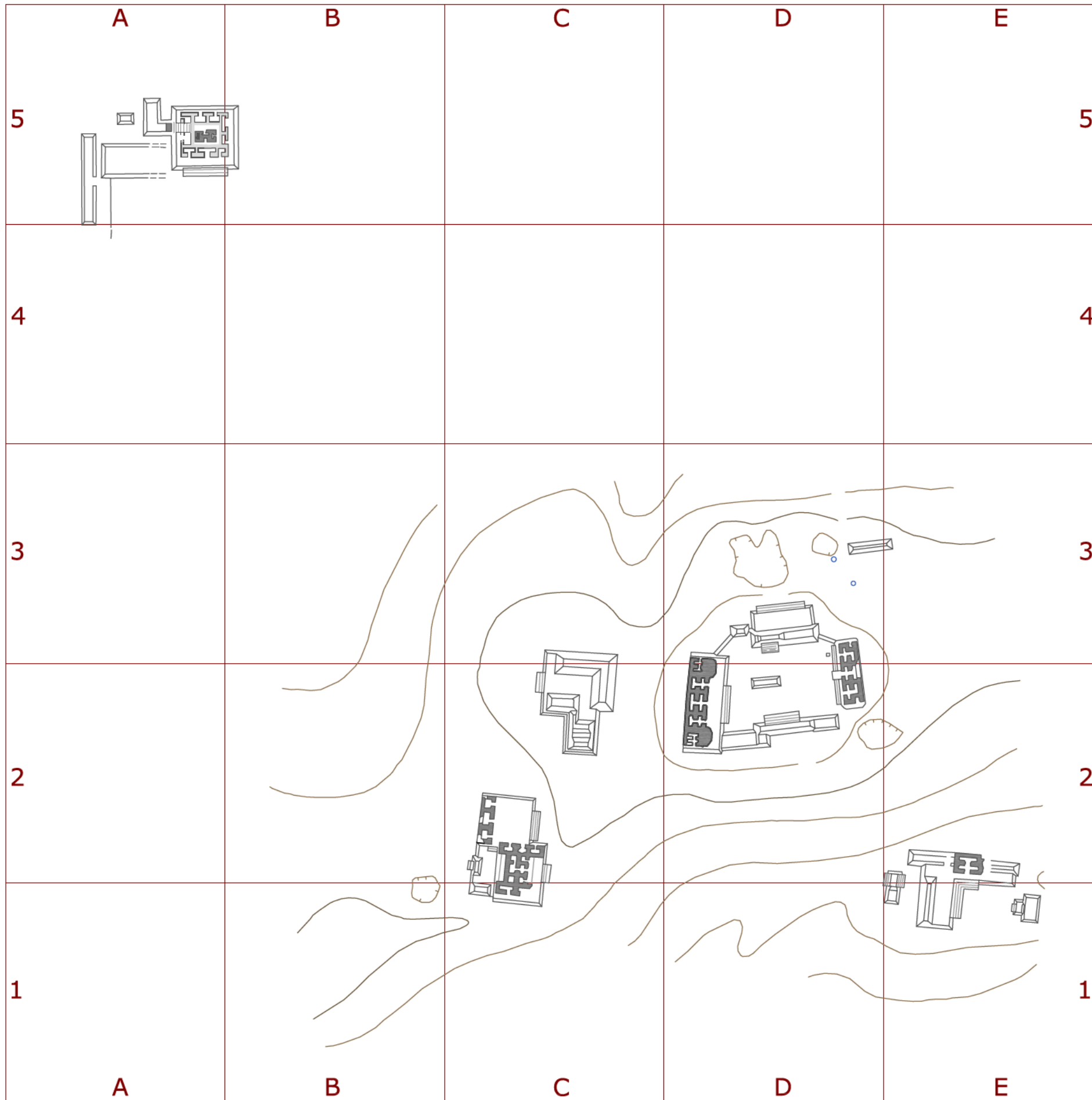
**Terms of use:** By downloading you accept the terms of use (<https://publications.dainst.org/books/index.php/dai/terms>) of iDAI.publications. All materials including texts, articles, images and other content contained in this document are subject to the German copyright. The contents are for personal use only and may only be reproduced or made accessible to third parties if you have gained permission from the copyright owner. Any form of commercial use is expressly prohibited. When seeking the granting of licenses of use or permission to reproduce any kind of material please contact the responsible editors of the publications or contact the online editing-office of the Deutsches Archäologisches Institut ([idaipublications@dainst.de](mailto:idaipublications@dainst.de)).

## CHICANNÁ (MÉXICO, CAMPECHE)

Situado en el sureste de Campeche, en el centro de la península de Yucatán, tan sólo 2 kilómetros al suroeste de Becán y 55 al noreste de Calakmul.

Plano original incluido en el levantamiento topográfico de los alrededores de Becán, realizado en 1972 por el Proyecto *The ruins of Becan, Campeche, Mexico* del Middle American Research Institute de la Universidad de Tulane, dirigido por Prentice M. Thomas. Fue publicado a escala 1:2000 en el plano 10 del reporte cartográfico del proyecto (Thomas, 1981).

# CHICANNÁ (México, Campeche)



Curvas de nivel cada 1 m.