



Publikationen des Deutschen Archäologischen Instituts

Carlos Basas Fauré

Catálogo de los hallazgos de las termas

in: Schattner et al. - MULVA VII. Die Thermen und das Forum, 247–256

<https://doi.org/10.34780/j2z9gg63>

Herausgebende Institution / Publisher:
Deutsches Archäologisches Institut

Copyright (Digital Edition) © 2025 Deutsches Archäologisches Institut
Deutsches Archäologisches Institut, Zentrale, Podbielskiallee 69–71, 14195 Berlin, Tel: +49 30 187711-0
Email: info@dainst.de | Web: <https://www.dainst.org>

Nutzungsbedingungen:

Mit dem Herunterladen erkennen Sie die [Nutzungsbedingungen](#) von iDAI.publications an. Sofern in dem Dokument nichts anderes ausdrücklich vermerkt ist, gelten folgende Nutzungsbedingungen: Die Nutzung der Inhalte ist ausschließlich privaten Nutzerinnen / Nutzern für den eigenen wissenschaftlichen und sonstigen privaten Gebrauch gestattet. Sämtliche Texte, Bilder und sonstige Inhalte in diesem Dokument unterliegen dem Schutz des Urheberrechts gemäß dem Urheberrechtsgesetz der Bundesrepublik Deutschland. Die Inhalte können von Ihnen nur dann genutzt und vervielfältigt werden, wenn Ihnen dies im Einzelfall durch den Rechteinhaber oder die Schrankenregelungen des Urheberrechts gestattet ist. Jede Art der Nutzung zu gewerblichen Zwecken ist untersagt. Zu den Möglichkeiten einer Lizenzierung von Nutzungsrechten wenden Sie sich bitte direkt an die verantwortlichen Herausgeber*innen der jeweiligen Publikationsorgane oder an die Online-Redaktion des Deutschen Archäologischen Instituts (info@dainst.de). Etwaige davon abweichende Lizenzbedingungen sind im Abbildungsnachweis vermerkt.

Terms of use:

By downloading you accept the [terms of use](#) of iDAI.publications. Unless otherwise stated in the document, the following terms of use are applicable: All materials including texts, articles, images and other content contained in this document are subject to the German copyright. The contents are for personal use only and may only be reproduced or made accessible to third parties if you have gained permission from the copyright owner. Any form of commercial use is expressly prohibited. When seeking the granting of licenses of use or permission to reproduce any kind of material please contact the responsible editors of the publications or contact the Deutsches Archäologisches Institut (info@dainst.de). Any deviating terms of use are indicated in the credits.

Thomas G. Schattner (Hrsg.)
MULVA VII

W. Martini (†) | Th. G. Schattner
Die Thermen und das Forum

Madriider Beiträge 41

DEUTSCHES ARCHÄOLOGISCHES INSTITUT
Abteilung Madrid

MADRIDER BEITRÄGE

41

DEUTSCHES ARCHÄOLOGISCHES INSTITUT
Abteilung Madrid

Thomas G. Schattner (Hrsg.)

MULVA VII

W. Martini (†) | Th. G. Schattner
Die Thermen und das Forum

mit Beiträgen von Carlos Basas Fauré, Mario Gutiérrez-Rodríguez,
Christian Hartl-Reiter, Heliodoro Ruipérez und Doris Schäffler

REICHERT VERLAG

X, 512 Seiten mit 412 Abbildungen und 37 Faltafeln

Library of Congress Cataloging-in-Publication Data

A CIP catalog record for this book has been applied for at the Library of Congress.

Bibliografische Information der Deutschen Nationalbibliothek

Die Deutsche Nationalbibliothek verzeichnet diese Publikation in der Deutschen Nationalbibliografie; detaillierte bibliografische Daten sind im Internet über <http://dnb.dnb.de> abrufbar.

Verantwortliche Redaktion: Redaktion der Abteilung Madrid des Deutschen Archäologischen Instituts

Umschlagfoto: Doris Schäffler

Buchgestaltung und Coverkonzeption: hawemannundmosch, Berlin

Prepress: le-tex publishing services GmbH, Leipzig

© 2021 Deutsches Archäologisches Institut

Dr. Ludwig Reichert Verlag Wiesbaden · www.reichert-verlag.de

ISBN 978-3-95490-508-9

Gedruckt auf säurefreiem und alterungsbeständigem Papier

Printed in Germany

Das Werk einschließlich aller seiner Teile ist urheberrechtlich geschützt.

Jede Verwertung außerhalb der engen Grenzen des Urheberrechtsgesetzes ist ohne Zustimmung des Deutschen Archäologischen Instituts und des Verlags unzulässig und strafbar.

Das gilt auch für Vervielfältigungen, Übersetzungen, Mikroverfilmungen und die Speicherung und Verarbeitung in elektronischen Systemen.

Inhaltsverzeichnis

Vorwort	VII
von <i>Thomas G. Schattner</i>	
Vorwort	IX
von <i>Wolfram Martini</i>	
I Die Thermen	1
von <i>Wolfram Martini</i>	
Catálogo de los hallazgos de las termas	247
de <i>Carlos Basas Fauré</i>	
II Zu den angewandten technischen Methoden	257
Site formation processes in the public Thermae of Munigua during Late Antiquity: Archaeological soil micromorphology, physicochemical analyses and geochemistry	257
by <i>Mario Gutiérrez-Rodríguez</i>	
Zur Bauaufnahme in Munigua vermittelt 3D-Photogrammetrie mit Structure from Motion (SfM)	271
von <i>Christian Hartl-Reiter – Doris Schöffler</i>	
El método de reconstrucción virtual	275
de <i>Heliodoro Ruipérez</i>	
III Das Forum	279
von <i>Thomas G. Schattner</i>	
IV Gesamtes Literaturverzeichnis und Nachweise	485
Gesamtes Literaturverzeichnis	486
Gesamte Abbildungs- und Falttafelnachweise	507

Catálogo de los hallazgos de las termas

de *Carlos Basas Fauré*

Este estudio abarca las distintas zonas escavadas en las Termas de Munigua durante las campañas de 2012 a 2014. Se presentan las diferentes habitaciones que abarcan dicho recinto, de manera individualizada.

Abreviaciones utilizadas a parte de las generalmente conocidas:

Basas: Basas Fauré 2001
Consp.: Ettliger et al. 1990
Teichner: Teichner 2001
Villa: Vegas 1969/70
Vegas: Vegas 1973

Habitación 1

Datación último cuarto del siglo IV d. C.

Se llega a una profundidad de 129,40 s. n. m. sin materiales destacables tan sólo elementos de construcción y adorno como: 1 placa de mármol blanco, 1 imbrice, 1 frag. de enlucido, 4 galbos de cerámica común romana. Con ellos 1 moneda de bronce $\varnothing = 2,2$ cm.

Anverso = Busto a la derecha con diadema perlada.
D(N)GRATIA NVS PF.AVG.

Reverso = A las 6. Personaje de rodillas cogiendo de la mano a otro de pie que sostiene una estatua en su mano. R(EPR)ATIO (REIPB) Por debajo (P) CO(N) (conf. RIC IX Arles 20a).

Habitación 2

Sin materiales.

Habitación 3

Se aprecian dos niveles (130,35–47 y 129,03–35 m s. n. m.) cuyos materiales son semejantes, no existiendo diferencias cronológicas entre ambos. En cuanto a la datación la pieza campaniense lo situaría en el cambio de era y el ánfora puede llegar hasta el siglo II d. C., pero la sigillata sudgálica y el resto de materiales nos llevan a una fase preflavia probablemente primera mitad del siglo I d. C.

Materiales: 5 placas de mármol gris, 1 placa de mármol rojo y blanco, 2 placas de mármol blanco con estrías (fig. 5,3), 46 placas de mármol blanco, 1 frag. de mármol blanco desgastado; 1 imbrice, 1 ladrillo 7,8 × 4 × 3 cm; 1 clavo, 1 frag. de punta de hierro; 1 cabeza de «Acus Crinalis» redondeada (fig. 4,8).

C. común: 1 borde de jarra Villa 280, 1 borde de jarra Villa 282, 1 borde de jarra 283, 1 borde hacia afuera, 3 bordes, 2 fondos de tapadera, 2 fondos, 5 asas, 30 galbos.

C. cocina gris: 1 borde, 1 borde de cazuela tipo Teichner K-145 pero el resalte interior recto.

Ánforas, Grandes Vasijas: 1 borde de ánfora Vegas 53 (fig. 49/9), Dressel 12-14, tipo Teichner L-13 (fig. 51), 2 asas, 26 galbos.

C. tradición ibérica: 2 bordes uno con banda roja.

Paredes Finas: 2 galbos.

Campaniense: 1 galbo de Campana B.

TSS: 1 galbo de cuenco Drag. 27.

Habitación 4

Sin materiales.

Habitación 5

En esta habitación se localiza un pozo carente de estratigrafía pero el material que presenta es muy uniforme al igual que el resto de los niveles de la habitación. En el fundamento del Ninféo tan solo se hallaron dos monedas de cobre muy desgastadas que no permiten datación alguna. Entre el material más antiguo, vasijas campanienses y el más moderno sigillatas hispánicas de mediados del siglo I d. C., de ahí que la fecha para esta habitación habría que situarla en la primera mitad del siglo I d.C. Se presentan los materiales del pozo por un lado y el resto en otro bloque.

Pozo (128,75–95 m s. n. m.)

Materiales: 4 placas de mármol blanco, 9 frags. de pizarra negra; 8 imbrices, 2 ladrillos de 8 × 4 × 3 cm.

Vidrio: 1 fondo.

C. común: 3 bordes semejantes a los morteros, 1 borde de jarra tipo Teichner K-23, 2 bordes de jarras Villa 280, 1 borde de olla Teichner K-103, 17 bordes de ollas Teichner K-108 con labio plano algunos, 14 bordes de

ollas tipo Teichner K-104/106, 1 borde de olla Teichner K-106 (fig. 3,6), 55 bordes de ollas tipo Teichner K-106/109, 7 bordes de ollas tipo Teichner K-111 con el labio redondeado, 13 bordes de ollas tipo Teichner K-129/130 pero de borde recto y con arranque de asas, 1 borde de gran plato tipo Basas 3/8, 1 borde plano hacia el interior, 1 borde de olla con asas y borde hacia el interior (fig. 3,3), 1 borde tipo botijo, 2 bordes cuenco/tapadera, 25 bordes, 5 fondos, 2 fondos de tapaderas, 59 asas, 1 galbo con barniz y restos de fuego, ± 1338 galbos.

C. cocina gris: 1 borde de cuenco Villa 199 (fig. 4,4), 2 bordes, 16 galbos.

Ánforas, Grandes Vasijas: 1 asa, 1 pivote, 69 galbos.

C. tradición ibérica: 3 borde tipo Teichner J-16, 2 bordes de ollas tipo Teichner J-5 con el borde almendrado con asas, 1 borde de olla tipo Teichner J-1, 1 borde de olla tipo Teichner J-3, 1 borde de olla tipo Teichner J-7, 1 borde de olla tipo Teichner J-9, 11 bordes de jarras tipo Teichner K-1, 1 borde de olla tipo Teichner K-8, 2 bordes con asas, 1 borde, 8 galbos con bandas pintadas (fig. 1,9–11), 8 galbos.

Lucernas: 1 orlo de lucerna Loeschke I/IIa.

Paredes Finas: 1 borde, 2 galbos.

Campaniense: 1 galbo de Campana B.
 TSI: 1 borde, 1 borde de tardoitalica.
 TSH: 1 borde de copa Drag. 24/25 (fig. 1,6), 3 galbos.

Resto (128,34–129,05 m s. n. m.)

Materiales: 1 tegula, 2 imbrices; 1 frag. de escoria, dos posibles monedas de cobre muy desgastadas; 1 estuco blanco; 2 frags. de estucos blancos con elementos de adorno, consisten en pequeños cantos rodados de rio de ofita recubiertos con pasta vítrea de color verde, creando una sensación de piedra preciosa tipo esmeralda etc.

C. común: 1 borde de cuenco Villa 246, 21 bordes de ollas tipo Teichner K-106, 24 bordes de ollas tipo Teichner K-106/109, 2 bordes de ollas tipo Teichner K-108, 1 borde de jarra tipo Teichner J-10, 1 borde de jarra tipo Teichner K-6 (fig. 3,4), 2 bordes de un jarro de labio engrosado con asa tipo Teichner K-10, 2 bordes con arranque de asa tipo Teichner K-11, 7 bordes de una jarra tipo Teichner K-11 (fig. 2,4) de doble asa, 2 bordes de jarras tipo Teichner K-14, 1 borde de jarra tipo Teichner K-43, 12 bordes de un jarro tipo Teichner K-45 (fig. 3,2), 2 bor-

des de jarras tipo Teichner K-24, 3 bordes de un a jarra tipo Teichner K-109, 2 bordes de jarras Villa 276, 3 bordes de jarras Villa 279, 1 borde plano de jarra Villa 299 pero más saliente, 2 bordes redondeados, 1 borde de jarra lobulada, 5 bordes de jarras con acanaladura para tapadera, 3 bordes de cuencos tipo Villa 244, 1 borde vertical, 19 bordes, 1 fondo de mortero, 12 fondos, 94 asas algunas con restos de bordes, 1 galbo con decoración escalonada, ± 1522 galbos.

C. cocina gris: 1 borde de olla tipo Teichner K-105 (fig. 4,6), 1 fondo de pasta depurada, 1 fondo, 2 galbos.

Ánforas, Grandes Vasijas: 1 borde de dolium, 1 fondo, 1 ficha grande (fig. 4,7), 65 galbos.

C. tradición ibérica: 1 borde de olla tipo Teichner J-7, 1 borde de olla tipo Teichner J-8, 2 bordes de jarras tipo Teichner K-7, 4 bordes de jarras tipo Villa 279, 6 bordes almendrados tipo Villa 147, 2 bordes de una vasija tipo Villa 256 con acanaladura para tapadera, 15 galbos.

Lucernas: 1 fragmento de orlo con arranque de asa.

Paredes Finas: 1 borde de barniz naranja, 1 galbo de pasta gris.

Campaniense: 1 borde (fig. 1,1), 1 galbo de Campana C.

TSI: 1 galbo de plato.

Habitación 6

En este recinto se pueden apreciar tres unidades, la primera abarcaría el pavimento 2 y el relleno de escombros que se ubica por debajo. El material presente se puede situar en la segunda mitad del siglo I y primera mitad del siglo II d. C. La segunda unidad engloba el pavimento 1 y su relleno, carece de fecha, ya que las cerámicas que aparecen no son significativas. La última unidad correspondería al canal. Este se encuentra revuelto, ya que hay piezas antiguas del cambio de era como Campanas y sigillatas itálicas junto a cerámicas tardías como las sigillatas claras africanas de producción D.

Unidad 1 (128,81–129,15 m s. n. m.)

Materiales: 1 frag. de placa de mármol rosa pálido, 1 borde y un galbo de un posible mortero - cuenco de mármol blanco (fig. 5,2), 2 frags. de placas decoradas con acanaladuras rectangulares de mármol blanco, 2 placas (grosor 3 y 2,15 cm) de mármol blanco, 12 placas de mármol blanco; 8 imbrices; 1 frag. de estuco enlucido, 1 frag. de estuco blanco con elementos de adorno, consisten en pe-

queños cantos rodados de rio de ofita recubiertos con pasta vítrea de color verde, creando una sensación de piedra preciosa tipo esmeralda etc., 3 frags. estucos blancos, 1 frag. de pasta blanquecina; 1 frag. de posible pared de un horno; 2 clavos de cabezas redondas, long. 9,3 y 5,9 cm, 4 clavos, 7 frags. de clavos de hierro, 1 vástago, 5 frags. de hierro, 4 frags. de plomo, 1 frag. de escoria? de bronce; 1 frag. de un dado de hueso, los números se realizan con círculos concéntricos. En una de las caras se aprecian 4 de la cara correspondiente al 5 y en otra cara se ve sólo un círculo que puede corresponder al 3 al estar en una esquina, 1 frag. de ›Acus Crinalis‹ de cabeza redondeada, Ø = 0,5 cm, tipo espátula, long. 5,3 cm Ø = 0,3 cm., 1 frag. de rotula, 5 huesos.

Vidrio: 29 galbos muy irisados; 1 borde y 4 frags. de ventana romana.

C. común: 2 bordes con fondo y 33 galbos de una olla tipo Teichner K-91 (fig. 4,1. 4,2), 1 borde de olla tipo Teichner K-91, 4 bordes de ollas tipo Teichner K-94 uno con asa, 9 bordes de ollas tipo Teichner K-107, 1 borde de olla tipo Teichner K-108, 1 borde con asa y labio redondo de una olla tipo Teichner K-110 (fig. 3,5), 1 borde de olla tipo Teichner K-110 con ranura para la tapadera,

1 borde de olla tipo Teichner K-111, 5 bordes de una olla con asas (fig. 2,3), 1 borde de olla tipo Teichner K-129, 1 borde de jarra tipo Teichner K-12, 1 borde de jarra tipo Teichner K-27, 1 borde de cuenco tipo Teichner K-197, 3 bordes de una olla pequeña de paredes delgadas, 1 borde almendrado, 8 bordes, 2 fondos tipo tapadera con agujero central, 1 fondo tipo galleta, 7 fondos, 13 asas, 1 galbo con asa/mango (fig. 3,7), 1 galbo de mortero, 278 galbos.

Platos de barniz rojo pompeyano: 1 borde de plato.

C. cocina gris: 1 borde de posible tapadera, 1 borde de tapadera, 4 fondos de una pieza, 3 fondos, 1 galbo con arranque de asa, 9 galbos.

Ánforas, Grandes Vasijas: 1 asa, 33 galbos.

C. africana: 1 borde/fondo de plato H191, 1 borde de plato de H27 de imitación (fig. 2,1), 1 galbo/fondo de un cuenco H197.

C. tradición ibérica: 1 borde almendrado tipo Villa 146, 1 borde, 1 galbo con dos bandas rojas, 20 galbos.

Lucernas: 1 frag. de lucerna de volutas.

Paredes Finas: 1 borde de vaso tipo Villa 57, 1 fondo, 1 galbo arenoso y barniz naranja, 7 galbos.

TSI: 2 galbos.

TSS: 1 fondo de plato.

TSH: 1 fondo de sigillata de Andújar.

TSC-A: 2 galbos.

Unidad 2 (128,41–81 m s. n. m.)

Materiales: 3 imbrices; 11 frags. de plomo.

C. común: 1 borde de olla tipo Teichner K-91, 1 borde de olla tipo Teichner K-107 (fig. 3,1), 1 borde de olla tipo Teichner K-108, 2 frags. de un asa, 1 asa, 24 galbos.

Ánforas, Grandes Vasijas: 1 fondo, 7 galbos.

C. tradición ibérica: 2 galbos con banda roja, 2 galbos.

Unidad 3 el canal (128,29–41 m s. n. m.)

Materiales: 1 imbrice; 1 frag. de ventana.

Vidrio: 2 galbos.

C. común: 1 borde con asa de olla tipo Teichner K-107, 2 bordes de ollas tipo Teichner K-109, 2 bordes de tapaderas, 1 fondo, 3 asas, 26 galbos.

C. cocina gris: 1 fondo.

Ánforas, Grandes Vasijas: 5 galbos.

Paredes Finas: 1 borde de olla tipo Teichner K-124 pero ahondada y barniz rojo/marrón.

Campaniense: 1 borde de cuenco Lamb 1B de Campana C.

TSH: 1 galbo.

TSC-D: 2 fondos uno de ellos decorado con palmeras y círculos (fig. 1,2).

Habitación 7

Sin cronología.

Materiales: 1 clavo de cabeza redonda long 5,3 cm de hierro.

Habitación 8

Se realiza una intervención en la zona cercana al canal. En cuanto a la cronología carece de material destacable (128,43 m s. n. m.).

Materiales: 1 hueso.

C. común: 1 borde de jarra con asa tipo Teichner K-47, 2 bordes, 47 galbos.

C. cocina gris: 1 galbo de plato.

Ánforas, Grandes Vasijas: 2 galbos.

Lucernas: 1 orlo de lucerna de bolas.

Habitación 9

En el canal (128,76–128,95 m s. n. m.).

Carece de estratigrafía. Carece de datos suficientes para indicar una fecha.

Materiales: 1 frag. de plomo, 11 huesos.

C. común: 1 borde de olla tipo Villa 195, 1 borde de olla tipo Teichner K-108, 1 fondo, 99 galbos.

C. cocina gris: 1 galbo.

Ánforas, Grandes Vasijas: 1 galbo.

C. tradición ibérica: 1 galbo.

Paredes Finas: 2 galbos.

Sondeo 4

La parte oeste del canal. En el perfil podemos apreciar cuatro niveles que desde el punto de vista cronológico no ofrecen diferencias ya que pueden situarse todos ellos en la mitad del siglo I d. C.

Nivel I (130,52–72 m s. n. m.)

Materiales: 5 imbrices, 2 huesos.

Vidrio: 1 galbo.

C. común: 1 borde, 17 galbos.

C. cocina gris: 1 borde de plato tipo Villa 216, 2 galbos.

Ánforas, Grandes Vasijas: 1 fondo, 4 galbos.

C. tradición ibérica: 1 borde de jarra tipo Teichner J-23 con banda roja en el labio.

Paredes Finas: 1 borde, 1 fondo, 1 galbo con barniz rojizo, 1 galbo.

TSS: 1 galbo con restos de decoración de metopas, 1 galbo.

Nivel II (130,42–52 m s. n. m.)

Materiales: 2 dientes y huesos.

Vidrio: 1 borde, 5 galbos.

C. común: 1 borde de tapadera tipo Serrano 55, 1 galbo con arranque de asa, 18 galbos.

C. cocina gris: 1 fondo, 1 borde de olla tipo Teichner K-103.

Ánforas, Grandes Vasijas: 7 galbos.

TSS: 1 borde de copa Drag. 24/25 (fig. 1,5).

Nivel III (129,62–130,42 m s. n. m.)

Materiales: 1 imbrice.

C. común: 1 borde de olla tipo Teichner K-50, 1 borde de olla tipo Teichner K-107, 1 fondo de tapadera, 2 fondos, 1 asa, 9 galbos.

Ánforas, Grandes Vasijas: 8 galbos.

Lucernas: 1 pico.

TSS: 1 borde de cuenco Drag. 29.

Nivel IV (129,02–129,62 m s. n. m.)

Materiales: 1 imbrice.

C. común: 2 galbos

C. cocina gris: 1 borde.

Ánforas, Grandes Vasijas: 4 galbos.

Canal 1A M84

Todo el material aparecido en los distintos niveles (128,37–128,61 m s. n. m.) que se aprecian en la estratigrafía es uniforme y puede datarse en la primera mitad del siglo I d. C.

Materiales: 8 clavos de hierro, 2 huesos, 1 concha de almeja grande.

Vidrio: 1 borde.

C. común: 1 borde de jarra Villa 300, 1 borde de olla tipo Villa 250 delgado, 2 bordes de ollas tipo Teichner K-106 con asas, 1 borde de olla tipo Teichner K-118, 1 borde de plato/cuenco de borde bífido (fig. 2,2), 2 bordes, 1 fondo, 1 asa, 7 galbos.

C. cocina gris: 1 borde de cuenco labio hacia afuera (fig. 4,5), 1 borde de plato Villa 206 (fig. 4,3), 1 fondo, 2 galbos.

Ánforas, Grandes Vasijas: 1 borde tipo Teichner L-16, 1 borde, 1 asa, 1 galbo con grafito, 2 galbos.

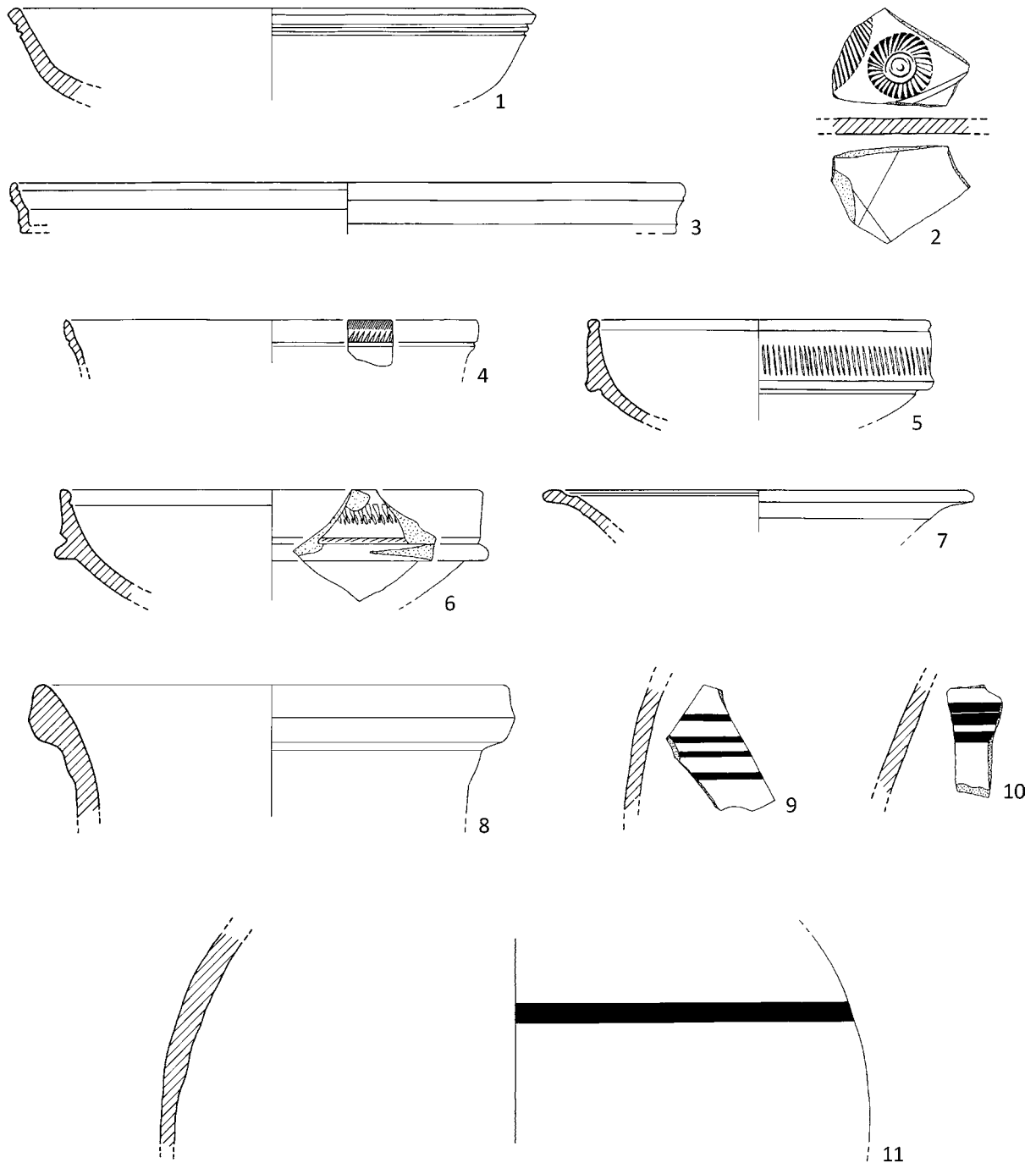
C. tradición ibérica: 1 borde de jarra tipo Teichner J-10 (fig. 1,8), 1 borde de jarra tipo Teichner J-11, 3 galbos.

Paredes Finas: 2 galbos de barniz negro.

Vajilla de imitación: 1 borde de copa Villa 91 (fig. 1,7), 2 fondos, 1 galbo de copa Villa 90/91.

TSI: 2 bordes de platos Consp. 18 (fig. 1,3), 1 borde de cáliz/copa tipo Drag. VI o Consp. 17 (fig. 1,4), 1 galbo.

TSS: 1 borde de plato Drag. 18, 1 galbo.



1 1 Campaniense; 2 TSC-D; 3. 4 TSI; 5 TSS; 6 TSH; 7 Imitación; 9–11 Tradición Ibérica.

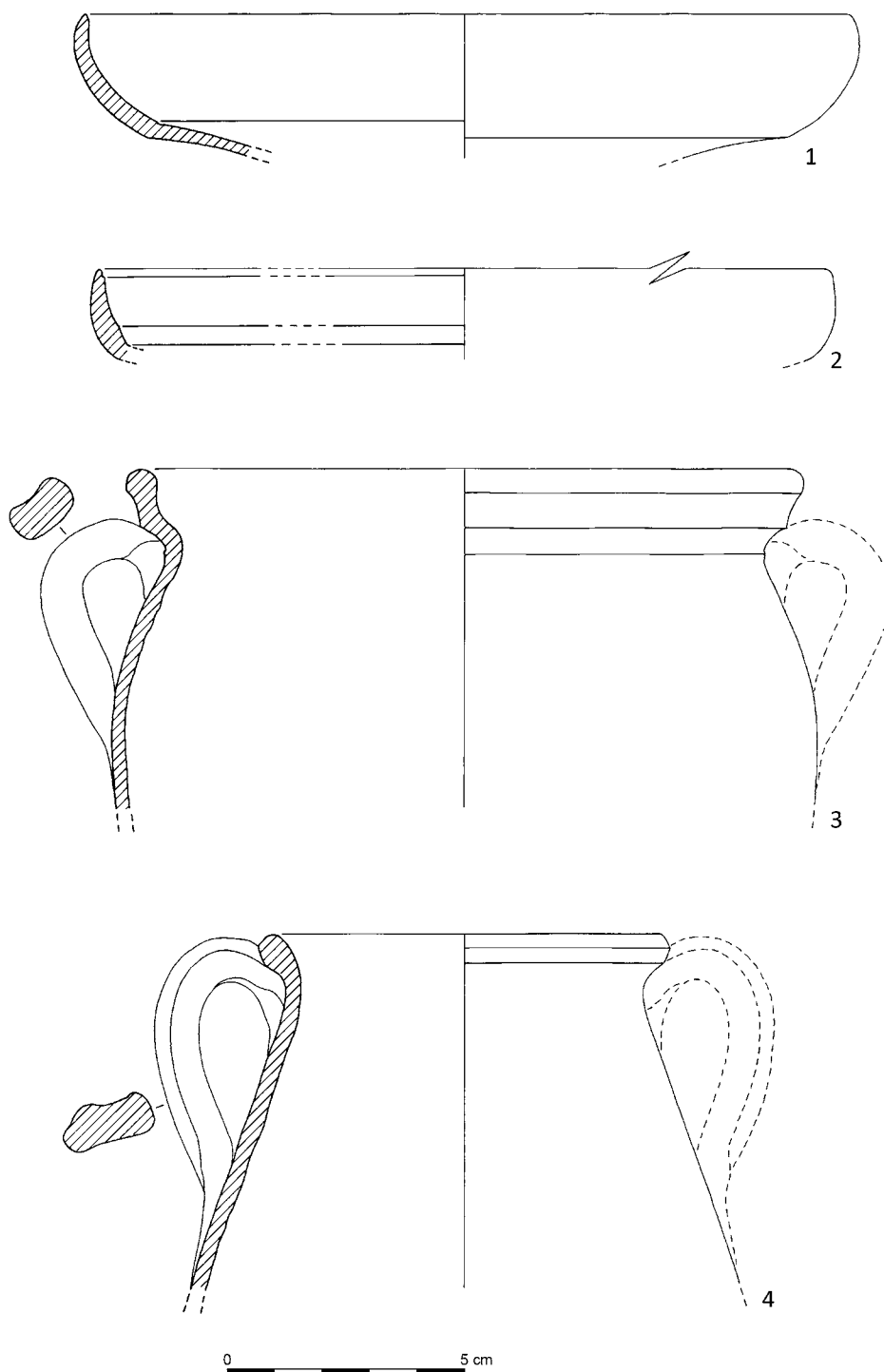
Prolongación del canal 1 M81 (128,09–16 m s. n. m.)

Datación: Primera mitad del siglo I d. C.

Materiales: 3 frags. de tierra con oxido de hierro, 1 mandíbula de cerdo, 1 hueso.

C. común: 1 borde de cuenco Vegas 246, 1 borde de olla engrosado hacia el interior, 1 fondo, 8 galbos.

Ánforas, Grandes Vasijas: 10 galbos.

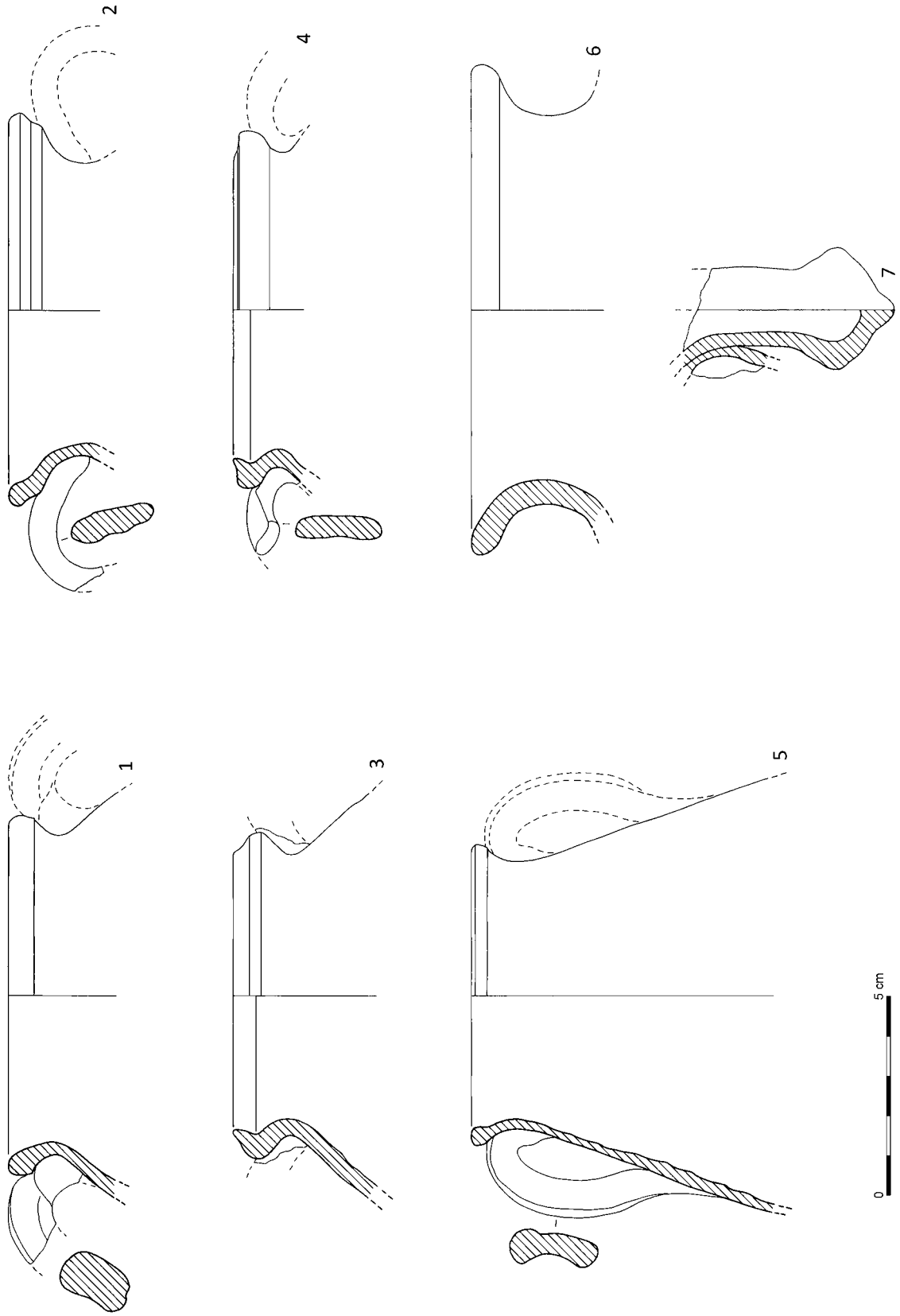


2 1 Cerámica africana; 2-4 Cerámica común.

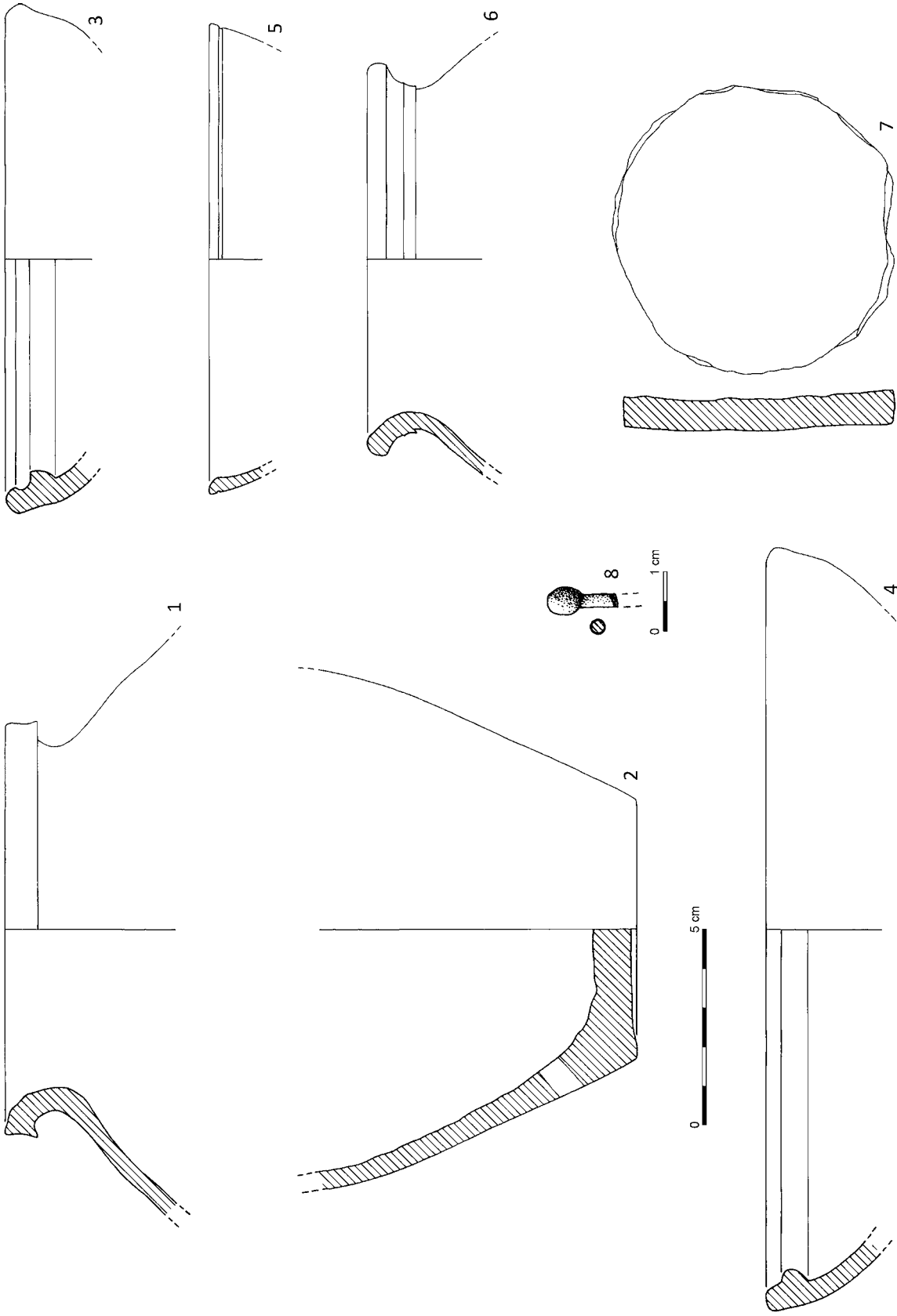
C. tradición ibérica: 1 borde de jarra tipo Teichner J-7 con labio, 1 borde de jarra tipo Teichner J-10 con banda roja, 1 borde de jarra tipo Vegas 38/11, 7 galbos.

Paredes Finas: 4 galbos.

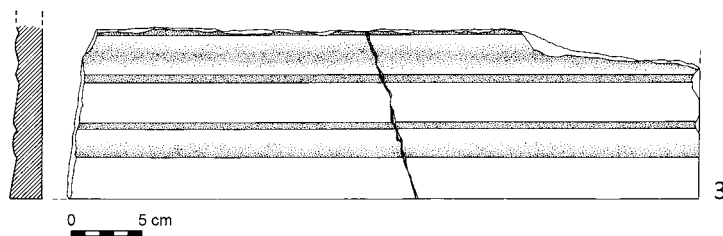
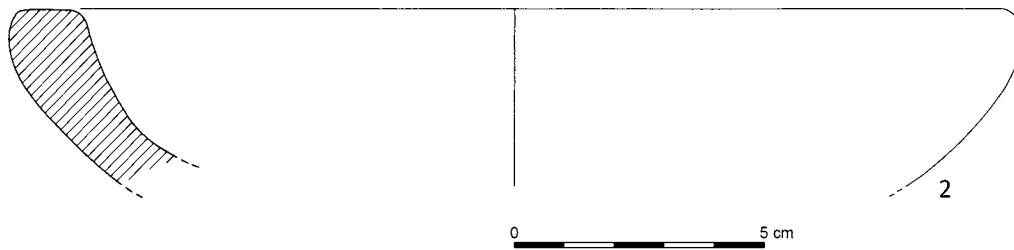
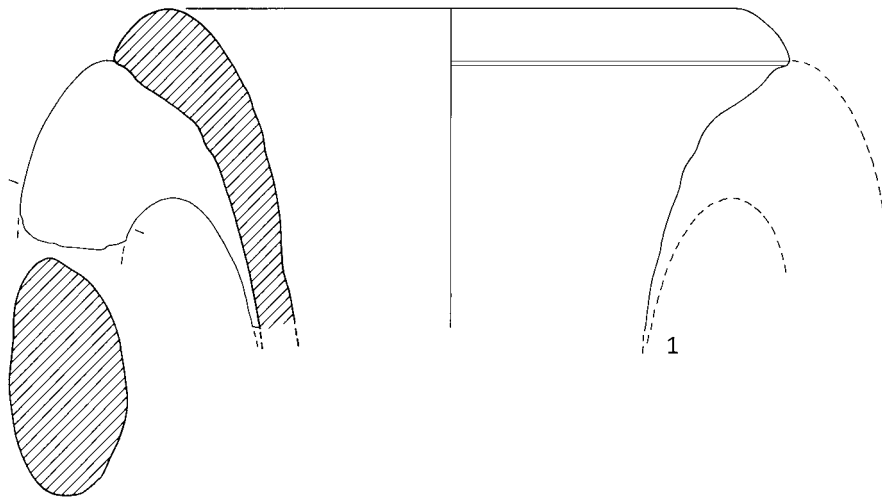
Campaniense: 1 borde de cuenco de imitación de campaniense C.



3 Cerámica común.



4 1. 2 Cerámica común; 3-6 Cerámica de cocina; 7 Ánfora; 8 Hueso.



5 1 Ánfora; 2. 3 Mármol.

IV Gesamtes Literaturverzeichnis und Nachweise

Gesamtes Literaturverzeichnis

- Abad Casal, L. (1977/78)** Las imitaciones de crustae en la pintura mural romana en España, *AEspA* 50/51, 189–208
- Abad Casal, L. (1982)** La pintura romana en España (Alicante)
- Abascal Palazón, J. M. (1994)** Los nombres personales en las inscripciones latinas de Hispania, *Anejos de Antigüedad y Cristianismo* 2 (Murcia)
- Abascal Palazón, J. M. (2009)** Programas epigráficos en los foros romanos de Hispania, in: Noguera Celdrán 2009, 89–104
- Abascal Palazón, J. M. – Espinosa Ruiz, U. (1989)** La ciudad hispano-romana. Privilegio y poder (Logroño)
- Abascal Palazón, J. M. – Cebrián, R. (2004)** I. Epigrafía y arquitectura del foro de Segobriga, in: J. M. Abascal Palazón – R. Cebrián – M. Trunk, *Epigrafía, arquitectura y decoración arquitectónica del foro de Segobriga*, in: S. F. Ramallo Asensio (Hrsg.), *La decoración arquitectónica en las ciudades romanas de occidente. Actas del Congreso Internacional Cartagena* 8.–10. Oktober 2003 (Murcia) 219–244
- Abascal Palazón u. a. (2000)** J. M. Abascal Palazón – R. Cebrián – T. Cano, *Antefijas romanas de Segobriga (Hispania Citerior)*, *AnMurcia* 16, 121–131
- Abbasoglu, H. – Martini, W. (2003)** Die Akropolis von Perge 1. Die Ergebnisse aus Survey und Sondagen 1994–1997 (Mainz)
- ArcTron (2017)** ArcTron 3D GmbH, aspect3D, ›Anleitung zum Fotografieren mit SFM‹, unter: http://aspect.arctron.de/wp-content/uploads/aspect_3d_anleitung_zum_fotografieren_fuer_sfm.pdf (abgerufen am 11.06.2020)
- Adam, J.-P. (1984)** *La construction Romaine* (Paris)
- Aguilar u. a. (2014)** J. C. Aguilar – J. R. Bello – H. Colado – V. Contreras – J. J. Chamizo – R. C. Fernández – S. Guerra – J. L. Mosquera – S. Pérez – E. Sánchez, *Nuevos datos sobre el foro romano de Regina*, in: J. M. Álvarez Martínez – T. Nogales Basarrate – I. Rodá de Llanza (Hrsg.), *Centro y periferia en el mundo clásico. Actas del XVIII Congreso Internacional de Arqueología Clásica*, Mérida 13.–17. Mai 2013 (Mérida) 1651–1653
- Ahrens, S. (2004)** Baudekor von Munigua, *MM* 45, 371–448
- Ahrens, S. (2005)** Die Architekturdekoration von Italica, *IA* 6 (Mainz 2005)
- Ahrens, S. (2007)** Überlegungen zu Planung, Bauverlauf und Erfolg der sogenannten ›nova urbs‹ von Italica, in: S. Panzram (Hrsg.), *Städte im Wandel. Bauliche Inszenierung und literarische Stilisierung lokaler Eliten auf der Iberischen Halbinsel. Akten des Internationalen Kolloquiums der Universität Hamburg und der Universität Trier im Warburg-Haus Hamburg* 22.–22. Oktober 2005 (Hamburg) 127–147
- Alarcão, J. de (2004)** As cidades da Lusitania. Imagens de um processo cultural, in: T. Nogales Basarrate (Hrsg.), *Augusta Emerita. Territorios, espacios, imágenes y gentes en Lusitania romana*, *Monografías Emeritenses* 8 (Mérida) 259–273
- Alarcão, J. de – Étienne, R. (1977)** Fouilles de Conimbriga 1. L'architecture (Paris)
- Alarcão, J. de – Étienne, R. (1986)** Archéologie et idéologie impériale à Conimbriga, *Comptes Rendus de l'Académie des Inscriptions et Belles-Lettres* (Paris) 120–132
- Alarcão u. a. (1997)** A. Moutinho Alarcão – R. Étienne – G. C. Golvin, *Le centre monumental du Forum de Conimbriga. Réponse à quelques contestations*, in: R. Étienne – F. Mayet (Hrsg.), *Itinéraires lusitaniens: trente années de collaboration archéologique luso-française. Actes de la réunion tenue à l'occasion du trentième anniversaire de la Mission Archéologique Française au Portugal*, Bordeaux 7./8. April 1995 (Paris) 49–68
- Alarcão, J. de (2017)** A Lusitânia e a Galécia, do séc. II a. C. ao séc. VI d. C. (Coimbra)
- Alarcão u. a. (2009)** J. de Alarcão – P. André – P. Barreiras – P. C. Carvalho – F. Pereira dos Santos – R. Costeira da Silva, *O Forum de Aeminium. À busca do desenho original / The forum of Aeminium. The search for the original design* (Lissabon)
- Alarcón Hernández, C. (2018)** Una aproximación al culto imperial en Hispania. Avances interpretativos, *Revista de historiografía* 28, 183–212
- Alba u. a. (2014)** M. Alba Calzado – P. Dámaso Sánchez – G. Sánchez Sánchez, *Avances en el conocimiento arqueológico de Augusta Emerita en el Alto Imperio*, in: T. Nogales Basarrate – M. J. Pérez del Castillo (Hrsg.), *Ciudades romanas de Extremadura*, *Studia Lusitana* 8 (Mérida) 85–112
- Aldeias, V. – Bicho, N. (2016)** Embedded Behavior. Human Activities and the Construction of the Me-

- solithic Shellmound of Cabeço da Amoreira, Muge, Portugal, *Geoarchaeology* 31,6, 530–549
- Álföldy, G. (1973)** *Flamines provinciae Hispaniae Citerioris*, *Anejos AEspA* 6 (Madrid)
- Álföldy, G. (1975)** Die römischen Inschriften von Tarraco, *MB* 10 (Berlin)
- Álföldy, G. (1979)** Bildprogramme in den römischen Städten des Conventus Tarraconensis. Das Zeugnis der Statuenpostamente, Homenaje a García y Bellido 4, *Revista de la Universidad Complutense* 18 (Madrid) 177–275
- Álföldy, G. (1984)** Römische Statuen in Venetia et Histria. Epigraphische Quellen, *AbhHeidelberg* 3 (Heidelberg)
- Álvarez Martínez, J. M. (1985)** Notas de epigrafía extremeña, *BMusZaragoza* 4, 167–172
- Álvarez Martínez, J. M. (2018)** La ciudad romana de Regina (Mérida)
- Álvarez Martínez u. a. (2014)** J. M. Álvarez Martínez – F. G. Rodríguez Martín – T. Nogales Basarrate, Regina. Proceso de urbanización de un centro de la Baetica, in: T. Nogales Basarrate – M. J. Pérez del Castillo (Hrsg.), *Ciudades romanas de Extremadura*, *Studia Lusitana* 8 (Mérida) 163–194
- Álvarez Ostos, M. C. – Carreras Monfort, C. (1996)** Les antefixes romanes del Vallès, *Arraona* 19, 9–24
- Álvarez Pérez, A. (2009)** Marbles and Stones of Hispania. Exhibition catalogue (Tarragona)
- Andreu Pintado, J. (2000)** Euergetismo edilicio sobre termas en Hispania, in: Fernández Ochoa – García-Entero 2000, 289–294
- Andreu u. a. (2014)** J. Andreu – J. J. Bienes – E. Lasosa – L. Romero, El foro de la ciudad romana de Los Bañales (Uncastillo, Zaragoza). Aspectos estructurales y cronológicos preliminares, in: J. M. Álvarez Martínez – T. Nogales Basarrate – I. Rodá de Llanza (Hrsg.), *Centro y periferia en el mundo clásico. Actas del XVIII Congreso Internacional de Arqueología Clásica*, Mérida 13.–17. Mai 2013 (Mérida) 1673–1677
- Andringa, W. van (2015)** »M. Tullius Aedem Fortuna August (ae) et peq(unia) sua«. Private Foundation and Public Cult in a Roman Colony, in: C. Ando – J. Rüpke (Hrsg.), *Public and Private in Ancient Mediterranean Law and Religion*, *Religionsgeschichtliche Versuche und Vorarbeiten* 65 (Berlin) 99–113
- de Angelis, St. (1988)** LIMC IV,1, 844–908 s. v. Demeter
- Aparicio Sánchez, L. (1999)** Intervención arqueológica de urgencia en la calle Concepción nº 13 de Córdoba. Restos de pintura mural hallados en un edificio altoimperial próximo al foro colonial, *AnCord* 10, 177–200
- Aquilué i Abadias, X. (1984)** Forum Emporiae MMIV. El fòrum romà d'Empúries. 2004 anys d'història, *Ausstellungskatalog (Empúries)*
- Aquilué u. a. (1984)** X. Aquilué i Abadias – R. Mar – J. M. Nolla i Brufau – J. Ruiz de Arbulo – E. Sanmartí, El foro romano d'Ampurias (excavaciones del año 1982). Una aproximación arqueológica al proceso histórico de la romanización al noreste de la Península Ibérica, *Monografies Emporitanes* 6 (Barcelona)
- Aquilué, X. – Dehesa, R. (2006)** Los materiales arqueológicos de época romana y tardorromana procedentes de las excavaciones del denominado Foro Provincial de Mérida, in: Mateos 2006, 157–171
- Aranegui u. a. (1987)** C. Aranegui – E. Hernández – M. López Piñol, El Foro de Saguntum. La planta arquitectónica, in: *Foros romanos* 1987, 73–97
- Arboledas Martínez, L. (2007)** Minería y metalurgia romana en el Alto Guadalquivir. Aproximación desde las fuentes y el registro arqueológico (Dissertation Universität Granada)
- Arboledas Martínez, L. (2010)** Minería y metalurgia romana en el sur de la Península Ibérica Sierra Morena oriental, *BARIntSer* 2121 (Oxford)
- Arias, P. E. (1986)** LIMC III 1, 123–126 s. v. Bonus Eventus
- Arribas, A. – Taradell, M. (1987)** El Foro de Pollentia. Noticias de las primeras investigaciones, in: *Foros romanos* 1987, 121–136
- Arteaga Matute, O. – Blech, M. (1993)** Archäologische Arbeiten auf dem Cerro de Maquiz (Mengíbar, Jaén), *MM* 34, 190–193
- Atencia Pérez, R. – Serrano Ramos, E. (1997)** El taller antikariense de terra sigillata hispánica, in: Universidad de Málaga (Hrsg.), *Figlinae Malacitanae. La producción de cerámica romana en los territorios malacitanos* (Malaga) 177–215
- Ayerbe, u. a. (2009)** R. Ayerbe Vélez – T. Barrientos Vera – F. Palma García (Hrsg.), El foro de Augusta Emerita. Génesis y evolución de sus recintos monumentales, *Anejos AEspA* 53 (Mérida)
- Ayerbe u. a. (2010)** R. Ayerbe Vélez – T. Barrientos Vera – P. Mateos – F. Palma – A. Pizzo, El urbanismo del conjunto provincial de culto imperial y del foro de Augusta Emerita, in: Nogales Basarrate 2010, 261–271
- Ball, L. F. (2003)** *The Domus Aurea and the Roman Architectural Revolution* (Cambridge)
- Balty, J. C. (1993)** Le centre civique des villes romaines et ses espaces politiques et administratifs, in: X. Dupré i Raventós (Hrsg.), *La ciudad en el mundo romano. XIV Congreso Internacional de Arqueología Clásica*, Tarragona 5.–11. September 1993 (Tarragona) 91–99

- de la Bandera Romero, M.-L. (2002)** Rituales de origen oriental entre las comunidades tartesias. El sacrificio de animales, in: E. Ferrer Albelda (Hrsg.), *Ex oriente lux. Las religiones orientales antiguas en la Península Ibérica*, Spal Monografías 2 (Sevilla) 141-158
- Banerjea u. a. (2015 a)** R. Y. Banerjea – M. Bell – W. Matthews – A. Brown, Applications of Micromorphology to Understanding Activity Areas and Site Formation Processes in Experimental Hut Floors, *Archaeological and Anthropological Sciences* 7,1, 89-112
- Banerjea u. a. (2015 b)** R. Y. Banerjea – M. Fulford – M. Bell – A. Clarke – W. Matthews, Using Experimental Archaeology and Micromorphology to Reconstruct Timber-Framed Buildings from Roman Silchester. A New Approach, *Antiquity* 89,347, 1174-1188
- Barata, M. F. (2010)** Caracterização geral de Miróbriga, in: *Nogales Basarrate 2010*, 201-229
- Barbet, A. (1985)** *La peinture murale Romaine. Les styles décoratifs pompéiens* (Paris)
- Barbet, A. (2008)** *La peinture murale en Gaule Romaine* (Paris)
- Basas Faure, C. (2001)** La cerámica de la casa nº6, in: K. E. Meyer – C. Basas – F. Teichner (Hrsg.), *Mulva IV, MB 27 (Mainz)* 151-208
- Bean, G. – Mitford, B. M. (1970)** *Journeys in Rough Cilicia 1964-1968* (Wien 1970)
- Beltrán Fortes, J. (1988)** Frisos de roleos acantiformes en los monumentos epigráficos de la Bética, *Baetica* 11, 163-194
- Beltrán Fortes, J. – Ventura Villanueva, Á. (1992/93)** *Basis marmórea cum signo argenteo*, *Tabona* 8, 373-389
- Beltrán Fortes, J. – Loza Azuaga, M.-L. (2011)** La explotación y el empleo de «marmora» en la Baetica. Un proyecto de investigación de base arqueométrica, *Italica* 1, 51-75
- Beltrán Fortes, J. – Rodríguez Gutiérrez, O. (2012)** (Hrsg.), *Hispaniae urbes. Investigaciones arqueológicas en ciudades históricas*, *Historia y Geografía* 203 (Sevilla)
- Beltrán de Heredia Bercero, J. (2015)** *Novetats sobre el fòrum de Barcino, la cúria i altres edificis públics*, *QuadA Barcel* 11, 126-146
- Beltrán Lloris, M. (1970)** *Las ánforas romanas en España* (Zaragoza)
- Beltran Lloris, M. (1982)** *Museo de Cáceres. Sección de arqueología* (Madrid)
- Beltrán Lloris u. a. (1980)** M. Beltrán Lloris – C. Aguarot Otal – A. Mostalac Carrillo, *Caesaraugusta I (Campaña 1975-1976)*, *EAE* 108 (Madrid)
- Beltrán Lloris – Aguilera (1987)** M. Beltrán Lloris – E. de Aguilera y Gamboa, *Arcóbriga 1, Monreal de Ariza/Zaragoza* (Zaragoza)
- Ben Abed, A. – Hanoune, R. (2010)** *Des bains à l’huilierie. La fin des thermes du Cratère à Pupput (Tunisie)*, in: M. Milanese – P. Ruggeri – C. Vismara (Hrsg.), *L’Africa romana. Luoghi e le forme dei mestieri e della produzione nelle province africane. Atti del XVIII convegno di studio, Olbia 11.-14. Dezember 2008 (Rom)* 987-994
- Ben Baaziz, S. (1987)** *Les forums romains en Tunisie. ›Essai de bilan‹*, in: *Foros romanos 1987*, 221-236
- Bendala Galán u. a. (1999)** M. Bendala Galán – Chr. Rico – L. Roldán Gómez (Koord.), *El ladrillo y sus derivados en la época romana*, *Monografías de arquitectura romana* 4 (Madrid)
- Berlanga Palomo, M. J. – Melero García, F. (2015)** *Nuevos datos para el estudio del espacio forense de la ciudad de Cartima (Cártama, Málaga)*, *Romula* 14, 127-160
- Bermejo Meléndez, J. (2010)** *Anastylosis virtual del Foro de la ciudad hispanorromana de Arucci/Turobriga (Aroche, Huelva)*, *Virtual Archaeology Review* 1, 73-76
- Bermejo Meléndez, J. (2014)** *Arucci y Turobriga, civitas et territorium. Un modelo de implantación territorial y municipal en la Baeturia Celtica*, *Arias Montano* 114 (Huelva)
- Bermejo Meléndez, J. – Campos Carrasco, J. M. (2014)** *El foro de Arucci. Un modelo de arquitectura forense en el contexto provincial de la Bética*, in: J. M. Álvarez Martínez – T. Nogales Basarrate – I. Rodá de Llanza (Hrsg.), *Centro y periferia en el mundo clásico. Actas del XVIII Congreso Internacional de Arqueología Clásica, Mérida 13.-17. Mai 2013 (Mérida)* 1561-1565
- Bernardes, J. P. (2010)** *Collippo. Análise dos espaços públicos*, in: *Nogales Basarrate 2010*, 107-119
- Berrocal Caparrós, M. C. (1987)** *Nuevos hallazgos sobre el foro de Cartago Nova*, in: *Foros romanos 1987*, 137-142
- Biers, W. R. (1988)** *Miróbriga. Investigations at an Iron Age and Roman Site in Southern Portugal by the University of Missouri Columbia 1981-1986*, *BARIntSer* 451 (Oxford)
- Bielman, A. – Blanc M. (1994)** *Le forum d’Avenches. Inscriptions et monuments*, *Études de lettres* 2 (Lausanne) 83-92
- Blech, M. (1982)** *Minerva in der republikanischen Hispania*, in: B. von Freytag gen. Lörlinghoff – D. Mannsperger – F. Prayon (Hrsg.), *Praestant Interna. Festschrift für Ulrich Hausmann zum 65. Geburtstag am 13. August 1982 (Tübingen)* 136-145

- Blech, M. (1993)** Die Terrakotten, in: Th. Hauschild – M. Blech – D. Hertel, *Mulva III*, MB 21 (Mainz) 109-219
- Blech, M. (2009)** Die figürlichen Terrakotten, 204–224, in: L. Berrocal-Rangel – M. Blech – Á. Morillo Cerdán – G. Rodríguez Martín – A. Salguero Marín – M. Zarzalejos Prieto, *Das frühkaiserzeitliche Votivdepot von San Pedro (Valencia del Ventoso, prov. Badajoz). Augusta Emerita in der Baeturia und der Kult der Ataecina-Bandue*, MM 50, 197-295
- Boëthius, A. – Ward-Perkins, J. B. (1970)** Etruscan and Roman Architecture, *Pelican History of Art* 32 (Harmondsworth)
- Bonneville, J.-N. (1984)** Le support monumental des inscriptions. Terminologie et analyse, in: R. Étienne (Hrsg.), *Epigraphie hispanique. Problèmes de méthode et d'édition. Actes de la Table ronde internationale III*, Bordeaux 8.–10. Dezember 1981 (Tallence) 117–152
- Bonneville u. a. (2000)** J.-N. Bonneville – M. Fincker – P. Sillières – S. Dardaine – J.-M. Labarthe, *Belo VII. Le capitole*, Collection de la Casa de Velázquez 67 (Madrid)
- Bookidis u. a. (1999)** N. Bookidis – J. Hansen – L. Snyder – P. Goldberg, *Dining in the Sanctuary of Demeter and Kore at Corinth*, *Hesperia* 41, 1–54
- Brands, G. (1991)** Anfänge und Nachleben römischer Kreuzgewölbe, in: A. Hoffmann (Hrsg.) *Bautechnik der Antike*, DiskAB 5, 29–38
- Brassous, L. – Quevedo, A. (2015)** Urbanisme civique en temps de crise. Les espaces publics d'Hispanie et de l'Occident romain entre le II^e et le IV^e siècle, *Collection de la Casa de Velázquez* 149 (Madrid)
- Brescia (1979)** *Brescia romana. Materiale per un museo I/II*, Catálogo della mostra (Brescia 1979)
- Brogiolo, G. P. – Ward-Perkins, B. (1999)** (Hrsg.), *The Idea and Ideal of the Town between Late Antiquity and the Early Middle Ages*, *Transformation of the Roman World* 4 (Leiden)
- Broise, H. (1991)** Vitrages et volets des fenêtres thermales à l'époque impériale, in: *Les thermes romains. Actes de la table ronde organisée par l'École française de Rome*, Rom 11.–12. November 1988 (Paris)
- Brose, K. (2017)** Geophysikalische Prospektion am Südhang des hispano-römischen Municipiums Munigua in der Provinz Sevilla, Spanien (unveröffentlichte Magisterarbeit)
- Brunt, P. (1971)** *Italian Manpower 225 B.C. – A.D. 14* (Oxford)
- Bulliet, R. (1990)** *The Camel and the Wheel* (New York)
- Caamaño-Gesto, J. M. (1972)** *Los Aelii de la Península Ibérica*, BSAA 38, 133–163
- Caballos Rufino, A. (2006)** *Implantación territorial, desarrollo y promoción de las elites de la Bética*, in: A. Caballos Rufino – S. Demougin (Hrsg.), *Migrare. La formation des élites dans l'Hispanie romaine*, Ausonius éditions études 11 (Bordeaux) 241–271
- Cammas, C. (1994)** *Approche micromorphologique de la stratigraphie urbaine à Lattes. Premiers résultats*, *Lattara* 7, 181–202
- Cancik u. a. (2006)** H. Cancik – A. Schäfer – W. Spickermann (Hrsg.), *Zentralität und Religion. Zur Formierung urbaner Zentren im Imperium romanum*, *Studien und Texte zu Antike und Christentum* 39 (Tübingen)
- Canto, A. M. (2012/13)** *Un oratorium para los igaeditanos. Microepigrafía de un reloj imposible en la inscripción más famosa de Idanha (Portugal)*, *Anas* 25/26, 9–44
- Carballas u. a. 1997** T. Carballas – M. C. Villar – A. Cabaneiro – M. J. Acea – C. Trasar – M. Carballas – M. I. Paz-Andrade – M. Díaz-Raviña – R. Nodar – A. Saá, *Effects of Fires on Soil Quality. Biochemical Aspects, Forest Fire Risk and Management*, European Commission (Brüssel) 249–261
- Carreño Cascón, M. C. – Rodríguez Colmenero, A. (2012)** *La trama urbanística de Lucus Augusti. Génesis y evolución*, in: Beltrán Fortes – Rodríguez Gutiérrez 2012, 295–318
- Carriazo, J. de M. (1963)** *Mulva = Munigua*, in: *Guía del VIII Congreso Nacional de Arqueología Sevilla – Málaga (Zaragoza)* 22–27
- Carriazo, J. de M. (1979)** *El descubrimiento de Munigua y la espiral de oro del Cerro de Montorcaz*, MM 20, 272–281
- Carvalho, P. C. (2009)** *O forum dos Igaeditani e os primeiros tempos da civitas Igaeditanorum (Idanha-a-Velha, Portugal)*, *AEspA* 82, 115–131
- Carvalho, P. C. (1998)** *O Forum de Aeminium (Lissabon)*
- Carvalho u. a. (2010)** P. Carvalho – D. Custódio Matias – A. P. Ramos Almeida – C. Alegria Ribeiro – F. Pereira dos Santos – R. Costeira da Silva, *Caminhando em redor do forum de Aeminium (Coimbra, Portugal)*, in: *Nogales Basarrate* 2010, 69–88
- Castillo García, C. (1998)** *Los flamines provinciales de la Bética*, REA 100, 437–460
- Castillo García, C. (1999)** *Los flamines provinciales. El caso de la Bética*, in: J. F. Rodríguez Neila – F. J. Navarro Santana (Hrsg.), *Élites y promoción social en la Hispania romana*, *Colección Mundo Antiguo* 5 (Pamplona) 201–218
- Castro Sánchez, J. (1979/80)** *Tres inscripciones inéditas de Córdoba*, *Habis* 10/11, 197–202

- Cau Ontiveros u. a. (2005)** M. Á. Cau Ontiveros – M. Orfila Pons – M. E. Chávez Álvarez, La ciudad romana de Pollentia (Alcudia, Mallorca). Resultados de la investigación entre 1996–2004, *Tabona* 14, 93–116
- Cepeda Ocampo u. a. (2009)** J. J. Cepeda Ocampo – J. M. Iglesias Gil – A. Ruiz Gutiérrez, El foro romano de Iuliobriga (Cantabria). Nuevas investigaciones arqueológicas, *AEspA* 82, 97–114
- Cerrillo Martín de Cáceres, E. (2000)** Cáparra municipio romano, in: J. G. Gorges – T. Nogales Basarrate (Hrsg.), *Sociedad y cultura en Lusitania romana. Actas de la IV Mesa Redonda Internacional sobre Lusitania romana Mérida 2.–6. März 2000* (Mérida) 155–164
- Cerrillo Martín de Cáceres, E. (2008)** Historiografía de la Arqueología en Cáceres. Una arqueología de papel, in: P. J. Sanabria Marcos – E. Cerrillo Martín de Cáceres (Hrsg.), *Arqueología urbana en Cáceres. Investigaciones e intervenciones recientes en la ciudad de Cáceres y su entorno. Actas de las Jornadas de Arqueología del Museo de Cáceres, Cáceres 16./17. November 2006*, *Memorias* 7 (Mérida) 13–41
- Cerrillo Martín de Cáceres, E. (2009)** El foro de Cáparra, in: *Noguera Celdrán 2009*, 191–202
- Cerrillo Martín de Cáceres, E. (2010)** El foro de Capara, in: *Nogales Basarrate 2010*, 127–136
- Cerrillo Martín de Cáceres, E. (2014 a)** La ciudad de Cáparra y el paisaje urbano de Lusitania, in: T. Nogales Basarrate – M. J. Pérez del Castillo (Hrsg.), *Ciudades romanas de Extremadura*, *Studia Lusitana* 8 (Mérida) 21–40
- Cerrillo Martín de Cáceres, E. – Nogales Basarrate, T. (2010)** Un posible complejo forense de la Colonia Norbensis Caesarina, in: *Nogales Basarrate 2010*, 137–165
- Chávarri Ureta, O. (2011)** El culto de Minerva en Hispania. Custos urbis de Roma y las provincias, in: T. Nogales – I. Rodà (Hrsg.), *Roma y las provincias. Modelo y difusión. XI coloquio internacional de arte romano provincial, Mérida 18.–21. Mai 2009*, *Hispania Antigua Serie arqueológica* 3 (Rom) 1025–1029
- Chevallier, R. (1978)** Le forum dans la mentalité collective romaine. L'espace-temps de la cité, in: *Martin 1978*, 27–32
- Chic García, G. (1992)** Los Aelii en la producción y difusión del aceite bético, *MBAH* 11, 1–22
- CILA SE** J. González Fernández, *Corpus de inscripciones latinas de Andalucía II. Sevilla. I La Vega (Hispalis). II La Vega (Itálica). III La Campiña. IV El Aljarafe, Sierra Norte, Sierra Sur, Sevilla* (Sevilla 1991–1996)
- Coarelli, F. (1987)** Munigua, Praeneste e Tibur. I modelli laziali di un Municipio della Baetica, *Lucentum* 6, 91–100
- Collantes de Terán, F. – Fernández-Chicarro y de Dios, C. (1972–74)** Epigrafía de Munigua, *AEspA* 45–47, 337–410
- Comas u. a. (2000)** M. Comas Solá – P. Prados Martí – J. Gurri Costa, Las termas romanas de Baetulo (Badalona). Un ejemplo de aplicación de las últimas tecnologías en imagen virtual, in: *Fernández Ochoa – García Entero 2000*, 429–436
- Corrales Aguilar P. (2011)** Salsamenta malacitano. Avances de un proyecto de investigación, *Itálica* 1, 29–49
- Corrales Álvarez, Á. (2014)** La casa romana de la Alcazaba (Mérida). Una lectura arqueológica y urbanística, *RPortA* 17, 193–206
- Correia, V. Hipólito (2004)** Coexistência e revolução. Urbanismo e arquitectura em Conimbriga (séc. I a. C. – III d. C.), in: M. C. Lopes – R. Vilaça (Coord.), *O passado em cena. Narrativas e fragmentos. Miscelânea oferecida a Jorge de Alarcão* (Coimbra) 261–298
- Correia, V. Hipólito (2009)** Os espaços forais de Conimbriga, in: P. Mateos – S. Celestino Pérez – A. Pizzo (Hrsg.), *Santuarios, oppida y ciudades. Arquitectura sacra en el origen y desarrollo urbano del Mediterráneo occidental. IV Simposio Internacional de Arqueología de Mérida, Merida 2.–5. November 2005*, *Anejos AEspA* 45 (Mérida) 397–405
- Correia, V. Hipólito (2010)** O forum de Conimbriga e a evolução do centro urbano, in: *Nogales Basarrate 2010*, 89–105
- Corsi, C. (2014)** (Hrsg.), *Ammaia II. The Excavation Contexts 1994–2011*, *Archaeological Reports Ghent University* 9 (Ghent)
- Corsi, C. (2014 a)** Comparative Research. Interpretation and Volumetric Reconstruction, in: *Corsi 2014*, 47–51
- Cortés, R. (1987)** Os foros de Tarraco, in: *Foros romanos 1987*, 9–24
- Courty, M.-A. (2001)** Microfacies Analysis Assisting Archaeological Stratigraphy, in: P. Goldberg – V. T. Holliday – C. R. Ferring (Hrsg.), *Earth Sciences and Archaeology* (Boston) 205–239
- Courty u. a. (1989)** M.-A. Courty – R. I. Macphail – P. Goldberg, *Soils and Micromorphology in Archaeology*, *Cambridge Manuals in Archaeology* (Cambridge)
- Degbomont, J. M. (1984)** Hypocaustes. Le chauffage par hypocauste dans l'habitat privé (Lüttich)
- DeLaine, J. – Johnston, D. E. (1999)** (Hrsg.), *Roman Baths and Bathing. Proceedings of the First Inter-*

- national Conference on Roman Baths at Bath (England) 30. März–4. April 1992 (Portsmouth)
- DeLaine, J. (1999 a)** Benefactions and Urban Renewal. Bath Buildings in Roman Italy, in: J. DeLaine - D. E. Johnston (Hrsg.), Roman Baths and Bathing. Proceedings of the First International Conference on Roman Baths at Bath (England) 30. März–4. April 1992 (Portsmouth) 67–74
- DeLaine, J. (1999 b)** Baths. The urban Phenomenon, in: J. DeLaine - D. E. Johnston (Hrsg.), Roman Baths and Bathing. Proceedings of the First International Conference on Roman Baths at Bath (England) 30. März–4. April 1992 (Portsmouth) 157–164
- Dey, H. (2016)** From Piazza to Street. Urban Politics, Public Ceremony, and the Redefinition of platea in Communal Italy and Beyond, *Speculum* 91, 919–944
- Diarte Blasco, P. (2012)** La configuración urbana de la Hispania tardoantigua. Transformaciones y pervivencias de los espacios públicos romanos (s. III–VI d. C.), *BARIntSer* 2429 (Oxford)
- Diarte Blasco, P. (2014)** Un camino sin retorno. La desarticulación de la ciudad clásica en la Antigüedad tardía (ss IV–V d. C.), in: M. Martín-Bueno – C. Sáenz Preciado (Hrsg.), Modelos edilicios y prototipos en la monumentalización de las ciudades de Hispania (Zaragoza) 99–108
- Dias, L. Tavares (1998)** Tongobriga, in: Rodríguez Colmenero 1999, 751–777
- Dias, L. Tavares (1999)** Novos contributos sobre o forum de Tongobriga, in: M. J. Barroca (Koord.), Carlos Alberto Ferreira de Almeida in memoriam (Porto) 279–285
- Domergue, C. (1972)** Rapports entre la zone minière de la Sierra Morena et la plaine agricole du Guadalquivir à l'époque romaine. Notes et hypothèse, *Mel-CasaVelazquez* 8, 614–622
- Domergue, C. (1990)** Les mines de la péninsule ibérique dans l'antiquité romaine, *CEFR* 127 (Rom)
- Domergue, C. (2000)** En busca del plomo de las minas romanas del distrito de Linares-La Carolina, in: I. Rábano (Hrsg.), Patrimonio Geológico y Minero en el marco del Desarrollo Sostenible, *Temas Geológico-Mineros* 31, 61–67
- Dragendorff, H. – Watzinger, C. (1948)** Arretinische Reliefkeramik (Reutlingen)
- Drerup, H., (1966)** Architektur als Symbol. Zur zeitgenössischen Bewertung der römischen Architektur, *Gymnasium* 73, 181–196
- Duncan-Jones, R. (1974)** The Economy of the Roman Empire. Quantitative Studies (Cambridge)
- Dupré i Raventós, X. (1997)** El foro en las provincias hispánicas, in: J. Arce – S. Ensoli – E. La Rocca (Hrsg.), Hispania romana, desde tierra de conquista a provincia del Imperio, Ausstellung Rom (Madrid) 156–160
- Durán Cabello, R.-M. (1998)** La última etapa del teatro romano de Mérida. La versura oriental y los sellos latericios, *CE* 14 (Mérida)
- Durán Cabello, R.-M. (1999)** El uso del ladrillo en la arquitectura de Augusta Emerita, in: Bendala Galán u. a. 1999, 205–220
- Duval, N. (1971)** Église et temple en Afrique du Nord. Note sur les installations chrétiennes dans les temples a cour à propos de l'église dite de servus a Sbeitla, *BAParis* 7, 265–296
- Eck, W. (1994)** W. Eck, Statuendedikanten und Selbstdarstellung in römischen Städten, in: Y. Le Bohec (Hrsg.), L'Afrique, la Gaule. La religion à l'époque romaine, *Mélanges à la mémoire de Marcel Le Glay, Collection Latomus* 226 (Brüssel) 650–662
- Eck, W. (2016)** Troesmis und seine lex municipalis. Publikation der erhaltenen Kapitel und Kommentar, in: C.-G. Alexandrescu – Chr. Gugl – B. Kainrath (Hrsg.), Troesmis I. Die Forschungen von 2010–2014 (Cluj) 483–512
- d'Encarnaçãõ, J. (2010)** Das inscrições em foros de cidades do ocidente lusitano-romano, in: Nogales Basarrate 2010, 121–126
- Eschebach, H. (1979)** Die Stabianer Thermen in Pompeji (Berlin 1979)
- Ettlinger, E. et al. (1990)** *Conspectus formarum Terra Sigillata Italico Modo Confectae* (Bonn)
- Fabião, C. (2010)** Modelos forenses nas cidades da Lusitania. Balanço e perspectiva, in: Nogales Basarrate 2010, 343–360
- Fagan, G. G. (2002)** Bathing in Public in the Roman World (Michigan)
- Feig Vishnia, R. (2011)** Roman Elections in the Age of Cicero. Society, Government, and Voting (London)
- Felten, I. M. (2009)** Die sakrale Landschaft der kaiserzeitlichen Peloponnes im Spannungsfeld von Permanenz und Wandel, in: Chr. Auffarth (Hrsg.), Religion auf dem Lande. Entstehung und Veränderung von Sakrallandschaften unter römischer Herrschaft, *Potsdamer Altertumswissenschaftliche Beiträge* 28 (Stuttgart) 161–176
- Fensterbusch, C. (1964)** (Hrsg.), *Vitruvii De architectura libri decem* (Darmstadt)
- Fernández-Chicarro y de Dios, C. – Fernández Gómez, F. (1980)** Catálogo del Museo Arqueológico de Sevilla 2 (Madrid)
- Fernández Díaz, A. – Olcina Doménech, M. H. (2006)** La decoración pictórica del posible primer «Apodyterium» de las termas de Popilio de Lucentum (Tossal de Manises, Alicante), *AnMurcia* 22, 165–180

- Fernández Ochoa, C. (1996)** Técnicas constructivas en las termas romanas de Campo Valdés (Gijón). El material latericio, *AEspA* 69, 109–118
- Fernández Ochoa, C. (1996 a)** Las termas romanas de la Ciudad de Gijón (Asturias, España), *Balnearia* 7, 11 f.
- Fernández Ochoa, C. (1997)** Las termas romanas de Campo Valdés. El origen de una ciudad (Gijón)
- Fernández Ochoa, C. – García-Entero, V. (2000) (Hrsg.)**, Termas romanas en el occidente del imperio. II Coloquio Internacional de Arqueología de Gijón, Gijón 1999 (Gijón 2000)
- Fernández Ochoa u. a. (2000)** C. Fernández Ochoa – A. Morillo Cerdán – M. Zarzalejos Prieto, Grandes conjuntos termales públicos en Hispania, in: Fernández Ochoa – García Entero 2000, 59–72
- Fernández Ochoa u. a. (2000 a)** C. Fernández Ochoa – Á. Morillo Cerdán – M. Zarzalejos Prieto, Material latericio en las termas Romanas de Hispania, in: Fernández Ochoa – García-Entero 2000, 291–305
- Fernández Ochoa C. u. a. (2004)** C. Fernández Ochoa – V. García-Entero – Á. Morillo Cerdán – M. Zarzalejos Prieto, Proyecto Termas Romanas en Hispania. Balance de una década de investigación (1993–2003) I, *CuPAUAM* 30, 167–185
- Ferreruela-Minguez, A. – Minguez Morales, J.-A. (2012)** Excavaciones arqueológicas en la ciudad romanorrepublicana de La Cabañeta (El Burgo de Ebro, Zaragoza). Campañas 2004 y 2005, *Salduie* 6, 331–339
- Figueroa-Cisterna u. a. (2011)** J. Figueroa-Cisterna – M. G. Bagur-González – S. Morales-Ruano – J. Carrillo-Rosúa – F. Martín-Peinado, The Use of a Combined Portable X Ray Fluorescence and Multivariate Statistical Methods to Assess a Validated Macroscopic Rock Samples Classification in an Ore Exploration Survey, *Talanta* 85,5, 2307–2315
- Filippo, R. de (1999)** Aperçus sur l'architecture de briques à Toulouse dans l'antiquité, in: Bendala Galán u. a. 1999, 235–264
- Fincker u. a. (2008)** M. Fincker – J.-M. Labarthe – V. Picard, Étude architecturale du sanctuaire. Analyse structurelle et stylistique et organisation des espaces, in: S. Dardaine – M. Fincker – J. Lancha – P. Sillières, *Belo VIII. Le sanctuaire d'Isis*, Collection de la Casa de Velázquez 107 (Madrid) 67–152
- Fincker u. a. (2013)** M. Fincker – C. Guiral – Á. Magallón – M. Navarro – Chr. Rico – P. Sillières, La curia del municipium Labitolosanum (La Puebla de Castro, Huesca), in: Soler Huertas u. a. 2013, 69–96
- Fishwick, D. (1987)** The Imperial Cult in the Latin West. Studies in the Ruler Cult of the Western Provinces of the Roman Empire, I.1, *Études préliminaires aux religions orientales dans l'Empire romain* 108 (Leiden)
- Fishwick, D. (1992)** On the Temple of Divus Augustus, *Phoenix* 46, 232–255
- Fishwick, D. (2002)** The Imperial Cult in the Latin West. Studies in the Ruler Cult of the Western Provinces of the Roman Empire. III Provincial Cult. 1 Institution and Evolution, Religions in the Graeco-Roman World 145 (Leiden)
- Fishwick, D. (2002)** The Imperial Cult in the Latin West. Studies in the Ruler Cult of the Western Provinces of the Roman Empire. III Provincial Cult. 2 The Provincial Priesthood, Religions in the Graeco-Roman World 146 (Leiden)
- Fishwick, D. (2004)** The Imperial Cult in the Latin West. Studies in the Ruler Cult of the Western Provinces of the Roman Empire. III Provincial Cult. 3 The Provincial Centre, Religions in the Graeco-Roman World 147 (Leiden)
- Fishwick, D. (2005)** The Imperial Cult in the Latin West. Studies in the Ruler Cult of the Western Provinces of the Roman Empire. III Provincial Cult. 4 Bibliography, Indices, Addenda, Religions in the Graeco-Roman World 148 (Leiden)
- Flügel, E. (2004)** Microfacies of Carbonate Rocks. Analysis, Interpretation and Application (Berlin)
- Förtsch, R. (1993)** Archäologischer Kommentar zu den Villenbriefen des jüngeren Plinius, Beiträge zur Erschließung hellenistischer und kaiserzeitlicher Skulptur und Architektur 13 (Mainz)
- Foros romanos 1987** Los foros romanos de las provincias occidentales. Mesa Redonda celebrada en la Universidad de Valencia, Valencia 27.-31. Januar 1986 (Madrid)
- Frade, H. Simões (2005)** A Torre de Centum Celas. Uma villa, uma família, quatro séculos, in: Lusitanos e romanos no nordeste da Lusitânia. II. Jornadas de Património da Beira Interior Guarda 21./22. Oktober 2004 (Guarda) 251–265
- Frade, H. Simões (2010)** Os Fora de Bobadela (Oliveira do Hospital) e da Civitas Cobelcorum (Figueira de Castelo Rodrigo), in: Nogales Basarrate 2010, 47–59
- Frakes, J. F. D. (2014)** Fora, in: R. B. Ulrich – C. K. Quenemoen (Hrsg.), *A Companion to Roman Architecture*, Blackwell companions to the ancient world (Chichester) 248–263
- Frei Stolba, R. (1967)** Untersuchungen zu den Wahlen in der römischen Kaiserzeit (Zürich)
- Friesem u. a. (2011)** D. Friesem – E. Boaretto – A. Eliyahu-Behar – R. Shahack-Gros, Degradation of Mud Brick Houses in an Arid Environment. A Geoarchaeological Model, *JASc* 38,5, 1135–1147
- Fuentes Domínguez, Á. (1987)** Avance del Foro de Valeria, in: *Foros romanos 1987*, 69–72
- Fuentes Domínguez, Á. (2000)** Las termas en la Antigüedad Tardía. Reconversión, amortización, desa-

- parición. El caso hispano, in: Fernández Ochoa – García-Entero 2000, 135–146
- Fuentes Domínguez, Á. – Montoro Castillo, M. (2011)** Valeria. El foro como ninfeo, el ninfeo como templo ¿Qué es qué? in: L. G. Lagóstena Barrios – J. L. Cañizar Palacios – L. Pons Pujol (Hrsg.), *Aquam perducendam curavit. Captación, uso y administración del agua en las ciudades de la Bética y el occidente romano* (Cádiz) 245–260
- Gamer, G. (1972)** Mulva-Munigua (Sevilla). Corte nº 148, *NotAHisp* 1, 51–67
- Garbrecht, G. – Manderscheid, H. (1994)** Die Wasserbewirtschaftung römischer Thermen. Archäologische und hydrotechnische Untersuchungen, *MInst-Wasser* 118 (Braunschweig)
- García y Bellido, A. (1974)** Arcos honoríficos romanos en Hispania, in: *Hispania romana. Colloquio italo-spagnolo Rom 15./16. Mai 1972*, Accademia nazionale dei Lincei. Quaderni 200 (Rom) 7–27
- García y Bellido, A. (2009)** Urbanística de las grandes ciudades del mundo antiguo. Estudio preliminar de Manuel Bendala, *Textos universitarios* 45 (Madrid)
- García Díaz, P. (2002)** (Hrsg.), Espacios de ocio, convivencia y cultura en el arco atlántico. Los baños públicos como símbolo de la romanidad (Gijón)
- García-Dils de la Vega, S. (2012)** Colonia Avgvsta firma Astigi (Écija, Sevilla), in: Beltrán Fortes – Rodríguez Gutiérrez 2012, 723–762
- García-Entero, V. (2011)** Las termas romanas de Los Bañales, *Caesaraugusta* 82, 223–240
- García Marcos, V. – Vidal Encinas, J. M. (1999)** Asturica Augusta. De asentamiento militar a urbs magnifica, in: Rodríguez Colmenero 1999, 911–944
- García Merino, C. (1987)** Noticias preliminares sobre el foro de Uxama Argaela, in: *Foros romanos* 1987, 147–152
- García Sandoval, J. – Plaza Santiago, R. (2003)** Del yacimiento arqueológico al museo. Extracción, restauración y musealización de las pinturas romanas de la villa de «La Quintilla» (Lorca/Murcia), *Revista ArqueoMurcia: Revista electrónica de arqueología de la Región de Murcia* 1, 1–73
- Gimeno Pascual, H. (2003)** La sociedad de Munigua a través de sus inscripciones, in: S. Armani – A. Stylow – B. Hurlet-Martineau (Hrsg.), *Epigrafía y sociedad en Hispania durante el Alto Imperio. Estructuras y relaciones sociales. Actas de la mesa redonda Madrid 10./11 April 2000*, *Acta antiqua complutensia* 4 (Madrid) 177–192
- Giner-Robles u. a. (2016)** J. L. Giner-Robles – T. Bardají – M. A. Rodríguez-Pascua – P. G. Silva – E. Roquero – J. Elez – M. A. Perucha – R. Baena – I. Guerrero – J. J. Fernández-Caro – R. Pérez-López – E. Rodríguez-Escudero, Análisis arqueosismológico del conjunto arqueológico romano de Mulva-Munigua (Sevilla, España). Resultados preliminares/Archaeoseismological analysis of Mulva-Munigua, a roman archaeological site (Sevilla, Spain). Preliminary results, in: Morales González J. A. – Carro Flores B. M. – Miguel Sarmiento A. – Camacho Cerro M. A. (Hrsg.), IX Congreso Geológico de España, Huelva, 12.–14. September 2016, *Geo-Temas* 16,1 (Huelva 2016) 605–608
- Giovannoni, G. (1938)** La cupola della Domus Aurea neroniana, in: *Atti del I Congresso Nazionale di Storia dell'Architettura*, Rom 29.–31. Oktober 1936 (Rom) 3–6
- Goffaux, B. (2004)** Le culte au génie de la cité dans la Péninsule ibérique romaine, *Pallas* 66, 157–179
- Goldberg, P. – Berna, F. (2010)** Micromorphology and Context. Special Issue Geoarchaeology and Taphonomy, *Quaternary International* 214,1/2, 56–62
- Goldberg, P. – Macphail, R. I. (2006)** Practical and Theoretical Geoarchaeology (Malden)
- Goldberg u. a. (2009)** P. Goldberg – C. E. Miller – S. Schiegl – B. Ligouis – F. Berna – N. J. Conard – L. Wadley, Bedding, Hearths, and Site Maintenance in the Middle Stone Age of Sibudu Cave, KwaZulu-Natal, South Africa, *Archaeological and Anthropological Sciences* 1,2, 95–122
- Gómez Araujo, L. (2008)** Una nueva interpretación de las termas mayores de Italica (Santiponce, Sevilla), *Romula* 7, 53–82
- Gómez Araujo, L. (2010)** Las termas menores de Itálica. Una propuesta funcional del edificio, *Romula* 9, 117–154
- Gómez Araujo, L. (2011)** Las termas de Ategua, *Romula* 10, 199–218
- Gómez Araujo, L. (2013)** Las termas de Itálica y la arquitectura termal adrianea, in: R. Hidalgo Prieto – P. León Alonso (Hrsg.), *Roma, Tibur, Baetica. Investigaciones adrianeas*, *Historia y Geografía* 245 (Sevilla) 293–318
- Gómez Araujo, L. (2013 a)** Revisión interpretativa y cronológica de las termas de Baelo Claudia. Nuevas propuestas, *Antiquitas* 25, 165–176
- Gómez Araujo, L. (2013 b)** Nuevas propuestas interpretativas de las termas de Munigua (Villanueva de Río y Minas, Sevilla), *Habis* 44, 93–114
- Gómez-Pantoja, J. – Madruga Flores, J.-V. (2014)** Flaminica provinciae Baeticae et Norbensium, in: A. Caballos Rufino – E. Melchor Gil (Hrsg.), *De Roma a las provincias. Las élites como instrumento de proyección de Roma*. Juan Francisco Rodríguez Neila in honorem, *Historia y Geografía* 287 (Sevilla) 247–272
- González Fernández, J. (1981)** Inscripciones inéditas de Córdoba y su provincia, *MelCasaVelazquez* 17, 39–52

- González Fernández, M.-L. (2012)** Origen militar y desarrollo urbano de Astvrica Avgvsta, in: Beltrán Fortes - Rodríguez Gutiérrez 2012, 257–294
- González Soutelo, S. (2012)** El balneario romano de Lugo. Una nueva interpretación arquitectónica y funcional, *Saguntum* 44, 167–182
- Goudineau, Ch. (1968)** La céramique arétine lisse. Fouilles de l'École Française de Roma a Bolsena IV, *Mélanges d'Archéologie et d'Histoire Suppl.* 6 (Paris)
- Granados, J. O. (1987)** Notas sobre el estudio del Foro de la Colonia Barcino, in: *Foros romanos* 1987, 61–68
- Grewe, K. (1984)** Römische Wasserleitungen in Spanien, *Schriftenreihe der Frontinus-Gesellschaft* 7 (Köln)
- Griepentrog, M. (2008)** Mulva V. Die vormunizipale Besiedlung von Munigua, *MB* 29 (Wiesbaden)
- Gros, P. (1976)** Aurea templa, recherches sur l'architecture religieuse de Rome à l'époque d'Auguste, *BE-FAR* 231 (Rom)
- Gros, P. (1996)** L'architecture romaine du début du IIIe siècle av. J.-C. à la fin du Haut-Empire, *Les manuels d'art et d'archéologie antiques* (Paris)
- Gros, P. (2014)** L'architecture romaine comme «pratique culturelle intégrée», *JRA* 27, 688–692 = Rezension von R. B. Ulrich – C. K. Quenemoen (Hrsg.), *A Companion to Roman Architecture*, Blackwell companions to the ancient world (Chichester)
- Gruben, G. (1966)** Die Tempel der Griechen (München)
- Grünhagen, W. (1959)** Die Ausgrabungen des Terrassenheiligtums von Munigua, in: E. Boehringer (Hrsg.), *Neue deutsche Ausgrabungen im Mittelmeergebiet und im Vorderen Orient* (Berlin) 329–343
- Grünhagen, W. (1960)** Die Ausgrabungen in Munigua, *AA* 213–218
- Grünhagen, W. (1961)** Hallazgos epigráficos de la excavación de Munigua, in: *Crónica del VI Congreso Nacional de Arqueología*, Oviedo 10.–17. Mai 1959 (Zaragoza) 214–216
- Grünhagen, W. (1961 a)** Ein Frauenkopf aus Munigua, *Pantheon* 19, 53–59
- Grünhagen, W. (1961 b)** Nuevos hallazgos de esculturas romanas en Munigua, *Arbor* 186, 125–142
- Grünhagen, W. (1976)** Eine Weihung für Dis Pater, *MM* 17, 226–237
- Grünhagen, W. (1977)** Die Statue einer Nymphe aus Munigua, *MM* 18, 272–283
- Grünhagen, W. (1978)** Farbiger Marmor aus Munigua, *MM* 19, 290–306
- Grünhagen, W. (1979)** Abteilung Madrid, in: K. Bittel – H. Kyrieleis (Hrsg.), *Beiträge zur Geschichte des Deutschen Archäologischen Instituts 1929 bis 1979*. I. Das Deutsche Archäologische Institut, *Geschichte und Dokumente* 3 (Mainz) 117–165
- Grünhagen, W. (1980)** La cabeza de la Hispania, procedente de las excavaciones de Munigua, *AEspA* 53, 109–118
- Grünhagen, W. (1986)** Ein Porträt des Domitian aus Munigua, *MM* 27, 309–323
- Grünhagen, W. – Hauschild, Th. (1976)** Sucinto informe sobre las excavaciones arqueológicas en Munigua 1974, *NotAHisp* 6, 283–292
- Grünhagen, W. – Hauschild, Th. (1977)** Sucinto informe de las excavaciones arqueológicas en Munigua 1973, *NotAHisp* 5, 107–117
- Grünhagen, W. – Hauschild, Th. (1979)** Sucinto informe de las excavaciones arqueológicas en Munigua 1976, *NotAHisp* 6, 300–307
- Grünhagen, W. – Hauschild, Th. (1979 a)** Sucinto informe sobre las excavaciones en Munigua, *NotAHisp* 6, 299–303
- Grünhagen, W. – Hauschild, Th. (1983)** Excavaciones en Munigua. Campañas de 1977, 1978, 1979 y 1980, *NotAHisp* 17, 319–332
- Grützner u. a. (2010)** Chr. Grützner – K. Reicherter – P. G. Silva, Comparing Semiquantitative Logic Trees for Archaeoseismology and Paleoseismology. The Baelo Claudia (southern Spain) Case Study, *The Geological Society of America Special Paper* 471, 129–143
- Grützner, Chr. (2011)** The Baelo Claudia Earthquake Problem = Das Erdbebenproblem von Baelo Claudia. Aachen (<http://publications.rwth-aachen.de/record/82657>; Zugriff 12.06.2020)
- Guerra, A. (2007)** Sobre o território e a sede dos Lancienses (Oppidani e Transcudani) e outras questões conexas, *Conimbriga* 46, 161–206
- Guerra, A. – Schattner, Th. G. (2010)** El foro y el templo de Lancia Oppidana. Nueva interpretación de Centum Celas (Belmonte), in: *Nogales Basarrate* 2010, 333–342
- Guidobaldi, M. P. (1989)** La colonia in età imperial, in: F. Coarelli (Hrsg.), *Minturnae. Studi e ricerche sul Lazio antico* (Rom) 60 f.
- Guiral Pelegrín, C. (1992)** Pinturas murales romanas procedentes del Grau Vell (Sagunto), *Saguntum* 25, 139–178
- Guiral Pelegrín, C. (1998)** Pintura mural romana de Complutum y su entorno, in: S. Rascón Marqués, *Complutum. Roma en el interior de la Península Ibérica* (Madrid) 118–128
- Guiral Pelegrín, C. (2000)** La pintura romana en España aportaciones recientes, in: T. Nogales Basarrate (Hrsg.), *La pintura romana antigua*. Actas del Coloquio Internacional. Museo Nacional de Arte Romano, Mérida, September 1996 (Mérida) 21–35

- Guiral Pelegrín, C. – Martín Bueno, M. (1996)** Bilbilis I. Decoración pictórica y estucos ornamentales (Zaragoza)
- Gurt Esparraguera, J. M. (2000)** Transformaciones en el tejido de las ciudades hispanas durante la Antigüedad tardía. Dinámicas urbanas, *Zephyrus* 53, 443–471
- Gurt Esparraguera, J. M. – Sánchez Ramos, I. (2008)** Las ciudades hispanas durante la Antigüedad tardía, una lectura arqueológica, in: L. Abad Casal – L. Olmo (Hrsg.), *Recópolis y la ciudad en la época visigoda*, *Zona arqueológica* 9, 183–202
- Gurt Esparraguera, J. M. – Hidalgo Prieto, R. (2005)** L'urbanisme a la ciutat hispana al llarg de l'Antiguitat Tardana, in: J. M. Gurt i Esparraguera – A. Ribera i Lacomba (Hrsg.), *VI Reunió d'Arqueologia Cristiana Hispànica. Les ciutats tardoantigues d'Hispània. Cristianització i topografia* Valencia 8.–10. Mai 2005 (Barcelona) 73–93
- Hall, U. (1964)** *Species libertatis. Voting Procedure in Roman Assemblies*, *Historia* 13, 267–306
- Hauschild, Th. (1964)** Munigua sucinto informe sobre la excavación de 1962, *NotAHisp* 6, 189–192
- Hauschild, Th. (1968)** Ausgrabungen in Munigua. Neue Kampagnen bis 1967, *AA* 358–368
- Hauschild, Th. (1968 a)** Munigua. Die doppelgeschossige Halle und die Ädikula im Forumgebiet, *MM* 9, 261–288
- Hauschild, Th. (1969)** Munigua. Untersuchungen im Stadtgebiet östlich vom Forum, *MM* 10, 185–197
- Hauschild, Th. (1969 a)** Excavaciones en Munigua en el año 1966, in: X Congreso Nacional de Arqueología, *Mahón 1967* (Zaragoza) 400–407
- Hauschild, Th. (1971)** Exploraciones en el área de la ciudad, al este del foro, *NotAHisp* 13/14, 1969/70, 61–71
- Hauschild, Th. (1977)** Exkurs. Bemerkungen zu Thermen und Nymphäum von Munigua, *MM* 18, 284–286
- Hauschild, Th. (1982)** Munigua. Vorbericht über die Grabungen in Haus 1 und Haus 6. Kampagne 1982, *MM* 25, 159–180
- Hauschild, Th. (1982 a)** Zur Typologie römischer Tempel auf der Iberischen Halbinsel. Peripterale Anlagen in Barcelona, Mérida und Evora, in: J. Arce (Hrsg.), *Homenaje a Sáenz de Buruaga* (Badajoz) 145–156
- Hauschild, Th. (1985)** Munigua. Informe preliminar sobre las excavaciones en Casa 1 y Casa 6 (Campaña de 1982), *NotAHisp* 23, 237–267
- Hauschild, Th. (1986)** Munigua. Ausgrabungen an der Stützmauer des Forums 1985, *MM* 27, 325–343
- Hauschild, Th. (1991)** Los templos romanos de Munigua, *CuadArquitRom* 1, 133–143
- Hauschild, Th. (1993)** Vorwort. Das Grabgebäude in der Nekropole Ost, in: Th. Hauschild – M. Blech – D. Hertel, *Mulva III, MB 21* (Mainz) 1–6. 7–34
- Hauschild, Th. (1995)** Erinnerungen an die Anfänge der Ausgrabungen in Munigua (Prov. Sevilla), *MM* 36, 111–113
- Hauschild, Th. (2010)** Algumas observações nas construções do foro de Eborac Liberalitas Iulia, in: *Nogales Basarrate* 2010, 27–36
- Hayes, J. W. (1934)** *Late Roman Pottery. A Catalogue of Roman Fine Wares*, British School at Rome (London)
- Heinz, W. (1983)** *Römische Thermen* (München)
- Hemelrijk, E. A. (2006)** Priestesses of the Imperial Cult in the Latin West. Benefactions and Public Honour, *AntCl* 75, 85–117
- Hemelrijk, E. A. (2015)** *Hidden Lives, Public Personae. Women and Civic Life in the Roman West* (Oxford)
- Hermet, F. (1972)** *La Graufesenque* (Paris)
- Hernández Vera, J. A. – Nuñez Marcén, J. (1998)** Nuevo datos para el conocimiento del foro de Caesaraugusta, *Empúries* 51, 93–104
- Hertel, D. (1993)** Die Skulpturen, in: Th. Hauschild – M. Blech – D. Hertel, *Mulva III, MB 21* (Mainz) 35–108
- Hesberg., H. von (1981)** Bemerkungen zu Architektur-epigrammen des 3. Jahrhunderts v. Chr., *JdI* 96, 55–119
- Hesberg., H. von (1994)** Formen privater Repräsentation in der Baukunst des 2. und 1. Jahrhunderts v. Chr., *Arbeiten zur Archäologie* 8 (Köln)
- Hesberg, H. von (1998)** *Minerva custos urbis. Zum Bildschmuck der Porta Romana in Ostia. Imperium Romanum. Studien zu Geschichte und Rezeption. Festschrift für Karl Christ zum 75. Geburtstag* (Stuttgart) 370–378
- Hidalgo Prieto, R. (2008)** *Arquitectura del agua. Termas*, in: P. León (Koord.), *Arte Romano de la Bética. Arquitectura y Urbanismo* 1 (Sevilla) 242–273
- Höcker, Chr. (2000)** *Der Neue Pauly* 12,2, 266–270 s. v. Vitruvius
- Hornbostel-Hüttner, G. H. (1979)** *Studien zur römischen Nischenarchitektur* (Leiden)
- Hoyo Calleja, J. del (1989)** A propósito de HAE 8–11, 1561 y 1562, in: *Actas del VII Congreso Español de Estudios Clásicos* III, Madrid 20.–24. April 1987 (Madrid) 171–178
- Hoyo Calleja, J. del (2003)** El sacerdocio femenino. Medio de integración de la mujer en las estructuras municipales y gobierno, in: S. Armani – B. Hurlet-Martineau – A. Stylow (Hrsg.), *Acta antiqua complutensia* IV. Epigrafía y sociedad en Hispania durante el alto imperio. Estructuras y relaciones sociales (Alcalá de Henares) 129–140

- ITGE 1991** ITGE, Mapa geológico de España Escala 1 : 50000 Primera edición Hoja 963, Lora del Río Instituto Tecnológico Geominero de España (Madrid)
- Jacques, F. (2012)** Les cités de l'Occident romain du I^{er} siècle avant J.-C. au VI^e siècle après J.-C. Documents traduits et commentés (Paris)
- Jashemski, W. F. (1979)** The Gardens of Pompeii, Herculaneum and the Villas Destroyed by Vesuvius (New York)
- Jehne, M. (1996)** Demokratie in Rom? Die Rolle des Volkes in der Politik der römischen Republik, *Historia Einzelschriften* 96 (Stuttgart)
- Jehne, M. (2010)** Die Dominanz des Vorgangs über den Ausgang. Struktur und Verlauf der Wahlen in der römischen Republik, in: Chr. Dartmann – G. Wassilowsky – Th. Weller (Hrsg.), *Technik und Symbolik vormoderner Wahlverfahren*, HZ Beih. 52 (München) 17–34
- Jiménez Salvador, J. L. (1987 a)** *Arquitectura forense en la Hispania romana. Bases para su estudio, Monografías arqueológicas Universidad de Zaragoza. Departamento de Ciencias de la Antigüedad* 27 (Zaragoza)
- Jiménez Salvador, J. L. (1987 b)** Los modelos constructivos en la arquitectura forense de la Península Ibérica, in: *Foros romanos 1987*, 173–177
- Jiménez Salvador, J. L. (1998)** La multiplicación de plazas públicas en la ciudad hispanorromana, *Empúries* 51, 11–30
- Jiménez Salvador, J. L. (2009)** Los foros en las provincias de Hispania. Estado de la cuestión, in: *Noguera 2009*, 41–68
- Jones u. a. (2010)** R. Jones – A. Challands – C. French – N. Card – J. Downes – C. Richards, *Exploring the Location and Function of a Late Neolithic House at Crossicrown, Orkney by Geophysical, Geochemical and Soil Micromorphological Methods, Archaeological Prospection* 17/1, 29–47
- Johnson, D. W. – Curtis, P. S. (2001)** Effects of Forest Management on Soil C and N Storage, *Meta Analysis, Forest Ecology and Management* 140/2, 227–238
- Jordán Lorenzo, Á. A. – Andreu Pintado, J. (2013)** La presencia privada en los foros hispanos a la luz de dos programas epigráficos hallados in situ en Los Bañales (Uncastillo, Zaragoza), in: J. M. Iglesias Gil – A. Ruiz Gutiérrez (Hrsg.), *Paisajes epigráficos de la Hispania romana. Monumentos, contextos, Hispania Antigua Serie Histórica* 2 (Roma) 127–143
- Kähler, H. (1950)** *Hadrian und seine Villa bei Tivoli* (Berlin)
- Kaiser, A. (2011)** *Roman Urban Street Networks, Routledge Studies in Archaeology* 2 (New York)
- Karkanias, P. – Efstathiou, N. (2009)** Floor Sequences in Neolithic Makri, Greece. *Micromorphology Reveals Cycles of Renovation*, *Antiquity* 83/322, 955–967
- Karkanias, P. – Goldberg, P. (2008)** *Micromorphology of Sediments. Deciphering Archaeological Context*, *Israel Journal of Earth Sciences* 56, 63–71
- Karkanias, P. – van de Moortel, A. (2014)** *Micromorphological Analysis of Sediments at the Bronze Age site of Mitrou, Central Greece. Patterns of Floor Construction and Maintenance*, *JASc* 43, 198–213
- Kazakidi, N. (2015)** Έργα γλυπτικής στο ελληνιστικό γυμνάσιο : εικόνες εν γυμνασίω : ηπειρωτική Ελλάδα και τα νησιά του Αιγαίου (Θεσσαλονίκη)
- Keay u. a. (2001)** S. J. Keay – J. Creighton – J. Remesal Rodríguez, *Celti (Peñaflor). The Archaeology of a Hispano-Roman Town in Baetica. Survey and Excavations 1987–1992*, *University of Southampton Dep. of Archaeology Monograph* 2 (Oxford)
- Koch, M. (1993)** Die römische Gesellschaft von Carthago Nova nach den epigraphischen Quellen, in: F. Heidermanns – H. Rix – E. Seebold (Hrsg.), *Sprachen und Schriften des antiken Mittelmeerraums. Festschrift für Jürgen Untermann zum 65. Geburtstag* (Innsbruck) 191–242
- Koch, M. (2009)** Noch einmal: die ›Großen Familien‹ in Carthago Nova, *MM* 50, 158–171
- Koppel, E. (2004)** La decoración escultórica de las termas en Hispania, in: *Actas de la IV Reunión sobre escultura romana en Hispania*, Lissabon 7.–9. Februar de 2002 (Madrid) 339–366
- Kotsanas, K. (2015)** *Ancient Greek Technology. The inventions of the ancient Greeks (Pyrgos)*
- Krencker, D. M. (1929)** *Die Trierer Kaiserthermen* (Augsburg)
- Krug, A. (2018)** *Mulva VI. Die Kleinfunde* (Wiesbaden)
- Labarthe u. a. (2000)** J.-M. Labarthe – M. Navarro Caballero – M. A. Magallón Botaya – C. Sáenz – Chr. Rico – M. Fincker – P. Sillières, *Las termas de la ciudad hispano-romana de Labitolosa. Avance a su estudio*, in: *Fernández Ochoa – García-Entero 2000*, 193–198
- Labbé, M. (2017)** *Textes-clés de la philosophie de l'architecture* (Paris)
- Lahusen, G. (1983)** *Untersuchungen zur Ehrenstatue in Rom, Literarische und epigraphische Zeugnisse*, *Archaeologica* 35 (Rom)
- Lamboglia, N. (1952)** Per una classificazione preliminare della ceramica Campana, in: *Atti del I Congresso Internazionale di Studi Liguri*, Monaco 10.–17. April 1950 (Bordighera) 140–206
- Lancaster, L. C. (2005)** *Concrete Vaulted Construction in Imperial Rome* (Cambridge)
- La Rocca, E. (2006)** Passeggiando intorno ai Fori Imperiali, in: L. Haselberger – J. Humphrey (Hrsg.),

- Imaging Ancient Rome. Documentation, Visualization, Imagination, Proceedings of the 3rd Williams Symposium on Classical Architecture, Rom 20.–23. Mai 2004, *JRA Suppl.* 61, 120–143
- Léon Alonso, P. (1995)** Esculturas de Itálica (o. O.)
- Léon Alonso, P. – Rodríguez Oliva, P. (1993)** La ciudad hispanorromana en Andalucía, in: M. Bendala Galán – P. Léon Alonso (Hrsg.), *La ciudad hispanorromana*, Ausstellungskatalog Barcelona (Barcelona) 12–53
- Lepelley, C. (1990)** Une forme religieuse du patriotisme municipal. Le culte du Génie de la cité dans l’Afrique romaine, in: *Histoire et archéologie de l’Afrique du Nord*, Actes du V^e Colloque international réuni dans le cadre du 115^e Congrès National des Sociétés Savantes. I Spectacles, vie portuaire, religions, Avignon 9.–13. April 1990 (Paris) 125–136
- Lepelley, C. (1994)** Le musée des statues divines. La volonté de sauvegarder le patrimoine artistique païen à l’époque théodosienne, *CArch* 42, 5–15
- Letzner, W. (1990)** Römische Brunnen und Nymphaea in der westlichen Reichshälfte, *Charybdis* 2 (Münster)
- Levi, G. (1993)** Sobre microhistoria, in: P. Burke (Hrsg.), *Formas de hacer la Historia* (Madrid) 119–143
- Liebeschuetz, J. H. W. G. (2001)** *The Decline and Fall of the Roman City* (Oxford)
- Lineros Romero, R. (2005)** Urbanismo romano de Carmona I, *Carel/Carmona*, *Revista de estudios locales* 3, 987–1033
- Loeschke, S. (1919)** *Lampen aus Vindonissa* (Zürich)
- London Charter (2009)** London Charter 2.1. For the Computer-Based Visualization of Cultural Heritage, www.londoncharter.org
- Lopes, M. C. (2010)** O recinto forense de Pax Julia (Beja), in: *Nogales Basarrate 2010*, 189–199
- Lorenz, Th. (1987)** *Römische Städte, Grundzüge* 66 (Darmstadt)
- Lorrio Alvarado, A. J. (2001)** *Ercavica. La muralla y la topografía de la ciudad* (Madrid)
- Loza Azuaga, M.-L. (1993)** La escultura de fuentes en Hispania. Ejemplos de la Bética, in: T. Nogales Basarrate (Hrsg.), *Actas de la I reunión sobre escultura romana en Hispania Mérida 1992* (Madrid) 97–110
- LTUR 1993–2000** E. M. Steinby (Hrsg.), *Lexicon Topographicum Urbis Romae* (Rom)
- Lundgreen, Chr. (2009)** Geheim(nisvoll)e Abstimmung in Rom. Die *leges tabellariae* und ihre Konsequenzen für die Comitien und die *res publica*, *Historia* 58, 36–70
- MacDonald, W. L. (1965/1986)** *The Architecture of the Roman Empire. I. An Introductory Study*, Yale Publications in the History of Art 17 (New Haven 1965); II. *An Urban Appraisal*, Yale Publications in the History of Art 35 (New Haven 1986)
- MacMullen, R. (1980)** How Many Romans Voted? *Athenaeum* 58, 454–457
- Macphail, R. I. (1994)** The Reworking of Urban Stratigraphy by Human and Natural Processes, in: A. R. Hall – H. K. Kenward (Hrsg.), *Urban-rural Connections. Perspectives from Environmental Archaeology* (Oxford) 13–43
- Macphail, R. I. (2002)** Pevensey Castle. Soil micromorphology and Chemistry of the Roman Deposits and ›Dark Earth‹ (unpubl. Bericht)
- Macphail, R. I. – Courty, M.-A. (1985)** Interpretation and Significance of Urban Deposits, in: T. Edgren – H. Jugner (Hrsg.), *Proceedings of the Third Nordic Conference on the Application of Scientific Methods in Archaeology*, Mariehamn (Finland) 8.–11. Oktober 1984 (Helsinki) 71–84
- Macphail, R. I. – Crowther J. (unpublished report)** House of Amarantus (I, 9, 11–12), Pompeii Soil Micromorphology (unpubl. Bericht)
- Macphail u. a. (2011)** R. I. Macphail – J. Crowther – G. Cruise, Section 17 Soil Micromorphology, Chemistry and Magnetic Susceptibility, in: S. Ford Teague – E. Biddulph – A. Hardy – L. Brown (Hrsg.), *Winchester. A City in the Making. Archaeological Excavations between 2002–2007 on the Sites of Northgate House, Staple Gardens and the Former Winchester Library, Jewry St*, *Oxford Archaeological Monographs* 12 (Oxford) 1–55
- Macphail – Cruise 2000** R. I. Macphail – G. Cruise, Rescuing Our Urban Archaeological Soil Heritage. A Multidisciplinary Microstratigraphical Approach, in: W. Burghardt – C. Dornauf (Hrsg.), *Proceedings of the First International Conference on Soils of Urban, Industrial, Traffic and Mining Areas I Essen* 12.–19. Juli 2000 (Essen) 9–14
- Macphail – Goldberg 2010** R. I. Macphail – P. Goldberg, *Archaeological Materials*, in: G. Stoops – V. Marcelino – F. Mees (Hrsg.), *Interpretation of Micromorphological Features of Soils and Regoliths* (Amsterdam) 589–622
- Macphail, R. I. – Linderholm, J. (unpublished report)** Macphail – Linderholm, No 1 Poultry (Roman). Soil micromorphology, in: P. Treveil (Hrsg.), *Saxon No 1 Poultry*, London (unpubl. Bericht)
- Maggi, F. (1999)** Le sistemazioni forensi nelle città della Cisalpina romana dalla tarda repubblica al principato augusteo, *Latomus* 246 (Brüssel)
- Maier Allende, J. (2011/12)** Academicismo y buen gusto en el origen de la arqueología hispanorromana, in: F. Quesada Sanz (Hrsg.), *Homenaje al Profesor Manuel Bendala Galán*, *CuPaUAM* 37/38, 75–103

- Manderscheid, H. (1981)** Die Skulpturenausstattung der kaiserzeitlichen Thermenanlagen, *Monumenta Artis Romanae* 15 (Berlin)
- Manderscheid, H. (1984)** Die Wasserbewirtschaftung römischer Thermen. Archäologische und hydrotechnische Untersuchungen, *MInstWasser* 118 B und C (Braunschweig)
- Manderscheid, H. (2004)** Ancient Bath and Bathing. A Bibliography for the Years 1988-2001, *JRA Supplementary Ser.* 55 (Portsmouth)
- Mantas, V. Gil (2010)** Ammaia e Civitas Igaeditanorum. Dois espaços forenses luistanos, in: *Nogales Basarrate* 2010, 167-188
- Mar, R. – Ruiz de Arbulo, J. (1987)** La basílica de la Colonia Tarraco. Una nueva interpretación del llamado Foro Bajo de Tarragona, in: *Foros romanos* 1987, 31-44
- Mar, R. – Ruiz de Arbulo, J. (1988 a)** Sobre el ágora de Emporion, *AEspA* 61, 39-60
- Mar, R. – Ruiz de Arbulo, J. (1988 b)** Tribunal/Aedes Augusti. Algunos ejemplos hispanos de la introducción del culto imperial en las basílicas forenses, in: J. González - J. Arce (Hrsg.), *Estudios sobre la Tabula Siarensis*. Actas de las jornadas celebradas en Sevilla, Mai 1986, *Anejos AEspA* 9 (Madrid) 277-304
- Mar, R. – Ruiz de Arbulo, J. – Vivó, D. (2010)** El foro de la colonia Tarraco entre la República y el Imperio, in: R. González Villaescusa (Hrsg.), *Simulacra Romae II*. Rome, les capitales de province (capita prouinciarum) et la création d'un espace commun européen. Une approche archéologique. Actes du colloque tenu à Reims 19.-21. November 2008, *Bulletin de la Société Archéologique Champenois Mémoire* 19 (Reims) 39-70
- Mar, R. – Ruiz de Arbulo, J. – Vivó, D. (2013)** Los genios de los conventus iuridici y el lugar de reuniones del concilium provinciae Hispaniae citerioris ¿Una ›curia‹ de uso provincial en Tarraco?, in: *Soler Huertas u. a.* 2013, 25-41
- Marín Jordá, C. – Rosselló Mesquida, M. – Piá Brisa, J. (1999)** El foro romano de Valentia, *Quaderns de difusió arqueològica* 4 (Valencia)
- Márquez, C. (1998)** Acerca de la función e inserción urbanística de las plazas en Colonia Patricia, *Empúries* 51, 63-76
- Márquez, C. (2017)** El foro de Torreparedones (Baena, Córdoba), in: A. W. Busch - J. Griesbach - J. Lipps (Hrsg.), *Urbanitas – urbane Qualitäten*. Die antike Stadt als kulturelle Selbstverwirklichung. Kolloquium München 19.-21. Dezember 2012 (Mainz) 217-230
- Márquez, C. (2019)** Órdenes y decoración arquitectónica en el mundo romano, in: E. H. Sánchez López - M. Bustamante Álvarez (Hrsg.), *Arqueología romana en la Península Ibérica (Granada)* 135-148
- Martín, A. (2000)** Las termas republicanas de Cabrera del Mar (Maresme, Barcelona), in: Fernández Ochoa - García-Entero 2000, 157-162
- Martín u. a. (1978)** R. Martin - J. Le Gall - R. Chevalier - M. Ponsich - B. Vayssière - A. Bonnet Correa - J. P. Le Flem - F. Chevalier - F. Mancuso, *Forum et plaza mayor dans le monde hispanique*. Colloque interdisciplinaire Casa de Velázquez, Madrid 28. Oktober 1976, *Publications de la Casa de Velázquez, Série Recherches en sciences sociales* 4 (Paris)
- Martín-Bueno, M. (1987)** El foro de Bilbilis, in: *Foros romanos* 1987, 99-111
- Martín Peinado u. a. (2010)** F. J. Martín Peinado - S. Morales Ruano - M. G. Bagur González - C. Estepa Molina, *A Rapid Field Procedure for Screening Trace Elements in Polluted Soil Using Portable X-Ray Fluorescence (PXRF)*, *Geoderma* 159,1/2, 76-82
- Martín Peinado, F. J. – Rodríguez-Tovar, F. J. (2016)** Researching Protected Geosites. In situ and Non-Destructive Analysis of Mass-Extinction Bioevents, *Geoheritage* 8,4, 1-7
- Martínez Caballero, S. (2011)** El foro romano de Termes (Hispania Citerior). Proceso de municipalización y difusión local de modelos arquitectónicos, in: T. Nogales - I. Rodà (Hrsg.), *Roma y las provincias*. Modelo y difusión. XI coloquio internacional de arte romano provincial Mérida 18.-21. Mai 2009, *Hispania Antigua Ser. arqueológica* 3 (Rom) 771-785
- Martínez Caballero, S. (2014)** El foro flavio de Termes (Hispania Citerior). El modelo arquitectónico y su identificación, in: J. M. Álvarez Martínez - T. Nogales Basarrate - I. Rodà de Llanza (Hrsg.), *Centro y periferia en el mundo clásico*. Actas del XVIII Congreso Internacional de Arqueología Clásica Mérida 13.-17. Mai 2013 (Mérida) 1549-1554
- Martínez Gil, S. – Navascués Alcay, S. (2009)** Acerca de siete antefijas procedentes de Turiaso, *Turiaso* 19, 163-182
- Martínez Lillo u. a. (1994)** S. Martínez Lillo - J. Blánquez - L. Roldán Gómez - M. Bendala Galán, *Proyecto Carteia*. Primeros resultados, *CuPaUAM* 21, 81-116
- Martini, W. (1984)** Das Gymnasium von Samos, *Samos* 14 (Mainz)
- Martini, W. (2015)** Munigua Kampagne 2012, *eDAI-F* 2015-1, 112-114
- Martini, W. (2016)** Schadensbilder. Archäologische Dokumentation von Erdbeben im Mittelmeerraum, in: J. Borsch - L. Carrara (Hrsg.), *Erdbeben in der*

- Antike. Deutungen – Folgen – Repräsentationen. Tagung in Tübingen 28.–29. März 2014, *Bedrohte Ordnungen 4* (Tübingen) 95–114
- Mateos, P. (2006)** (Hrsg.), *El «foro provincial» de Augusta Emerita. Un conjunto monumental de culto imperial*, *Anejos AEspA 42* (Madrid)
- Mateos Cruz u. a. (2005)** P. Mateos Cruz – J. M. Gurt Esparraguera – A. Ribera i Lacomba, *Los orígenes de la cristianización urbana en «Hispania»*, in: J. M. Gurt i Esparraguera – A. Ribera i Lacomba (Hrsg.), *VI Reunió d'Arqueologia Cristiana Hispànica. Les ciutats tardoantigues d'Hispania. Cristianització i topografia*, Valencia 8.–10. Mai 2003 (Barcelona) 49–62
- Mateos Cruz, P. – Pizzo, A. (2012)** *Augusta Emerita. Reflexiones en torno a su arquitectura monumental y urbanismo*, in: Beltrán Fortes – Rodríguez Gutiérrez 2012, 191–210
- Mateos Cruz u. a. (2014)** P. Mateos Cruz – A. Pizzo – V. Mayoral Herrera, *El paisaje urbano de Contributa Iulia Ugultunia (Medina de las Torres, Badajoz)*, in: T. Nogales Basarrate – M. J. Pérez del Castillo (Hrsg.), *Ciudades romanas de Extremadura*, *Studia Lusitana 8* (Mérida) 113–133
- Mathieu, C. – Stoops, G. (1972)** *Observations pétrographiques sur la paroi d'un four à chaux carolingien creusé en sol limoneux*, *Archéologie Médiévale 2*, 347–354
- Mattern, T. (2001)** *Dignis digna. Innenräume stadtrömischer Tempel*, *AW 32*, 57–63
- Matthews, W. (1995)** *Micromorphological Characteristics of Occupation Deposits and Microstratigraphic Sequences at Abu Salabikh, Southern Iraq*, in: A. J. Barnham – R. I. Macphail (Hrsg.), *Archaeological Sediments and Soils. Analysis, Interpretation and Management* (London) 41–76
- Matthews u. a. (1997)** W. Matthews – C. A. I. French – T. Lawrence – D. F. Cutler – M. K. Jones, *Microstratigraphic Traces of Site Formation Processes and Human Activities*, *WorldA 29,2*, 281–308
- Mattingly, H. – Sydenham, E. A. (1951)** *The Roman Imperial Coinage 9* (London)
- May, T. (1967)** *Die südgallische Terra Sigillata aus Neus. Novaesium I* (Berlin)
- Mayer, M. (2011)** *Inscripciones procedentes del solar n.º 11 de la calle María la Miel*, in: M. Orfila Pons – F. Iliberritana, *La ciudad de Granada en época romana* (Granada) 82–85
- McDonald, W. (1965)** *The Architecture of the Roman Empire* (New Haven)
- Mejide Cameselle, G. – Hervés Raigoso, F. (2000)** *Un nuevo espacio en las termas de Lugo*, in: Fernández Ochoa – García-Entero 2000, 215–220
- Melchor Gil, E. (1992)** *Evergetismo en la Hispania romana* (Diss. Universität Córdoba unpubl.)
- Melchor Gil, E. (1992/93)** *La construcción pública en Hispania romana. Iniciativa imperial, municipal y privada*, *MemHistAnt 13/14*, 129–170
- Melchor Gil, E. (1993)** *Construcciones cívicas y evergetismo en Hispania romana*, *EspacioHist 6*, 443–466
- Melchior Gil, E. (1994)** *El mecenazgo cívico en la Bética. La contribución de los evergetas a la vida municipal* (Córdoba)
- Melchor Gil, E. (1999)** *Elites municipales y mecenazgo cívico en la Hispania romana*, in: J. F. Rodríguez Neila – F. J. Navarro Santana (Hrsg.), *Elites y promoción social en la Hispania Romana*, *Proceedings of a Conference Held at the Universidad de Navarra*, Pamplona 28./29. Mai 1998, *Colección Mundo antiguo 5* (Pamplona) 219–263
- Mélida, J. R. (1919)** *Monumentos romanos de la antigua Augustóbriga hoy Talavera la Vieja, en la provincia de Cáceres*, *BacRHist 75*, 415–426
- Mentzer, S. M. (2014)** *Microarchaeological Approaches to the Identification and Interpretation of Combustion Features in Prehistoric Archaeological Sites*, *Journal of Archaeological Method and Theory 21,3*, 616–668
- Mentzer u. a. (2015)** S. Mentzer – D. Romano – M. Voyatzis, *Micromorphological Contributions to the Study of Ritual Behavior at the Ash Altar to Zeus on Mt Lykaion, Greece*, *Archaeological and Anthropological Sciences 9,6*, 1–27
- Meyer, K. E. (2001)** *Die Häuser 1 und 6*, in: K. E. Meyer – C. Basas – F. Teichner (Hrsg.), *Mulva IV*, *MB 27* (Mainz) 1–150
- Mezquíriz Irujo, M. A. (1987)** *Terra Sigillata Hispánica. Atlante delle forme ceramiche II* (Rom) 99–174
- Mezquíriz Irujo, M. A. (2006)** *La antigua ciudad de los carenses*, *TrabNavarra 19*, 147–267
- Mielsch, H. (1975)** *Römische Stuckreliefs*, *RM Ergänzungsh. 21* (Heidelberg 1975)
- Mielsch, H. (1985)** *Buntmarmore aus Rom im Antikmuseum Berlin* (Berlin)
- Mierse, W. E. (1999)** *Temples and Towns in Roman Iberia. The Social and Architectural Dynamics of Sanctuary Designs from the 3rd century B.C. to the 3rd century A.D.* (Berkeley)
- Mikocki, T. (1995)** *Sub specie deae. Les impératrices et princesses romaines assimilées à des déesses. Étude iconologique*, *RdA Suppl. 14* (Rom)
- Milek u. a. (2007)** K. B. Milek – C. French – D. Skre, *Soils and Sediments in the Settlement and Harbour at Kaupang*, in: D. Skre (Hrsg.), *Kaupang in Skiringssal* (Aarhus) 321–361

- Mommsen, Th. (1886)** Römisches Staatsrecht III,1 (Leipzig)
- Moralejo Ordax, J. (2019)** Soldados y monumentos funerarios en Tarraco (s. I–III d. C.). Los pedestales como elementos de prestigio en la representación sepulcral de los centuriones y los milites principales, *Epigraphica* 81, 527–551
- Morán Sánchez, C. J. (2014)** Augustobriga (Talavera la Vieja), in: T. Nogales Basarrate – M. J. Pérez del Castillo (Hrsg.), *Ciudades romanas de Extremadura*, *Studia Lusitana* 8 (Mérida) 223–246
- Moreira, J. Belez (2002)** A cidade romana de Eburobrittium, Óbidos (Porto)
- Morena López u. a. (2011)** J. A. Morena López – Á. Ventura Villanueva – C. Márquez Moreno – A. Moreno Rosa, El foro de la ciudad romana de Torreparedones (Baena, Córdoba). Primeros resultados de la investigación arqueológica (campaña 2009–2010), *Itálica* 1, 145–169
- Morillo, Á. – Salido Domínguez, J. (2010)** Labra de época romana en Hispania, *AEspA* 84, 153–178
- Morín de Pablos, J. – Ribera Lacomba, A. (2015)** Los foros de Valentia y Ercavica. Dos modelos de crisis urbana a finales del Alto Imperio, in: L. Brassous – A. Quevedo (Hrsg.), *Urbanisme civique en temps de crise. Les espaces publics d’Hispanie et de l’Occident romain entre les II^e et IV^e s.*, *Collection de la Casa de Velázquez* 149 (Madrid) 105–125
- Mostalac, A. – Guiral, C. (1992)** Decoraciones pictóricas y cornisas de estuco del Cabezo de Alcalá de Azaila (Teruel), *RAPon* 2, 123–153
- Muñoz Fernández u. a. (2000)** E. Muñoz Fernández – R. Montes Barquín – J. M. Morlote Expósito, Las termas romanas de San Juan de Maliaño (Camargo, Cantabria), in: Fernández Ochoa – García-Entero 2000, 229–236
- Muñoz Jiménez, J. M. (1994)** Valoración histórico-artística de los Foros Romanos en Hispania, *Boletín de la Real Academia de Bellas Artes de San Fernando* 79, 461–502
- Murillo Redondo, J. F. (2010)** Colonia Patricia Corduba hasta la dinastía flavia. Imagen urbana de una capital provincial, in: R. González Villaescusa (Hrsg.), *Simulacra Romae II. Rome, les capitales de province (capita prouinciarum) et la création d’un espace commun européen. Une approche archéologique. Actes du colloque tenu à Reims 19.–21. November 2008*, *Bulletin de la Société Archéologique Champenois Mémoire* 19 (Reims) 71–93
- Navarro Caballero u. a. (1995)** M. Navarro Caballero – P. Sillières – A. Magayón Botaya, El municipium Labitulosanum y sus notables. Novedades arqueológicas y epigráficas, *AEspA* 68, 107–130
- Nesselhauf, H. (1960)** Zwei Bronzeurkunden aus Munigua, *MM* 1, 142–154
- Neuerburg, N. (1965)** L’architettura delle fontane e dei ninfei nell’Italia antica (Neapel)
- Nicosia u. a. (2013)** C. Nicosia – R. Langohr – P. Carmona González – C. Gómez Bellard – E. B. Modrall – J. M. Ruiz Pérez – P. van Dommelen, Land Use History and Site Formation Processes at the Punic Site of Pauli Stincus in West Central Sardinia, *Geoarchaeology* 28,4, 373–393
- Nielsen, I. (1990)** Thermae et Balnea. The Architecture and Cultural History of Roman Public Baths (Aarhus)
- Nielsen, I. (1999)** Early Provincial Baths and Their Relation to Early Italic Baths, in: DeLaine – Johnston 1999, 35–43
- Nielsen, I. – Schiøler, Th. (1980)** The Water System in the Baths of Mithras in Ostia, *AnalRom* 9, 149–160
- Nogales Basarrate, T. (2010)** (Hrsg.), *Ciudad y foro en Lusitania Romana = Cidade e foro na Lusitânia Romana*, *Studia Lusitana* 4 (Mérida)
- Nogales Basarrate, T. – Álvarez Martínez, J. M. (2010)** Foros de Augusta Emerita. Modelos en Lusitania, in: Nogales Basarrate 2010, 231–259
- Noguera Celdrán u. a. (2001)** Antefijas arquitectónicas en Carthago Nova (Cartagena, España). Análisis arqueométrico y procedencia romana, *Anas* 14, 2001, 85–101
- Noguera Celdrán, J. M. (2009)** (Hrsg.), *Fora Hispaniae. Paisaje urbano, arquitectura, programas y culto imperial en los foros de las ciudades hispanorromanas. Kolloquium Lorca, September 2002*, *Museo Arqueológico de Murcia Monografías* 3 (Murcia)
- Noguera Celdrán u. a. (2009)** J. M. Noguera Celdrán – B. Soler Huertas – M. J. Madrid Balanza – J. Vizcaino Sánchez, El foro de Carthago Nova. Estado de la cuestión, in: Noguera Celdrán 2009, 217–302
- Noguera Celdrán, J. M. (2012)** Carthago nova. vrbs privilegiada del Mediterráneo occidental, in: Beltrán Fortes – Rodríguez Gutiérrez 2012, 121–190
- J.M. Noguera Celdrán (2017)** La escultura romana. Topografía y tipos, in: E. Ruiz Valderas (Hrsg.), *Cartagena. Colonia Urbs Julia Nova Carthago, Ciudades romanas de Hispania* 5 (Rom) 101–116
- Nohlen, K. (1991)** Concameratio. Eine leichte Wölbeschale in Pergamon. Oder: War den Römern die Kettenlinie für die Formgebung von Wölbungen bekannt?, in: A. Hoffmann (Hrsg.), *Bautechnik der Antike, Diskussionen der archäologischen Bauforschung* 5, 166–171
- Nolla, J. M. (2000)** Las termas republicanas en Hispania, in: Fernández Ochoa – García-Entero 2000, 47–58

- Nünnerich-Asmus, A. (1994)** Basilika und Portikus. Die Architektur der Säulenhallen als Ausdruck gewandelter Urbanität in später Republik und früher Kaiserzeit, *Arbeiten zur Archäologie* 13 (Köln)
- Nünnerich-Asmus, A. (1997)** El arco cuadrifronte de Cáparra (Cáceres). Un estudio sobre la arquitectura flavia en la Península Ibérica, *Anejos AEspA* 16 (Madrid)
- Ojeda Nogales, D. (2018)** ¿Hispania, Venus, ninfa o sirena? Sobre una estatua femenina procedente de Munigua, in: C. Márquez - D. Ojeda (Hrsg.), *Escultura Romana en Hispania VIII. Homenaje a Luis Baena del Alcázar. Actas de la VIII Reunión de Escultura Romana en Hispania, Córdoba und Baena* 5.-8. Oktober 2016 (Córdoba) 691-703
- Olcina Doménech, M. (2007)** Las termas de Valentia y Lucentum y los baños itálicos, in: A. Ribera - M. Olcina - C. Ballester (Hrsg.), *Pompeya bajo Pompeya. Las excavaciones en la casa de Ariadna, Ausstellungskatalog Alicante 2007* (Valencia) 134-139
- Olcina Doménech, M. (2009)** Las construcciones de la ciudad, in: M. Olcina Doménech (Hrsg.), *Lucentum* (Tossal de Manises, Alicante). *Arqueología e Historia* (Alicante) 94-102
- Olcina Doménech u. a. (2007)** La estatua en su lugar. Un avance al estudio del foro romano de Lucentum, in: M. H. Olcina Doménech (Hrsg.), *El báculo y la espada. Sobre un fragmento de escultura monumental romana de bronce de Lucentum, Ausstellungskatalog Alicante 2008* (Alicante) 85-100
- Olcina Doménech u. a. (2010)** A. P. Guilabert Mas - F. J. Moltó Poveda - M. H. Olcina Doménech - E. Tendero Porras, El foro altoimperial de Lucentum. Contextos materiales de su fundación, in: V. Revilla Calvo - M. Roca Roumens (Hrsg.), *Contextos ceràmics i cultura material d'època augustal a l'occident romà. Actes de la reunió celebrada a la Universitat de Barcelona* 15./16. April 2007 (Barcelona) CD-ROM
- Olcina Doménech u. a. (2014)** M. Olcina Doménech - A. P. Guilabert Mas - E. Tendero Porras, El foro de Lucentum (Tossal de Manises, Alicante) *Conventus Carthaginensis. Hispania Tarraconensis*, in: J. M. Álvarez Martínez - T. Nogales Basarrate - I. Rodá de Llanza (Hrsg.), *Centro y periferia en el mundo clásico. Actas del XVIII Congreso Internacional de Arqueología Clásica, Mérida* 13.-17. Mai 2013 (Mérida) 825-830
- Olesti i Vila u. a. (2014)** O. Olesti i Vila - J. Guàrdia Felip - O. Mercadal i Fernández, El fin del sueño urbano en Iulia Livica (Llívia, Cerdeña), in: S. F. Ramallo Asensio - A. Quevedo Sánchez (Hrsg.), *Las ciudades de la Tarraconense oriental entre los s. II-IV a. C. Evolución urbanística y contextos materiales* (Murcia) 61-88
- Orfila Pons, M. (2009)** Diseño del trazado urbano del foro de Pollentia, in: Noguera Celdrán 2009, 203-216
- Orfila Pons u. a. (1999)** M. Orfila Pons - A. Arribas Palau - M. Á. Cau Ontiveros, La ciudad romana de Pollentia. El foro, *AEspA* 72, 99-118
- Orfila Pons, M. (2000)** (Hrsg.), El fórum de Pollentia. Memoria de les campanyes d'excavacions realitzades entre els anys 1996 i 1999 (Alcudia)
- Orfila Pons, M. (2013)** Granada en época romana. Los restos arqueológicos. Una visión global, *Revista del Centro de Estudios Históricos de Granada y su Reino* 25, 15-28
- Orfila Pons u. a. (2000)** M. Orfila Pons - A. Arribas Palau - N. A. Doenges, Resultat de les investigacions arqueològiques realitzades sobre el fórum entre 1980 i 1995, in: Orfila Pons 2000, 51-64
- Orfila Pons, M. - Moranta, I. (2001)** Estudio del trazado regulador del Foro de Pollentia (Alcudia, Mallorca), *AEspA* 74, 209-232
- Orton, C. - Hughes, M. (2013)** *Pottery in Archaeology* (Cambridge)
- Oswald, F. (1964)** *Index of Potters Stamps on Terra Sigillata* (London)
- Oswald, F. - Pryce, D. (1966)** *An Introduction to Study of Terra Sigillata* (London)
- A. Oxé, (1933)** *Arretinische Reliefkeramik vom Rhein* (Bonn)
- Oxé, A. - Comfort, H. (1968)** *Corpus Vasorum Arretinorum* (Bonn)
- Palol, P. de (1987)** El Foro Romano de Clunia, in: *Foros romanos* 1987, 153-164
- Palol, P. de (1989/90)** Los edificios de culto en la ciudad de Clunia, *Anas* 2/3, 37-56
- Palol, P. de (1991 a)** Excavaciones en el foro romano de Clunia, in: P. de Palol u. a. (Hrsg.), *Clunia 0. Studia varia cluniensia* (Burgos) 165-173
- Palol, P. de (1991 b)** El foro romano de Clunia, in: P. de Palol u. a. (Hrsg.), *Clunia 0. Studia varia cluniensia* (Burgos) 383-398
- Palol, P. de - Guitart i Duran, J. (2000)** Clunia VIII.1. Los grandes conjuntos públicos. El foro colonial de Clunia (Burgos)
- Panzram, S. (2002)** *Stadt und Elite. Tarraco, Corduba und Augusta Emerita zwischen Republik und Spätantike*, *Historia Einzelschriften* 161 (Stuttgart)
- Panzram, S. (2003)** Los flamines provinciae de la Baetica. Autorepresentación y culto imperial, *AEspA* 76, 2003, 121-130
- Panzram, S. (2010)** Zur Interaktion zwischen Rom und den Eliten im Westen des Imperium. Hispanien, Nordafrika und Gallien, *MM* 51, 368-396
- Payá i Mercé, J. (2000)** Las termas públicas de la ciudad romana de Ilerda, in: Fernández Ochoa - García-Entero 2000, 179-184

- Pearson, C. – Matthews, W. (2011)** Preliminary Soil Micromorphological Analysis of Samples from Sidon, Lebanon, *Archaeology and History in Lebanon* 34/35, 192–212
- Pellam, G. (2014)** Ceres, the Plebs, and Libertas in the Roman Republic, *Historia* 63, 74–95
- Peña Jurado, A. (2009)** La decoración arquitectónica, in: *Ayerbe u. a.* 2009, 525–582
- Peña Jurado, A. (2017)** Das sogenannte Marmorforum in Mérida. Architektur, Chronologie und Funktion, in: A. W. Busch – J. Griesbach – J. Lipps (Hrsg.), *Urbanitas – urbane Qualitäten. Die antike Stadt als kulturelle Selbstverwirklichung. Kolloquium München 19.–21. Dezember 2012 (Mainz)* 201–215
- Pérez-Casas, J. Á. – Casabona Sebastián, J. F. (1994)** El foro de Caesar Augusta. Un notable conjunto arquitectónico de época Julio-Claudia, in: X. Dupré Raventós (Hrsg.), *La ciudad en el mundo romano. XIV Congreso Internacional de Arqueología Clásica, Tarragona 5.–11. September 1993 (Tarragona)* 91–93
- Persichini, S. (2012)** Some considerations on the tripartite forums of the Roman cities in ancient Lusitania, *Conimbriga* 51, 35–74
- Peters, R. (1989)** Zur Cella-Wandgliederung des Hafentempels der Colonia Ulpia Traiana, in: G. Precht – H.-J. Schalles (Hrsg.), *Spurenlese. Beiträge zur Geschichte des Xantener Raumes (Köln 1989)* 159–170
- Pfanner, M. (1989)** Zur Entwicklung der Stadtstruktur von Conimbriga, *MM* 30, 184–203
- Pina Polo, F. (2003)** Minerva, custos urbis de Roma y de Tarraco, *AEspA* 76, 111–119
- Pizzo, A. (2010)** Las técnicas constructivas de la arquitectura pública de Augusta Emerita, *Anejos de AEspA* 56 (Mérida)
- Pizzo, A. (2010a)** El Opus testaceum en la arquitectura pública de Augusta Emerita, *AEspA*, 83, 147–174
- Ponte, S. da (2010)** O foro de Seilium/Sellium (Tomar), in: *Nogales Basarrate 2010*, 325–332
- Puerta López, C. – Stylow, A. U. (1985)** Inscripciones romanas del sureste de la provincia de Córdoba, *Gerión* 3, 317–346
- Rakob, F. (1964)** Ein Grottentriklinium in Pompeji, *RM* 71, 182–194
- Ramos Sáinz, M.-L. (1995)** Proceso de fabricación de las antefijas de época romana. El caso de la Hispania Citerior, in: *Actas del XXII Congreso Nacional de Arqueología II, Vigo 1993 (Vigo 1995)* 437–442
- Ramos Sáinz, M.-L. (1994)** Las antefijas romanas de la Tarraconense: tipos más representativos, in: X. Dupré i Raventós (Hrsg.), *La ciudad en el mundo romano. XIV Congreso Internacional de Arqueología Clásica, Tarragona 5.–11. September 1993 (Tarragona)* 344–346
- Ramallo Asensio, S. F. (1999)** Terracotas arquitectónicas de inspiración itálica en la Península ibérica, in: M. Bendala Galán – Chr. Rico – L. Roldán Gómez (Hrsg.), *El ladrillo y sus derivados en la época romana. Kolloquium Madrid 5./6. Juni 1995, Monografías de arquitectura romana 4 (Madrid 1999)* 159–178
- Ramos Sáinz, M.-L. (1999)** Terracotas arquitectónicas de la Tarraconense, in: M. Bendala Galán – Chr. Rico – L. Roldán Gómez (Hrsg.), *El ladrillo y sus derivados en la época romana. Kolloquium Madrid 5./6. Juni 1995, Monografías de arquitectura romana 4 (Madrid 1999)* 221–233
- Raposo Gutiérrez, N. (2018)** La delimitación de los espacios públicos en Pompeya, *BAR international series* 2914 (Oxford)
- Reis, M. P. (2004)** Las termas y balnea romanos de Lusitania, *Studia Lusitana* 1 (Madrid)
- Reis, M. P. – Correia, V. H. (2000)** As termas de Conimbriga. Tipologías arquitectónicas e integração urbana, in: *Fernández Ochoa – García-Entero 2000*, 271–280
- Remesal Rodríguez, J. (2000)** The Topography and Epigraphy of Celti, in: S. J. Keay – J. Creighton – J. Remesal Rodríguez, *Celti (Peñaflor). The Archaeology of a Hispano-Roman Town in Baetica. Survey and Excavations 1987–1992, Archaeology Monograph 2 (Oxford)* 141–175
- Rentzel, P. (2004)** Geoarchäologische Untersuchungen zur Holzbauperiode, in: P.-A. Schwarz (Hrsg.), *Kastelen 1. Die prähistorischen Siedlungsreste und die frühkaiserzeitlichen Holzbauten auf dem Kastelenplateau. Die Ergebnisse der Grabungen 1991–1993.51 sowie 1979–1980.55 und 1980.53 im Areal der Insulae 1, 2, 5 und 6 von Augusta Raurica, FiA 21 (Augst)* 137–148
- Rentzel, P. (2009)** Der Arenaboden des Amphitheaters von Augst-Neun Türme. Geoarchäologische Untersuchungen, in: Th. Hufschmid, *Amphitheatrum in Provincia et Italia. Architektur und Nutzung römischer Amphitheater von Augusta Raurica bis Puteoli, FiA 43/2 (Augst)* 569–578
- Ribera i Lacomba, A. – Jiménez Salvador, J.-L. (2012)** Valentia. Ciudad romana. Su evidencia, in: *Beltrán Fortes – Rodríguez Gutiérrez 2012*, 77–120
- Richter, W. (1961)** Zum Bauprogramm der Censoren des Jahres 174 v. Chr. (Livius 41:27, 5–12), *RhM NF* 104,3, 257–269
- Roca Roumens, M. (1976)** Sigillata Hispánica producida en Andújar (Jaén)

- Rodá de Llanza, I. (2000)** Testimonios epigráficos de las termas, in: Fernández Ochoa – García-Entero 2000, 123-134
- Rodá de Llanza, I. (2009)** Espacios de representación en los foros de Hispania, in: Noguera Celdrán 2009, 69–87
- Rodríguez Colmenero, A. (1999)** (Koord.), Los orígenes de la ciudad en el Noroeste Hispánico. Actas del Congreso Internacional, Lugo 15.-18. Mai 1996 (Lugo)
- Rodríguez Colmenero, A. – Alcorta Irastorza, E. J. (1999)** Aquae Flaviae (Chaves). Ciudad romana. Balance y posibilidades, in: Rodríguez Colmenero 1999, 779–806
- Rodríguez Gutiérrez u. a. (2012)** O. Rodríguez Gutiérrez – A. Fernández Flores – A. Rodríguez Azogue, Ilipa (Alcalá del Río, Sevilla), in: J. Beltrán Fortes – O. Rodríguez Gutiérrez (Hrsg.), Hispaniae vrbes. Investigaciones arqueológicas en ciudades históricas, Historia y geografía 10 (Sevilla) 683–721
- Rodríguez Oliva, P. (1978)** Municipium barbesulanum, Baetica 1, 207–233
- Rodríguez Neila, J. F. – Melchor Gil, E. (2003)** Magistrados municipales y munificencia cívica en las provincias de Bética y Lusitania, in: S. Armani – Hurllet-Martineau (Hrsg.), Epigrafía y sociedad en Hispania durante el Alto Imperio. Estructuras y relaciones sociales. Actas de la mesa redonda Madrid 10./11 April 2000, Acta antiqua complutensia 4 (Madrid) 209–239
- Roldán Gómez, L. – Bendala Galán, M. (1993)** Técnicas constructivas romanas en Italica, Monografías de arquitectura romana 2 (Madrid)
- Roldán Gómez, L. (1999)** Arquitectura pública en las ciudades de la Bética, el uso del «opus testaceum», in: M. Bendala Galán – Chr. Rico – Lourdes Roldán Gómez – (Hrsg.), El ladrillo y sus derivados en la época romana, Monografías de arquitectura romana 4 (Madrid) 179–204
- Roldán Gómez, L. (2004)** Carteia. Guía del yacimiento arqueológico (Almería)
- Roldán Gómez u. a. (2006)** L. Roldán Gómez – M. Bendala Galán – J. Blánquez Pérez – S. Martínez Lillo, Estudio histórico-arqueológico de la ciudad de Carteia (San Roque, Cádiz) 1994–1999, Arqueología monografías Memorias 24 (Sevilla)
- Romero Novella, L. (2016)** El foro de Pompeya y su difusión en las provincias occidentales del Imperio, in: M. Calderón Sánchez – S. España Chamorro – E. A. Benito Lázaro (Hrsg.), Estudios arqueológicos del área Vesubiana II (Oxford) 61–78
- Romo Salas, A. (2002)** Las termas del foro de la colonia firma Astigi (Écija, Sevilla), Romula 1, 151–174
- Rosada, G. – Rodá de Llanza, I. (2008)** Otium e Negotium. Segni e significati nelle fonti, nella vita, negli spazi dei Romani e non solo, Historia Antiqua 16, 13–22
- Rosen, A. M. (1986)** Cities of Clay. The Geoarcheology of Tells (Chicago)
- Roth-Congès, A. (1987)** L'hypothèse d'une basilique à deux nefs à Conimbriga et les transformations du forum, MEFRA 99, 711–741
- Ruestes i Bitrià, C. (2001)** L'espai públic a les ciutats romanes del Conventus Tarraconensis. Els fòrums (Bellaterra)
- Ruiz-Bueno, M. D. (2017)** Actividad sísmica en el mediodía ibérico durante el siglo III d.C. La incidencia arqueológica en Corduba (Córdoba), Pyrenae, 48, 2, 29–51
- Ruiz-Nicoli, B. (2009)** Die Sammlung römischer Kaiserporträts im Museo Arqueológico Nacional, MM 50, 296–339
- Salido Domínguez, J. (2011)** El almacenamiento de cereal en los establecimientos rurales hispanorromanos, in: J. Arce – B. Goffaux (Hrsg.), Horrea d'Hispanie et de la Méditerranée romaine, Collection de la Casa de Velázquez 125 (Madrid 2011) 127–141
- Salinas de Frías, M. (1989)** Quintus Fulvius Q. F. Flaccus, StHist 7, 67–83
- Sánchez, J. A. – Carbonell, J. S. (2004)** Termas e iglesias durante la Antigüedad Tardía ¿reutilización arquitectónica o conflicto religioso? Algunos ejemplos hispanos, Antigüedad y cristianismo – Monografías históricas sobre la Antigüedad tardía 21, 185–202
- Sánchez Ramos, I. (2010)** Las ciudades de la Bética en la Antigüedad tardía, AntTard 18, 243–276
- Sánchez Ramos, I. (2014)** Topografía cristiana de las ciudades hispanas durante la Antigüedad Tardía, BAR IntSer 2606 (Oxford)
- Sanmartí i Grego, E. (1987)** El Foro Romano de Ampurias, in: Foros romanos 1987, 55–60
- Schattner, Th. G. (2000)** Sucinto informe de las excavaciones arqueológicas en Munigua 1998, AnArqAnd 2000, 70–75
- Schattner, Th. G. (2003)** Munigua. Cuarenta años de investigaciones, Arqueología Monografías 16 (Sevilla)
- Schattner, Th. G. (2005)** Die Wiederentdeckung von Munigua, Abriß der Forschungsgeschichte, MM 46, 267–288
- Schattner, Th. G. (2009)** Theodor Hauschild en Munigua, in: R. Gabriel Costa – R. Mar Medina – I. Rodà de Llanza (Hrsg.), Tarraco. Construcció i arquitectura d'una capital romana. Congreso Internacional en homenaje a Theodor Hauschild, Tarragona 28.–30. Januar 2009, BATarr 5, 31, 21–43

- Schattner, Th. G. (2013)** Wo in Munigua tagte der Senat? *MM* 54, 348–370
- Schattner, Th. G. (2014)** Breve descripción de la evolución urbanística de Munigua desde sus comienzos hasta la época tardoantigua, in: D. Vaquerizo Gil – J. A. Garriguet Mata – A. León Muñoz (Hrsg.), *Ciudad y territorio. Transformaciones materiales e ideológicas entre la época clásica y el Altomedioevo*, Monografías de Arqueología Cordobesa 20 (Córdoba) 293–308
- Schattner, Th. G. (2018)** El panteón de las divinidades de Munigua. Arqueología, Epigrafía, Topografía, in: M. D. Dopico Cainzos – M. Villanueva Acuña (Hrsg.), *In Roma nata, per Italiam fusa, in provincias manat. A cidade romana no noroeste. Novas perspectivas*. Actas del Coloquio Internacional, Lugo 24./25. Oktober 2016, *Philtáte – Studia et acta antiquae Callaeciae 2* (Lugo) 95–124
- Schattner, Th. G. (2019)** Munigua. Un recorrido por la arqueología del Municipium flavium muniguense (Sevilla)
- Schattner, Th. G. (2019 a)** Vielfalt in der Distanz. Römische Götterdarstellungen im hispanischen Westen, in: Th. G. Schattner – A. Guerra (Hrsg.), *Das Antlitz der Götter, Kolloquium Boticas 24.–27. Mai 2012, IA 20* (Wiesbaden) 277–321
- Schattner, Th. G. (2021)** Félix Hernández Giménez y sus relaciones con Helmut Schlunk y con el Instituto Arqueológico Alemán de Madrid, in: A. León – J. A. Garriguet – C. González (Hrsg.), *Félix Hernández Giménez (1889–1975). De su tiempo y su legado*, Monografías de Arqueología Cordobesa 21 (Córdoba)
- Schattner, Th. G. (im Druck)** Algunos comentarios y observaciones sobre los antiguos grabados y pinturas de los templos de Augustobriga/Talavera la Vieja y la aportación del Instituto Arqueológico Alemán de Madrid, in: *Homenaje a José María Álvarez Martínez, Anas 27/28, 2014/15*, 197–212
- Schattner, Th. G. – Basas Fauré, C. (2006)** Der Kanal in der Thermengasse. Ein Beitrag zur Verfallsgeschichte der Bauten auf dem Stadthügel von Munigua, *MM* 47, 104–145
- Schattner, Th. G. – Ovejero Zappino, G. (2007)** Agua en Munigua, in: J. Mangas – S. Martínez Caballero (Hrsg.), *El agua y las ciudades romanas, Antigüedad 2* (Madrid) 99–132
- Schattner, Th. G. – Ovejero Zappino, G. (2008)** Mármol en Munigua, in: T. Nogales – José Beltrán (Hrsg.), *Marmora Hispana. Explotación y uso de los materiales pétreos en la Hispania Romana, Hispania Antigua Serie Arqueológica 2* (Rom) 285–312
- Schattner, Th. G. – Ovejero Zappino, G. – Pérez Macías, J. A. (2004)** Zur Metallgewinnung von Munigua. Ein Vorbericht, *MM* 45, 351–370 (= Schattner, Th. G. – Ovejero Zappino, G. – Pérez Macías, J. A. [2005], *Avances sobre la producción metalúrgica en Munigua, Habis 36*, 253–276)
- Schattner, Th. G. – Pérez Macías, J. A. – Ovejero Zappino, G. (2009)** Sucinto informe de las investigaciones arqueológicas en Munigua 2004, *AnArqAnd 2004,1* (2009) 3733–3743
- Schattner, Th. G. – Ovejero Zappino, G. – Pérez Macías, J. A. (2012)** Minería y metalurgia antiguas en Munigua. Estado de la cuestión, in: C. Domergue – A. Orejas Saco del Valle – C. Rico (Hrsg.), *Minería y metalurgia antiguas. Visiones y revisiones. Homenaje a Claude Domergue, Collection de la Casa de Velázquez 128* (Madrid) 151–168
- Schattner, Th. G. – Ruipérez, H. – Schäffler, D. (2017)** Munigua, Spanien. Die Arbeiten der Jahre 2017 und 2018, *e-Forschungsberichte des DAI Fasz.1* (2017) 174–183
- Schattner u. a. (2015)** W. Martini – K. Rassmann – Th. G. Schattner – R. Scholz, *Munigua, Spanien, e-Forschungsberichte des DAI 2015 Fasz. 1*, 110–117
- Schattner u. a. (2015a)** Th. G. Schattner – H. Ruipérez – W. Martini – R. Scholz, *Sucinto informe de los trabajos realizados en los años 2013 y 2014 en el yacimiento hispanorromano de Munigua (Villanueva del Río y Minas, prov. de Sevilla), AAA 2015* (im Druck)
- Schattner u. a. (2017)** S. Azcárraga Cámara – B. Boushesh – K. Brose – M. Gutiérrez Rodríguez – A. Krug – W. Martini – H. Ruipérez – D. Schäffler – Th. Schattner, *Munigua, Spanien, e-Forschungsberichte des DAI 2017 Fasz. 1*, 128–142
- Schmidt, E.-M. (1997)** *LIMC VIII,1*, 192–230 s. v. Venus
- Schollmeyer, P. (2008)** *Römische Tempel. Kult und Architektur im Imperium Romanum* (Darmstadt)
- Schrettle, B. (2010)** *Balneum, horreum, granarium. Zur Interpretation eines Gebäudes in Rannersdorf (Steiermark), AKorr 40,2*, 227–241
- Serrano, E. (1995)** *Producciones de cerámicas comunes locales de la Bética. Cerámica comuna romana de época Alto-Imperial, Monografies Emporitanes 8* (Ampurias) 227–249
- Serrano Basterra, P. – Andreu Pintado, J. (2015)** *Forum Renascens (Los Bañales de Uncastillo, Zaragoza). Arqueología de la Arquitectura de un foro romano al servicio de la difusión por medio de la Arqueología Virtual, Virtual Archaeology Review 6*, 109–121
- Shahack-Gros u. a. (2005)** R. Shahack-Gros – R.-M. Albert – A. Gilboa – O. Nagar-Hilman – I. Sharon – S. Weiner, *Geoarchaeology in an Urban Context. The Uses of Space in a Phoenician Monumental Building at Tel Dor (Israel), JASc 32,9*, 1417–1431

- Sillières u. a. (1995)** P. Sillières – M. Fincker – J.-M. Labarthe, Baelo Claudia. Une cité romaine de Bétique, Collection de la Casa de Velázquez 51 (Madrid)
- Silva, P. G. – M. A. Rodríguez-Pascua (2014)** (Hrsg.), Catálogo de los efectos de los terremotos en España (Madrid)
- Soler Huertas u. a. (2013)** B. Soler Huertas – P. Mateos Cruz – J. M. Noguera (Hrsg.), Las sedes de los Ordines Decurionum in Hispania. Análisis arquitectónico y modelo tipológico, Anejos AEspA 67 (Mérida)
- Sotomayor Muro, M. – Orfila Pons, M. (2011)** El Foro de la Granada romana. Planos, plantas, alzados y dibujos, CuadGranada 21, 349–403
- Staveley, E. S. (1972)** Greek and Roman Voting and Elections. Aspects of Greek and Roman Life (London)
- Stoops, G. (2003)** Guidelines for Analysis and Description of Soil and Regolith Thin Sections (Madison)
- Stoops, G. (2014)** The ›Fabric‹ of Soil Micromorphological Research in the 20th Century. A Bibliometric Analysis, Geoderma 213, 193–202
- Strocka, V. M. (1977)** Die Wandmalerei der Hanghäuser in Ephesos, FiE 8,1 (Wien)
- Studierendenblog (2017)** Georg-August-Universität Göttingen, Studierendenblog, s. v. Parallaxe, unter: <https://lp.uni-goettingen.de/get/text/7140> (abgerufen am 15.06.2020)
- Stylow, A. U. (1983)** Inscripciones latinas del sur de la provincia de Córdoba, Gerión 1, 267–303
- Stylow, A. U. (1993)** Decemviri. Ein Beitrag zur Verwaltung peregriner Gemeinden in der Hispania Ulterior, in: J. Arce – P. LeRoux (Hrsg.), Ciudad y comunidad cívica en Hispania = Cité et communauté civique en Hispania, siglos II y III d. C. Actes du colloque, Madrid 25. –27. Januar 1990, Collection de la Casa de Velázquez 40 (Madrid) 37–46
- Stylow, A. U. – Ventura Villanueva, Á. (2005)** Doppelstatuenpostamente und virtuelle Statuen. Neues zu Lukans Vorfahren mütterlicherseits und zu CIL II 195 aus Olisipo, Chiron 35, 23–48
- Taylor, L. R. (1966)** Roman Voting Assemblies (Ann Arbor)
- TED'A (1989)** El foro provincial de Tarraco. Un complejo arquitectónico de época flavia, AEspA 62, 141–191
- Teichner, F. (1998)** Spuren islamischer Besiedlung auf dem Castillo de Mulva (Villanueva del Río y Minas, Prov. Sevilla)?, MM 39, 336–355
- Teichner, F. (2001)** Das Haus 2, in: K. E. Meyer – C. Basas – F. Teichner (Hrsg.), Mulva IV, MB 27 (Mainz) 209–331
- Teichner, F. (2018)** Baugeschichtliche und stratigraphische Untersuchungen im Bereich des Forums, in: F. Teichner (Hrsg.), Mirobriga. Eine Stadt im fernen Westen des Imperium Romanum (Marburg) 156–182
- Thèbert, Y. (2003)** Thermes romains d'Afrique du Nord et leur contexte méditerranéen (Rom)
- Torrecilla Aznar, A. (2007)** Aproximación al estudio de los macella romanos en Hispania, in: A. Beltrán Martínez – E. Ortiz Palomar (Hrsg.), XXVI Congreso Nacional de Arqueología, Zaragoza 18.–21. April 2001, Caesaraugusta 78 (Zaragoza) 455–480
- Trillmich, W. (1993)** ›Foro provincial‹ und ›foro municipal‹ in den Hauptstädten der drei hispanischen Provinzen. Eine Fiktion, in: J. Arce – P. LeRoux (Hrsg.), Ciudad y comunidad cívica en Hispania = Cité et communauté civique en Hispania, siglos II y III d. C. Actes du colloque Madrid 25. –27. Januar 1990, Collection de la Casa de Velázquez 40 (Madrid) 115–124
- Trillmich, W. (1995)** Gestalt und Ausstattung des ›Marmorforums‹ in Mérida. Kenntnisstand und Perspektiven, MM 36, 269–291
- Trillmich, W. (2011)** Algo más que cien años de estudios sobre el ›pórtico del foro‹ (plataforma oriental), in: J. M. Álvarez Martínez – P. Mateos Cruz (Hrsg.), Actas del congreso internacional ›1910–2010. El yacimiento emeritense‹, Mérida 10.–13. November 2010 (Mérida) 229–244
- Trunk, M. (1991)** Römische Tempel in den Rhein- und westlichen Donauprovinzen. Ein Beitrag zur architekturgeschichtlichen Einordnung römischer Sakralbauten in Augst, FiA 14 (Augst)
- Tsiolis, V. (2006)** El modelo balnear republicano entre Italia e Hispania, in: J. Uroz – J. M. Noguera – F. Coarelli (Hrsg.), Iberia et Italia. Modelos Romanos de Integración territorial. Actas del IV Congreso internacional hispano-italiano histórico-arqueológico Murcia 26.–29. April 2006 (Murcia) 285–306
- Untermann, J. (1961)** Zum Namen von Munigua, MM 2, 107–119
- Vaccarella, C. (2013/14)** Studio progettuale e metrologico delle basiliche forensi di Saepinum e Bilbilis, Saldvie 13/14, 315–326
- Vegas, M. (1969)** Munigua. Römische Keramik des 1. Jahrhunderts n. Chr., MM 10, 199–250
- Vegas, M. (1969/70)** Munigua. Cerámica romana del siglo I después de J. C., NotAHisp 13/14, 71–122
- Vegas, M. (1973)** (Vegas) Cerámica común romana del mediterráneo occidental (Barcelona)
- Ventura Villanueva, Á. (2013)** La curia y el foro de la colonia Virtus Iulia Ituci, in: Soler Huertas u. a. 2013, 233–247
- Ventura Villanueva, Á. (2019)** Espacios públicos y de representación. Los foros, in: E. H. Sánchez López –

- M. Bustamante Álvarez (Hrsg.), *Arqueología romana en la Península Ibérica* (Granada) 205–222
- Vermeulen, F. (2014)** The Systematic Survey (2008–2010), in: Corsi 2014, 45 f.
- Ward-Perkins, J. B. (1970)** From Republic to Empire. Reflections on the Early Provincial Architecture of the Roman West, *JRS* 60, 1–19
- Weller, Th. (2010)** Einleitung, in: Chr. Dartmann – G. Wassilowsky – Th. Weller (Hrsg.), *Technik und Symbolik vormoderner Wahlverfahren*, *HZ Beih.* 52, 1–16
- Wilson Jones, M. (2000)** *Principles of Roman Architecture* (New Haven)
- Wissowa, G. (1924)** Terminus, in: W. H. Roscher (Hrsg.), *Ausführliches Lexikon der griechischen und römischen Mythologie* 5, (Leipzig) 379–384
- Witschel, C. (2002)** Zum Problem der Identifizierung von munizipalen Kaiserkultstätten, *Klio* 84, 2002, 114–124
- Wrede, H. (1981)** *Consecratio in formam deorum. Vergöttlichte Privatpersonen in der römischen Kaiserzeit* (Mainz am Rhein)
- Wulf, U. (2004)** Die Pracht der Macht. Die römischen Kaiserpaläste zwischen Luxus und Repräsentation, in: E.-L. Schwandner – K. Rheidt (Hrsg.), *Macht der Architektur – Architektur der Macht. Kolloquium* Berlin 30. Oktober – 2. November 2002, *DiskAB* 8 (Mainz) 168–179
- Yegül, F. K. (1992)** *Baths and Bathing in Classical Antiquity* (New York)
- Zarzalejos Prieto u. a. (2000)** M. del M. Zarzalejos Prieto – C. Fernández Ochoa – Á. Morillo Cerdán, *Grandes conjuntos termales públicos en Hispania*, in: Fernández Ochoa – García-Entero 2000, 59–72
- Zimmer, G. (1989)** *Locus datus decreto decurionum. Zur Statuenaufstellung zweier Forumsanlagen im römischen Afrika*, *AbhMünchen* 102 (München)
- Zimmer, G. (1992)** Statuenaufstellung auf Forumsanlagen des 2. Jahrhunderts n. Chr., in: H.-J. Schalles – H. von Hesberg – P. Zanker (Hrsg.), *Die römische Stadt im 2. Jahrhundert n. Chr. Der Funktionswandel des öffentlichen Raumes. Kolloquium Xanten 2.–4. Mai 1990* (Köln) 301–313
- Zimmermann, M. (2009)** Stadtraum. Architektur und öffentliches Leben in der hellenistischen Stadt, in: A. Matthaei – M. Zimmermann (Hrsg.), *Stadtbilder im Hellenismus, Die Hellenistische Polis als Lebensform* 9 (Berlin) 23–40
- Zimmermann, N. (2010)** A. III Wandmalerei, in: F. Krinzinger (Hrsg.), *FiE* 8 8. Hanghaus 2 in Ephesos. Die Wohneinheiten 1 und 2 (Wien).

Gesamte Abbildungs- und Faltafelnachweise

Beitrag Martini

- Abb. 1** D-DAI-MAD-A-02-DZ-013
Abb. 2 a D-DAI-MAD-NOA-A-602, b D-DAI-MAD-KÖN-DG-006-2017-001
Abb. 3 D-DAI-MAD-WMA-DG-006-2017-002
Abb. 4 a D-DAI-MAD-NOA-A-802, b D-DAI-MAD-PAT-DG-012-2012-040
Abb. 5 D-DAI-MAD-A-02-Z-1277
Abb. 6 D-DAI-MAD-Z-2-354-RAB (Detail)
Abb. 7 Zeichnung Wolfram Martini
Abb. 8 Zeichnung Wolfram Martini
Abb. 9 D-DAI-MAD-WMA-DG-006-2017-003
Abb. 10 D-DAI-MAD-WIT-R-24-73-01
Abb. 11 D-DAI-MAD-WMA-DG-006-2017-004
Abb. 12 D-DAI-MAD-JIM-A-985-06
Abb. 13 D-DAI-MAD-Z-2-145-1960-HAU
Abb. 14 Zeichnung Wolfram Martini
Abb. 15 D-DAI-MAD-WMA-DG-006-2017-005
Abb. 16 D-DAI-MAD-WMA-DG-006-2017-006
Abb. 17 D-DAI-MAD-WMA-DG-006-2017-007
Abb. 18 D-DAI-MAD-WMA-DG-006-2017-008
Abb. 19 D-DAI-MAD-WMA-DG-006-2017-009
Abb. 20 a D-DAI-MAD-WMA-DG-006-2017-010, b D-DAI-MAD-WMA-DG-006-2017-011
Abb. 21 D-DAI-MAD-WMA-DG-006-2017-012
Abb. 22 D-DAI-MAD-WMA-DG-006-2017-014
Abb. 23 D-DAI-MAD-WMA-DG-006-2017-015
Abb. 24 D-DAI-MAD-WMA-DG-006-2017-016
Abb. 25 D-DAI-MAD-WMA-DG-006-2017-017
Abb. 26 D-DAI-MAD-Z-2-354-RAB (Detail)
Abb. 27 D-DAI-MAD-NOA-A-805
Abb. 28 D-DAI-MAD-WMA-DG-006-2017-018
Abb. 29 D-DAI-MAD-WMA-DG-006-2017-019
Abb. 30 D-DAI-MAD-WMA-DG-006-2017-020
Abb. 31 D-DAI-MAD-WMA-DG-006-2017-021
Abb. 32 D-DAI-MAD-Z-2-131-1960-HAU (Detail)
Abb. 33 D-DAI-MAD-WMA-DG-006-2017-022
Abb. 34 D-DAI-MAD-WMA-DG-006-2017-023
Abb. 35 D-DAI-MAD-Z-2-131-1960-HAU (Detail)
Abb. 36 D-DAI-MAD-WMA-DG-006-2017-024
Abb. 37 D-DAI-MAD-Z-2-143-1960-HAU
Abb. 38 D-DAI-MAD-WMA-DG-006-2017-025
Abb. 39 D-DAI-MAD-WMA-DG-006-2017-026
Abb. 40 D-DAI-MAD-WMA-DG-006-2017-027
Abb. 41 D-DAI-MAD-WMA-DG-006-2017-028
Abb. 42 D-DAI-MAD-WMA-DG-006-2017-029
Abb. 43 D-DAI-MAD-WMA-DG-006-2017-030
Abb. 44 D-DAI-MAD-WMA-DG-006-2017-031
Abb. 45 D-DAI-MAD-WMA-DG-006-2017-032
Abb. 46 D-DAI-MAD-WMA-DG-006-2017-033
Abb. 47 D-DAI-MAD-WIT-A-608
Abb. 48 D-DAI-MAD-Z-2-134-1960-HAU
Abb. 49 D-DAI-MAD-WMA-DG-006-2017-034
Abb. 50 D-DAI-MAD-WMA-DG-006-2017-035
Abb. 51 D-DAI-MAD-WMA-DG-006-2017-036
Abb. 52 D-DAI-MAD-WMA-DG-006-2017-037
Abb. 53 D-DAI-MAD-WMA-DG-006-2017-038
Abb. 54 nach Ahrens 2004, 392 Abb. 9
Abb. 55 D-DAI-MAD-WMA-DG-006-2017-039
Abb. 56 D-DAI-MAD-Z-2-354-RAB (Detail)
Abb. 57 D-DAI-MAD-Z-2-131-1960-HAU (Detail)
Abb. 58 Zeichnung Martini
Abb. 59 D-DAI-MAD-WMA-DG-006-2017-040
Abb. 60 D-DAI-MAD-Z-2-181-1962-HAU
Abb. 61 D-DAI-MAD-WMA-DG-006-2017-041
Abb. 62 D-DAI-MAD-WMA-DG-006-2017-042
Abb. 63 D-DAI-MAD-WMA-DG-006-2017-043
Abb. 64 D-DAI-MAD-JIM-A-962-14
Abb. 65 D-DAI-MAD-JIM-A-978-06
Abb. 66 D-DAI-MAD-WMA-DG-006-2017-044
Abb. 67 D-DAI-MAD-WMA-DG-006-2017-045
Abb. 68 D-DAI-MAD-WMA-DG-006-2017-046
Abb. 69 D-DAI-MAD-WMA-DG-006-2017-047
Abb. 70 D-DAI-MAD-WMA-DG-006-2017-048
Abb. 71 Zeichnung Wolfram Martini
Abb. 72 D-DAI-MAD-WMA-DG-006-2017-049
Abb. 73 D-DAI-MAD-WMA-DG-006-2017-050
Abb. 74 D-DAI-MAD-Z-2-354-RAB (Detail)
Abb. 75 D-DAI-MAD-WMA-DG-006-2017-051
Abb. 76 a D-DAI-MAD-WMA-DG-006-2017-052, b Zeichnung Wolfram Martini
Abb. 77 D-DAI-MAD-WMA-DG-006-2017-053
Abb. 78 D-DAI-MAD-WMA-DG-006-2017-054
Abb. 79 D-DAI-MAD-WMA-DG-006-2017-055
Abb. 80 D-DAI-MAD-WMA-DG-006-2017-056
Abb. 81 D-DAI-MAD-WMA-DG-006-2017-057
Abb. 82 D-DAI-MAD-WMA-DG-006-2017-058
Abb. 83 D-DAI-MAD-WMA-DG-006-2017-059
Abb. 84 D-DAI-MAD-PAT-DG-012-2012-044
Abb. 85 a D-DAI-MAD-WMA-DG-006-2017-061, b D-DAI-MAD-WMA-DG-006-2017-062

- Abb. 86** a D-DAI-MAD-WMA-DG-006-2017-063, b,
D-DAI-MAD-WMA-DG-006-2017-064
- Abb. 87** D-DAI-MAD-WMA-DG-006-2017-065
- Abb. 88** D-DAI-MAD-WMA-DG-006-2017-066
- Abb. 89** D-DAI-MAD-WMA-DG-006-2017-067
- Abb. 90** D-DAI-MAD-WMA-DG-006-2017-068
- Abb. 91** Zeichnung Martini
- Abb. 92** D-DAI-MAD-WMA-DG-006-2017-069
- Abb. 93** a D-DAI-MAD-WMA-DG-006-2017-070, b
D-DAI-MAD-WMA-DG-006-2017-071
- Abb. 94** D-DAI-MAD-Z-2-354-RAB (Detail)
- Abb. 95** D-DAI-MAD-WMA-DG-006-2017-072
- Abb. 96** D-DAI-MAD-WMA-DG-006-2017-073
- Abb. 97** D-DAI-MAD-WMA-DG-006-2017-074
- Abb. 98** D-DAI-MAD-WMA-DG-006-2017-075
- Abb. 99** D-DAI-MAD-PAT-DG-012-2012-014
- Abb. 100** D-DAI-MAD-WMA-DG-006-2017-076
- Abb. 101** D-DAI-MAD-WMA-DG-006-2017-077
- Abb. 102** a D-DAI-MAD-WMA-DG-006-2017-078, b
D-DAI-MAD-WMA-DG-006-2017-079
- Abb. 103** D-DAI-MAD-NOA-A-802
- Abb. 104** D-DAI-MAD-WMA-DG-006-2017-080
- Abb. 105** D-DAI-MAD-WMA-DG-006-2017-081
- Abb. 106** D-DAI-MAD-WMA-DG-006-2017-082
- Abb. 107** D-DAI-MAD-WMA-DG-006-2017-083
- Abb. 108** D-DAI-MAD-WMA-DG-006-2017-084
- Abb. 109** D-DAI-MAD-WMA-DG-006-2017-085
- Abb. 110** D-DAI-MAD-JIM-B-057-02
- Abb. 111** a D-DAI-MAD-WMA-DG-006-2017-086,
b D-DAI-MAD-WMA-DG-006-2017-087
- Abb. 112** D-DAI-MAD-JIM-B-058-01
- Abb. 113** a D-DAI-MAD-WMA-DG-006-2017-088,
b D-DAI-MAD-WMA-DG-006-2017-089
- Abb. 114** D-DAI-MAD-NOA-A-807
- Abb. 115** a D-DAI-MAD-KÖN-DG-006-2017-090,
b D-DAI-MAD-WMA-DG-006-2017-091
- Abb. 116** D-DAI-MAD-Z-2-354-RAB (Detail)
- Abb. 117** D-DAI-MAD-WIT-R-22-73-04
- Abb. 118** D-DAI-MAD-WMA-DG-006-2017-092
- Abb. 119** D-DAI-MAD-WIT-R-22-73-03
- Abb. 120** D-DAI-MAD-WIT-R-19-73-01
- Abb. 121** a D-DAI-MAD-WMA-DG-006-2017-093,
b D-DAI-MAD-WMA-DG-006-2017-094
- Abb. 122** D-DAI-MAD-WMA-DG-006-2017-095
- Abb. 123** D-DAI-MAD-WMA-DG-006-2017-096
- Abb. 124** D-DAI-MAD-WMA-DG-006-2017-097
- Abb. 125** D-DAI-MAD-WMA-DG-006-2017-098
- Abb. 126** D-DAI-MAD-JIM-B-058-01
- Abb. 127** D-DAI-MAD-WMA-DG-006-2017-099
- Abb. 128** D-DAI-MAD-Z-2-354-RAB (Detail)
- Abb. 129** D-DAI-MAD-WMA-DG-006-2017-100
- Abb. 130** a D-DAI-MAD-WMA-DG-006-2017-101,
b D-DAI-MAD-WMA-DG-006-2017-102
- Abb. 131** D-DAI-MAD-NOA-A-764
- Abb. 132** D-DAI-MAD-WMA-DG-006-2017-103
- Abb. 133** D-DAI-MAD-WMA-DG-006-2017-104
- Abb. 134** D-DAI-MAD-WMA-DG-006-2017-105
- Abb. 135** D-DAI-MAD-WMA-DG-006-2017-106
- Abb. 136** D-DAI-MAD-JIM-A-988-01
- Abb. 137** D-DAI-MAD-Z-2-354-RAB
- Abb. 138** D-DAI-MAD-WMA-DG-006-2017-107
- Abb. 139** D-DAI-MAD-WMA-DG-006-2017-108
- Abb. 140** D-DAI-MAD-WMA-DG-006-2017-109
- Abb. 141** D-DAI-MAD-WMA-DG-006-2017-110
- Abb. 142** D-DAI-MAD-WMA-DG-006-2017-111
- Abb. 143** D-DAI-MAD-WMA-DG-006-2017-112
- Abb. 144** D-DAI-MAD-WMA-DG-006-2017-113
- Abb. 145** a D-DAI-MAD-WMA-DG-006-2017-114,
b D-DAI-MAD-WMA-DG-006-2017-115
- Abb. 146** D-DAI-MAD-WMA-DG-006-2017-116
- Abb. 147** Zeichnung Wolfram Martini
- Abb. 148** D-DAI-MAD-WMA-DG-006-2017-117
- Abb. 149** D-DAI-MAD-WMA-DG-006-2017-117
- Abb. 150** D-DAI-MAD-WMA-DG-006-2017-118
- Abb. 151** D-DAI-MAD-WMA-DG-006-2017-119
- Abb. 152** D-DAI-MAD-WMA-DG-006-2017-120
- Abb. 153** a D-DAI-MAD-WMA-DG-006-2017-122,
b D-DAI-MAD-WMA-DG-006-2017-123
- Abb. 154** D-DAI-MAD-WMA-DG-006-2017-124
- Abb. 155** D-DAI-MAD-WMA-DG-006-2017-125
- Abb. 156** D-DAI-MAD-WMA-DG-006-2017-126
- Abb. 157** D-DAI-MAD-WMA-DG-006-2017-127
- Abb. 158** D-DAI-MAD-WIT-R-19-73-03
- Abb. 159** D-DAI-MAD-WMA-DG-006-2017-128
- Abb. 160** D-DAI-MAD-WMA-DG-006-2017-129
- Abb. 161** D-DAI-MAD-WMA-DG-006-2017-130
- Abb. 162** D-DAI-MAD-WMA-DG-006-2017-131
- Abb. 163** D-DAI-MAD-WMA-DG-006-2017-132
- Abb. 164** D-DAI-MAD-Z-2-354-RAB
- Abb. 165** D-DAI-MAD-WMA-DG-006-2017-133
- Abb. 166** D-DAI-MAD-WMA-DG-006-2017-134
- Abb. 167** D-DAI-MAD-WMA-DG-006-2017-135
- Abb. 168** D-DAI-MAD-WMA-DG-006-2017-136
- Abb. 169** D-DAI-MAD-NOA-A-975-05
- Abb. 170** D-DAI-MAD-WMA-DG-006-2017-137
- Abb. 171** D-DAI-MAD-Z-2-354-RAB überarbeitet von
Martini
- Abb. 172** D-DAI-MAD-NOA-A-805
- Abb. 173** D-DAI-MAD-WMA-DG-006-2017-138
- Abb. 174** D-DAI-MAD-WMA-DG-006-2017-139
- Abb. 175** D-DAI-MAD-WMA-DG-006-2017-140
- Abb. 176** a D-DAI-MAD-WMA-DG-006-2017-142,
b D-DAI-MAD-WMA-DG-006-2017-143
- Abb. 177** a D-DAI-MAD-WMA-DG-006-2017-144,
b D-DAI-MAD-WMA-DG-006-2017-145
- Abb. 178** D-DAI-MAD-WMA-DG-006-2017-146
- Abb. 179** D-DAI-MAD-WMA-DG-006-2017-147
- Abb. 180** D-DAI-MAD-WMA-DG-006-2017-148

- Abb. 181** D-DAI-MAD-WMA-DG-006-2017-149
Abb. 182 D-DAI-MAD-WMA-DG-006-2017-150
Abb. 183 D-DAI-MAD-WMA-DG-006-2017-151
Abb. 184 D-DAI-MAD-WMA-DG-006-2017-152
Abb. 185 a D-DAI-MAD-JIM-A-969-03, b D-DAI-MAD-WMA-DG-006-2017-153
Abb. 186 Zeichnung Mario Schilling und Wolfram Martini
Abb. 187 Zeichnung Wolfram Martini
Abb. 188 D-DAI-MAD-WMA-DG-006-2017-154
Abb. 189 D-DAI-MAD-WIT-R-24-73-06
Abb. 190 D-DAI-MAD-WMA-DG-006-2017-155
Abb. 191 D-DAI-MAD-WMA-DG-006-2017-156
Abb. 192 D-DAI-MAD-WMA-DG-006-2017-157
Abb. 193 Zeichnung Mario Schilling und Wolfram Martini
Abb. 194 Zeichnung Mario Schilling und Wolfram Martini
Abb. 195 D-DAI-MAD-WMA-DG-006-2017-158
Abb. 196 D-DAI-MAD-WMA-DG-006-2017-159
Abb. 197 Zeichnung Mario Schilling und Wolfram Martini
Abb. 198 D-DAI-MAD-WMA-DG-006-2017-160
Abb. 199 D-DAI-MAD-WMA-DG-006-2017-161
Abb. 200 D-DAI-MAD-WMA-DG-006-2017-162
Abb. 201 D-DAI-MAD-JIM-A-962-10
Abb. 202 D-DAI-MAD-WMA-DG-006-2017-163
Abb. 203 D-DAI-MAD-WMA-DG-006-2017-164
Abb. 204 D-DAI-MAD-WMA-DG-006-2017-165
Abb. 205 D-DAI-MAD-WMA-DG-006-2017-166
Abb. 206 a D-DAI-MAD-Z-2-663-1998-HERK, b D-DAI-MAD-WMA-DG-006-2017-167
Abb. 207 a D-DAI-MAD-WMA-DG-006-2017-168, b D-DAI-MAD-WMA-DG-006-2017-197
Abb. 208 D-DAI-MAD-WMA-DG-006-2017-169
Abb. 209 D-DAI-MAD-WMA-DG-006-2017-169
Abb. 210 a D-DAI-MAD-WMA-DG-006-2017-021, b D-DAI-MAD-Z-2-661-1998-HERK
Abb. 211 D-DAI-MAD-WINK-DG-006-2017-170
Abb. 212 D-DAI-MAD-WINK-DG-006-2017-171
Abb. 213 Zeichnung Wolfram Martini
Abb. 214 D-DAI-MAD-Z-2-141-1959-SCHU
Abb. 215 a D-DAI-MAD-PAT-MFD-836-1998, b, D-DAI-MAD-WMA-DG-006-2017-173
Abb. 216 D-DAI-MAD-WMA-DG-006-2017-174
Abb. 217 a D-DAI-MAD-PAT-MFD-435-1998, b D-DAI-MAD-WMA-DG-006-2017-198
Abb. 218 Zeichnung Wolfram Martini
Abb. 219 D-DAI-MAD-WMA-DG-006-2017-175
Abb. 220 D-DAI-MAD-WMA-DG-006-2017-199
Abb. 221 D-DAI-MAD-Z-2-657-1998-HERK
Abb. 222 D-DAI-MAD-Z-2-675-1998-HERK
 Buntstiftzeichnung K. Hermuth
Abb. 223 a D-DAI-MAD-PAT-MFD-837-1998, b D-DAI-MAD-WMA-DG-006-2017-198
Abb. 224 D-DAI-MAD-WMA-DG-006-2017-200
Abb. 225 D-DAI-MAD-Z-2-679-1998-HERK
 Buntstiftzeichnung K. Hermuth
Abb. 226 D-DAI-MAD-Z-2-677-1998-HERK
 Buntstiftzeichnung K. Hermuth
Abb. 227 a D-DAI-MAD-Z-2-667-1998-HERK, b D-DAI-MAD-PAT-MFD-835-1998
 Buntstiftzeichnung K. Hermuth
Abb. 228 D-DAI-MAD-Z-2-683-1998-HERK
 Buntstiftzeichnung K. Hermuth
Abb. 229 Zeichnung Wolfram Martini
Abb. 230 Zeichnung Wolfram Martini
Abb. 231 D-DAI-MAD-WMA-DG-006-2017-201
Abb. 232 D-DAI-MAD-WMA-DG-006-2017-176
Abb. 233 a D-DAI-MAD-WMA-DG-006-2017-177, b D-DAI-MAD-MARI-DG-006-2017-178
Abb. 234 D-DAI-MAD-GRUEN-B-051-01a
Abb. 235 a D-DAI-MAD-WIT-PLF-2567, b D-DAI-MAD-WIT-PLF-2566, c D-DAI-MAD-WIT-PLF-2568
Abb. 236 D-DAI-MAD-JIM-A-978-06
Abb. 237 D-DAI-MAD-WIT-R-99-76-09
Abb. 238 a D-DAI-MAD-FIB-R-219-84-07, b D-DAI-MAD-FIB-R-218-84-10
Abb. 239 D-DAI-MAD-MLA-DG-21-2018-002
Abb. 240 Zeichnung Theodor Hauschild, überarbeitet von Wolfram Martini
Abb. 241 Zeichnung Theodor Hauschild, überarbeitet von Wolfram Martini
Abb. 242 Zeichnung Wolfram Martini
Abb. 243 Zeichnung Wolfram Martini
Abb. 244 D-DAI-MAD-WMA-DG-006-2017-179
Abb. 245 D-DAI-MAD-MARI-DG-006-2017-180
Abb. 246 D-DAI-MAD-WMA-DG-006-2017-181
Abb. 247 D-DAI-MAD-WMA-DG-006-2017-182
Abb. 248 D-DAI-MAD-WMA-DG-006-2017-183
Abb. 249 D-DAI-MAD-WMA-DG-006-2017-184
Abb. 250 D-DAI-MAD-WMA-DG-006-2017-185
Abb. 251 D-DAI-MAD-WMA-DG-006-2017-186
Abb. 252 D-DAI-MAD-WMA-DG-006-2017-187
Abb. 253 D-DAI-MAD-WMA-DG-006-2017-189
Abb. 254 D-DAI-MAD-WMA-DG-006-2017-190
Abb. 255 Zeichnung Theodor Hauschild, überarbeitet von Wolfram Martini
Abb. 256 Zeichnung Wolfram Martini
Abb. 257 Zeichnung Wolfram Martini
Abb. 258 Zeichnung Wolfram Martini
Abb. 259 Zeichnung Theodor Hauschild, überarbeitet von Wolfram Martini
Abb. 260 Zeichnung Wolfram Martini
Abb. 261 Zeichnung Wolfram Martini
Abb. 262 Zeichnung Wolfram Martini
Abb. 263 D-DAI-MAD-WMA-DG-006-2017-191

- Abb. 264** Zeichnung Wolfram Martini
Abb. 265 Zeichnung Theodor Hauschild, überarbeitet von Wolfram Martini
Abb. 266 a–d Zeichnung Wolfram Martini
Abb. 267 a D-DAI-MAD-WMA-DG-006-2017-192, b D-DAI-MAD-WMA-DG-006-2017-193, c D-DAI-MAD-WMA-DG-006-2017-194
Abb. 268 C14-Probe
Abb. 269 D-DAI-MAD-WMA-DG-006-2017-195
Abb. 270 Zeichnung Wolfram Martini
Abb. 271 Zeichnung Wolfram Martini
Abb. 272 D-DAI-MAD-WMA-DG-006-2017-196
Abb. 273 Zeichnung Wolfram Martini
Abb. 274 Zeichnung Wolfram Martini
Abb. 275 Zeichnung Doris Schäffler, überarbeitet von Wolfram Martini
Abb. 276 D-DAI-MAD-A-02-DZ-171
Abb. 277 Visualisierung Helio Ruipérez
Abb. 278 a D-DAI-MAD-A-02-DZ-158, b D-DAI-MAD-A-02-DZ-159 (Visualisierung Helio Ruipérez)
Abb. 279 a D-DAI-MAD-A-02-DZ-160, b D-DAI-MAD-A-02-DZ-161, c D-DAI-MAD-A-02-DZ-162 (Visualisierung Helio Ruipérez)

- Abb. 280** a D-DAI-MAD-A-02-DZ-164, b D-DAI-MAD-A-02-DZ-167 (Visualisierung Helio Ruipérez)
Abb. 281 a D-DAI-MAD-A-02-DZ-168, b D-DAI-MAD-A-02-DZ-169, c D-DAI-MAD-A-02-DZ-170 (Visualisierung Helio Ruipérez)
Faltnaf. 1 Zeichnung Wolfram Martini
Faltnaf. 2 Zeichnung Wolfram Martini
Faltnaf. 3 Zeichnung Wolfram Martini
Faltnaf. 4 Zeichnung Wolfram Martini
Faltnaf. 5 Zeichnung Wolfram Martini
Faltnaf. 6 Zeichnung Wolfram Martini
Faltnaf. 7 Zeichnung Wolfram Martini
Faltnaf. 8 Zeichnung Wolfram Martini
Faltnaf. 9 Zeichnung Wolfram Martini
Faltnaf. 10 Zeichnung Wolfram Martini
Faltnaf. 11 Zeichnung Wolfram Martini
Faltnaf. 12 Zeichnung Wolfram Martini
Faltnaf. 13 Zeichnung Wolfram Martini
Faltnaf. 14 Zeichnung Wolfram Martini
Faltnaf. 15 Zeichnung Wolfram Martini
Faltnaf. 16 Zeichnung Wolfram Martini
Faltnaf. 17 Zeichnung Wolfram Martini
Faltnaf. 18 Zeichnung Wolfram Martini

Beitrag Basas

Fig. 1–5 J. Fernández Pérez - E. Puch Ramírez, IAA Madrid

Beitrag Gutiérrez Rodríguez

Fig. 1–8 Author

Beitrag Schattner

- Abb. 1** a D-DAI-MAD-DSCH-DG-030-2016-059, b D-DAI-MAD-DSCH-DG-030-2016-063, c D-DAI-MAD-DSCH-DG-030-2016-058
Abb. 2 D-DAI-MAD-A-02-DZ-011
Abb. 3 a D-DAI-MAD-DSCH-DG-030-2016-061, b D-DAI-MAD-DSCH-DG-030-2016-062
Abb. 4 D-DAI-MAD-A-02-DZ-070
Abb. 5 D-DAI-MAD-A-02-Z-1138
Abb. 6 D-DAI-MAD-A-02-DZ-012
Abb. 7 a D-DAI-MAD-un-PLF-745; b D-DAI-MAD-un-C-816

Beitrag Ruipérez

Fig. 1. 2 Autor

Beitrag Hartl-Reiter – Schäffler

Abb. 1. 2 Autoren

- Abb. 8** a D-DAI-MAD-6
Abb. 9 D-DAI-MAD-A-02-DZ-071
Abb. 10 D-DAI-MAD-A-02-DZ-072
Abb. 11 a Foto Doris Schäffler, b D-DAI-MAD-A-02-DZ-073
Abb. 12 a D-DAI-MAD-HAU-KB-B-193-06, b D-DAI-MAD-HAU-KB-B-196-05
Abb. 13 a Griepentrog 2008 Abb. 30, b Griepentrog 2008 Abb. 35, c Griepentrog 2008 Abb. 37
Abb. 14 a D-DAI-MAD-HAU-KB-B-193-03, b D-DAI-MAD-un-KB-A-765-02

- Abb. 15** a Griepentrog 2008 Abb. 31, b Griepentrog 2008 Abb. 32
- Abb. 16** a Griepentrog 2008 Abb. 38 , b Griepentrog 2008 Abb. 39
- Abb. 17** D-DAI-MAD-DSCH-DG-030-2016-053
- Abb. 18** a–c Foto Doris Schöffler
- Abb. 19** D-DAI-MAD-A-02-DZ-074
- Abb. 20** D-DAI-MAD-A-02-DZ-119
- Abb. 21** a. b Foto Doris Schöffler
- Abb. 22** a. c Foto Doris Schöffler, b D-DAI-MAD-A-02-DZ-077
- Abb. 23** a Foto Doris Schöffler, b Zeichnung José Fernández Pérez
- Abb. 24** a.b Foto Doris Schöffler
- Abb. 25** D-DAI-MAD-A-02-DZ-076
- Abb. 26** a Foto Doris Schöffler, b D-DAI-MAD-un-KB-A-898-5
- Abb. 27** Foto Doris Schöffler
- Abb. 28** D-DAI-MAD-A-02-DZ-079
- Abb. 29** D-DAI-MAD-A-02-DZ-078
- Abb. 30** a C20 D-DAI-MAD-AHR-KB-44-02-19; b, D-DAI-MAD-AHR-KB-44-02-20; c C21 D-DAI-MAD-AHR-KB-44-02-21; d D-DAI-MAD-AHR-KB-44-02-22
- Abb. 31** a Ahrens 2004, 397 Abb. 11, b Hauschild 1968 Abb. 13 b
- Abb. 32** a. b DAI Madrid, Munigua-Archiv A. Eichler, c D-DAI-MAD-AHR-KB-45-02-01, d D-DAI-MAD-AHR-KB-44-02-035, e D-DAI-MAD-AHR-KB-47-02-33, f D-DAI-MAD-AHR-KB-44-02-32, g D-DAI-MAD-AHR-KB-44-02-33, h D-DAI-MAD-AHR-KB-44-02-34, i D-DAI-MAD-AHR-KB-45-02-02, j D-DAI-MAD-AHR-KB-45-02-00
- Abb. 33** Ahrens 2004, 409 Abb. 19
- Abb. 34** a. c. d. F. g Ahrens 2004, 377 Abb. 2; b D-DAI-MAD-AHR-KB-45-02-14, e D-DAI-MAD-AHR-KB-45-02-22 , h D-DAI-MAD-AHR-KB-45-02-12, k D-DAI-MAD-AHR-KB-45-02-15
- Abb. 35** a–e Ahrens 2004, 378 Abb. 3, f D-DAI-MAD-AHR-KB-45-02-16
- Abb. 36** a D-DAI-MAD-un-KB-A- 881-02, b Zeichnung José Fernández Pérez
- Abb. 37** a–c Doris Schöffler, b D-DAI-MAD-WIT-R-40-83-08
- Abb. 38** D-DAI-MAD-YLIN-DG-08-2020-013
- Abb. 39** Zeichnung José Fernández Pérez
- Abb. 40** a D-DAI-MAD-un-KB-A-806-01, b D-DAI-MAD-un-KB-A-807-01
- Abb. 41** a–c Foto Doris Schöffler
- Abb. 42** a D-DAI-MAD-DSCH-DG-030-2016-050, b D-DAI-MAD-un-B-420
- Abb. 43** Zeichnung José Fernández Pérez
- Abb. 44** D-DAI-MAD-WIT-LKB-96-9-37
- Abb. 45** D-DAI-MAD-A-02-DZ-089
- Abb. 46** a D-DAI-MAD-YLIN-DG-08-2020-005, b D-DAI-MAD-YLIN-DG-08-2020-007, c D-DAI-MAD-YLIN-DG-08-2020-009
- Abb. 47** D-DAI-MAD-A-02-DZ-083
- Abb. 48** D-DAI-MAD-A-02-DZ-081
- Abb. 49** a Zeichnung José Fernández Pérez, b D-DAI-MAD-A-02-DZ-122
- Abb. 50** a Zeichnung Doris Schöffler, b D-DAI-MAD-A-02-DZ-085
- Abb. 51** D-DAI-MAD-A-02-DZ-086
- Abb. 52** a Foto Doris Schöffler, b Zeichnung Doris Schöffler
- Abb. 53** Dibujo José Fernández Pérez
- Abb. 54** Foto Doris Schöffler
- Abb. 55** D-DAI-MAD-A-02-DZ-082
- Abb. 56** D-DAI-MAD-DSCH-DG-021-2017-003
- Abb. 57** a–c Foto Doris Schöffler
- Abb. 58** D-DAI-MAD-DSCH-DG-021-2017-023
- Abb. 59** a. b Foto Doris Schöffler, c D-DAI-MAD-A-02-Z-2929
- Abb. 60** a–d Foto Doris Schöffler
- Abb. 61** a D-DAI-MAD-A-02-DZ-084, b Zeichnung Doris Schöffler
- Abb. 62** a D-DAI-MAD-A-02-DZ-149 (Helio Ruipérez), b D-DAI-MAD-A-02-DZ-148 (Helio Ruipérez), c D-DAI-MAD-YLIN-DG-08-2020-015
- Abb. 63** a D-DAI-MAD-A-02-DZ-145 (Helio Ruipérez), b D-DAI-MAD-A-02-DZ-143 (Helio Ruipérez)
- Abb. 64** a D-DAI-MAD-A-02-DZ-129 (Helio Ruipérez), b D-DAI-MAD-A-02-DZ-153 (Helio Ruipérez)
- Abb. 65** D-DAI-MAD-A-02-DZ-127 (Helio Ruipérez)
- Abb. 66** a D-DAI-MAD-A-02-DZ-126 (Helio Ruipérez), b D-DAI-MAD-A-02-DZ-132 (Helio Ruipérez)
- Abb. 67** a D-DAI-MAD-A-02-DZ-142 (Helio Ruipérez), b D-DAI-MAD-A-02-DZ-154 (Helio Ruipérez)
- Abb. 68** D-DAI-MAD-A-02-DZ-146 (Helio Ruipérez)
- Abb. 69** Foto Doris Schöffler
- Abb. 70** D-DAI-MAD-A-02-DZ-092
- Abb. 71** a D-DAI-MAD-DSCH-DG-030-2016-055, b D-DAI-MAD-DSCH-DG-030-2016-063, c D-DAI-MAD-DSCH-DG-19-2017-006
- Abb. 72** D-DAI-MAD-A-02-DZ-087
- Abb. 73** D-DAI-MAD-WIT-R-41-78-03
- Abb. 74** D-DAI-MAD-A-02-DZ-093
- Abb. 75** D-DAI-MAD-A-02-DZ-088
- Abb. 76** D-DAI-MAD-A-02-DZ-010
- Abb. 77** D-DAI-MAD-A-02-Z-1332
- Abb. 78** D-DAI-MAD-A-02-DZ-123
- Abb. 79** D-DAI-MAD-A-02-DZ-091
- Abb. 80** D-DAI-MAD-A-02-DZ-094
- Abb. 81** D-DAI-MAD-A-02-DZ-095
- Abb. 82** D-DAI-MAD-A-02-DZ-096
- Abb. 83** D-DAI-MAD-A-02-DZ-097
- Abb. 84** D-DAI-MAD-A-02-DZ-098

- Abb. 85** a D-DAI-MAD-NOA-A-776, b D-DAI-MAD-NOA-A-797
- Abb. 86** a. b Zeichnung José Fernández Pérez, Elisa Puch Ramírez
- Abb. 87** a D-DAI-MAD-NOA-A-827, b Zeichnung José Fernández Pérez, Elisa Puch Ramírez
- Abb. 88** Montage Elisa Puch Ramírez
- Abb. 89** Grünhagen 1976 Abb. 2
- Abb. 89** Inst.-Neg. A885-5
- Abb. 90** a D-DAI-MAD-un-KB-A-885-05, b D-DAI-MAD-A-02-DZ-150 (Helio Ruipérez)
- Abb. 91** a D-DAI-MAD-un-KB-A-807-01, b Zeichnung José Fernández Pérez, Elisa Puch Ramírez
- Abb. 92** a D-DAI-MAD-MLA-DG-16-2019-01, b D-DAI-MAD-MLA-DG-16-2019-02, c D-DAI-MAD-MLA-DG-16-2019-03, d nach Beltrán Fortes 1988, 188 b, e D-DAI-MAD-MLA-DG-16-2019-07, f nach Beltrán Fortes 1988, 188 c
- Abb. 93** C. San Martín Montilla –Th. G. Schattner (Hrsg.), Munigua, la colina sagrada, Ausstellungskatalog Sevilla 2006 (Sevilla 2006) 51
- Abb. 94** a D-DAI-MAD-WIT-R-85-76-08, b D-DAI-MAD-MLA-DG-17-2019-14
- Abb. 95** a D-DAI-MAD-un-KB-A-789-03, b D-DAI-MAD-MLA-DG-17-2019-21, c D-DAI-MAD-MLA-DG-17-2019-23, d D-DAI-MAD-MLA-DG-17-2019-22
- Abb. 96** a D-DAI-MAD-MLA-DG-19-2019-037, b D-DAI-MAD-MLA-DG-19-2019-039, c D-DAI-MAD-A-02-Z-2970a
- Abb. 97** a D-DAI-MAD-MLA-DG-19-2019-028, b D-DAI-MAD-MLA-DG-19-2019-031, c D-DAI-MAD-A-02-Z-2967a
- Abb. 98** a D-DAI-MAD-MLA-DG-19-2019-021, b D-DAI-MAD-MLA-DG-19-2019-024, c D-DAI-MAD-A-02-Z-2973a
- Abb. 99** a D-DAI-MAD-MLA-DG-19-2019-004, b D-DAI-MAD-MLA-DG-19-2019-010, c D-DAI-MAD-A-02-Z-2970b
- Abb. 100** a D-DAI-MAD-MLA-DG-19-2019-012, b D-DAI-MAD-MLA-DG-19-2019-018, c D-DAI-MAD-A-02-Z-2967b
- Abb. 101** a D-DAI-MAD-PAT-DG-006-2004-117, b D-DAI-MAD-A-02-Z-2973b
- Abb. 102** D-DAI-MAD-A-02-Z-1118 (Montage Elisa Puch Ramírez)
- Abb. 103** D-DAI-MAD-A-02-DZ-099
- Abb. 104** a D-DAI-MAD-DSCH-DG-53-2018-004, b D-DAI-MAD-A-02-Z-0815
- Abb. 105** a D-DAI-MAD-MLA-DG-23-2018-040, b D-DAI-MAD-A-02-Z-0817
- Abb. 106** a D-DAI-MAD-MLA-DG-23-2018-043, b D-DAI-MAD-A-02-Z-0820-1
- Abb. 107** a D-DAI-MAD-MLA-DG-23-2018-051, b D-DAI-MAD-A-02-Z-0822
- Abb. 108** a D-DAI-MAD-DSCH-DG-53-2018-005, b D-DAI-MAD-A-02-Z-0825-1
- Abb. 109** a D-DAI-MAD-DSCH-DG-53-2018-001, b D-DAI-MAD-A-02-Z-0820-2
- Abb. 110** a D-DAI-MAD-DSCH-DG-53-2018-002, b D-DAI-MAD-A-02-Z-0825-2
- Abb. 111** a D-DAI-MAD-DSCH-DG-53-2018-003, b Zeichnung José Fernández Pérez
- Abb. 112** a D-DAI-MAD-YLIN-DG-08-2020-001, b D-DAI-MAD-YLIN-DG-08-2020-002, c D-DAI-MAD-YLIN-DG-08-2020-003
- Abb. 113** D-DAI-MAD-A-02-DZ-124
- Abb. 114** a D-DAI-MAD-A-02-DZ-151 (Helio Ruipérez), b D-DAI-MAD-A-02-DZ-152 (Helio Ruipérez).
- Faltnaf. 19** D-DAI-MAD-A-02-DZ-101
- Faltnaf. 20** D-DAI-MAD-A-02-DZ-102
- Faltnaf. 21** Griepentrog 2008, Faltnaf. 6
- Faltnaf. 22** a Griepentrog 2008 Abb. 33, Griepentrog 2008 Abb. 34, c Griepentrog 2008 Abb. 40
- Faltnaf. 23** D-DAI-MAD-A-02-DZ-103
- Faltnaf. 24** D-DAI-MAD-A-02-DZ-104
- Faltnaf. 25** D-DAI-MAD-A-02-DZ-105
- Faltnaf. 26** D-DAI-MAD-A-02-DZ-106
- Faltnaf. 27** D-DAI-MAD-A-02-DZ-107
- Faltnaf. 28** D-DAI-MAD-A-02-DZ-125
- Faltnaf. 29** D-DAI-MAD-A-02-DZ-108
- Faltnaf. 30** D-DAI-MAD-A-02-DZ-109
- Faltnaf. 31** D-DAI-MAD-A-02-DZ-110
- Faltnaf. 32** D-DAI-MAD-A-02-DZ-111
- Faltnaf. 33** D-DAI-MAD-A-02-DZ-112
- Faltnaf. 34** D-DAI-MAD-A-02-DZ-113
- Faltnaf. 35** D-DAI-MAD-A-02-DZ-114
- Faltnaf. 36** D-DAI-MAD-A-02-DZ-172
- Faltnaf. 37** D-DAI-MAD-A-02-DZ-115